

90,62m²

zeskanuj kod QR i zobacz lokalizację działki

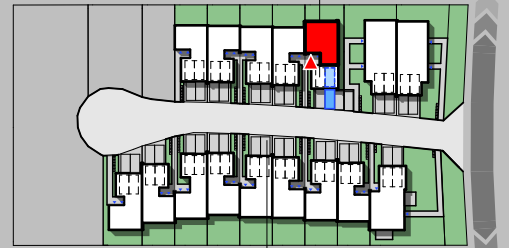
POWIERZCHNIA UŻYTKOWA LOK. MIESZKALNEGO + **73,71m²**
POWIERZCHNIA GARAŻU + **16,91m²**



MIESZKANIE 4-POKOJOWE NA PIĘTRZE, GARAŻ + MIEJSCA POSTOJOWE

32 POWIERZCHNIA TARASU **,65m²**

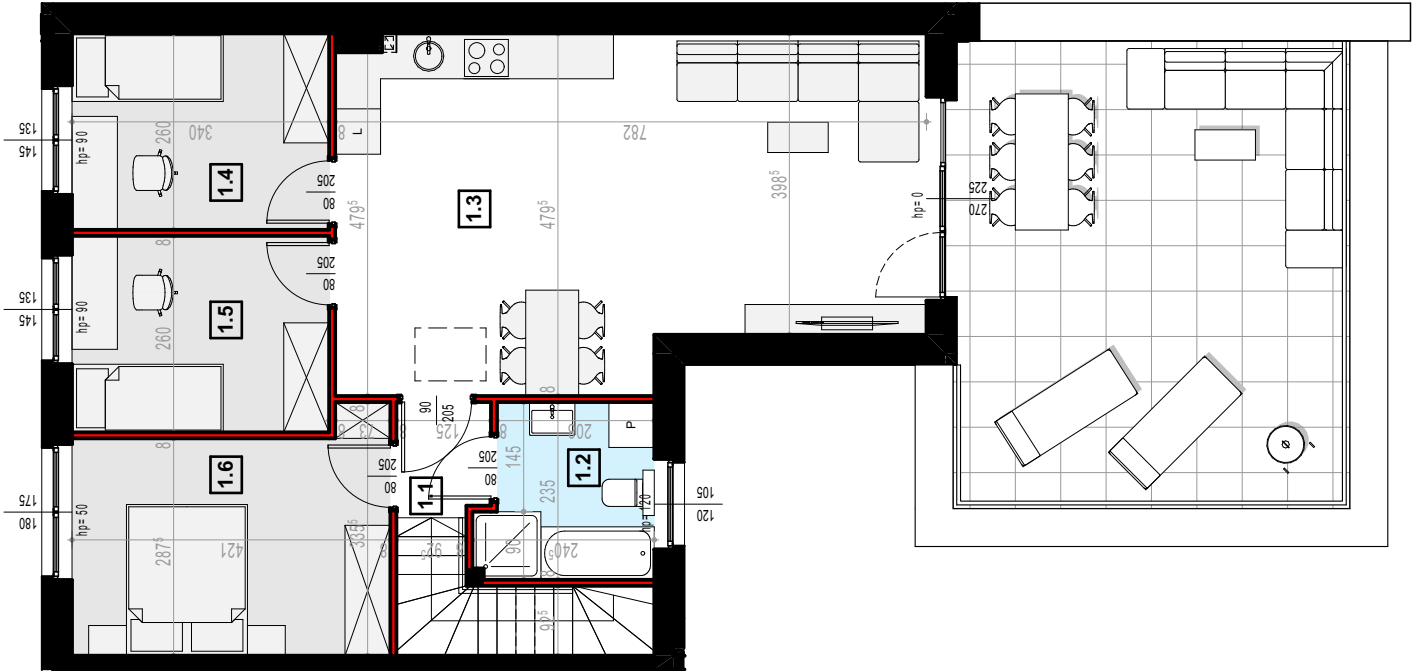
MIEJSCA GARAŻOWE



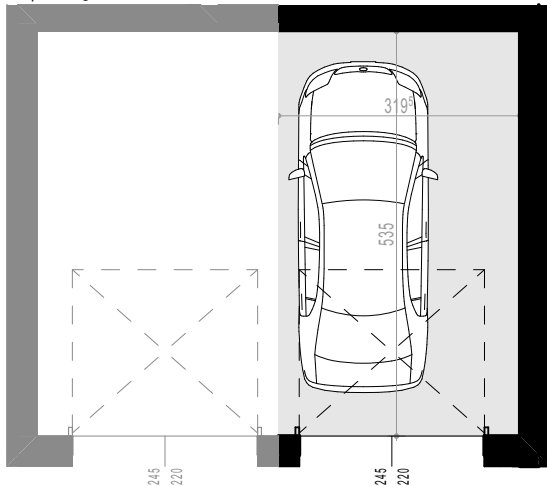
MIEJSCA PARKINGOWE



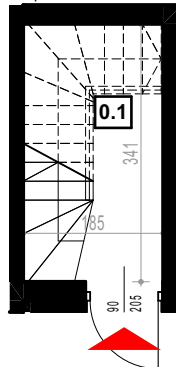
rzut piętra



rzut parteru - garaż



rzut parteru



0.1 KOMUNIKACJA 3,32 m²

RAZEM 3,32 m²
suma powierzchni użytkowej parteru

1.1 KOMUNIKACJA 1,79 m²
 1.2 ŁAZIENKA 5,02 m²
 1.3 SALON Z ANEKSEM KUCH. 34,05 m²
 1.4 POKÓJ 8,65 m²
 1.5 POKÓJ 8,65 m²
 1.6 POKÓJ 12,23 m²

RAZEM 70,39 m²
suma powierzchni użytkowej piętra

RAZEM 73,71 m²
suma powierzchni użytkowej lokalu mieszkalnego

ściana nośna, kanały went. lub szacht instalacyjny: brak możliwości wyburzenia lub zmiany lokalizacji elementu

ściana działowa: rodzaj ściany wewnętrznej budynku, rozdzielająca pomieszczenia budynku, nie stanowiąca elementu konstrukcyjnego oraz nie posiadająca właściwości nośnych - możliwość wyburzenia lub przed ich postawieniem, podania własnych preferencji dotyczących lokalizacji elementu

Wymiary pomieszczeń, lokalizację przyborów sanitarnych i inne podano na podstawie projektu budowlanego. Powierzchnia jest obliczona w świetle pionowych przegród w stanie wykończonym, przy uwzględnieniu tynków i okładzin o grubości 1,5cm.

Wymiary podane są w stanie bez wykończenia. W trakcie budowy mogą wystąpić różnice w stosunku do stanu zaprezentowanego w projekcie, wynikające ze specyfiki prac budowlanych. Powyższa oferta ma charakter informacyjny i nie stanowi oferty handlowej w rozumieniu art. 66 §1 Kodeksu Cywilnego



L7/12

LOKAL NR

OSIEDLE
POZNAŃ MALARSKA

KDM
DEVELOPER

90,62m²

zeskanuj kod QR
i zobacz lokalizację działki

POWIERZCHNIA
UŻYTKOWA LOK. MIESZKALNEGO

73,71m²

POWIERZCHNIA
GARAŻU

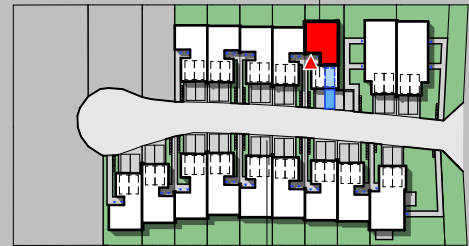
16,91m²



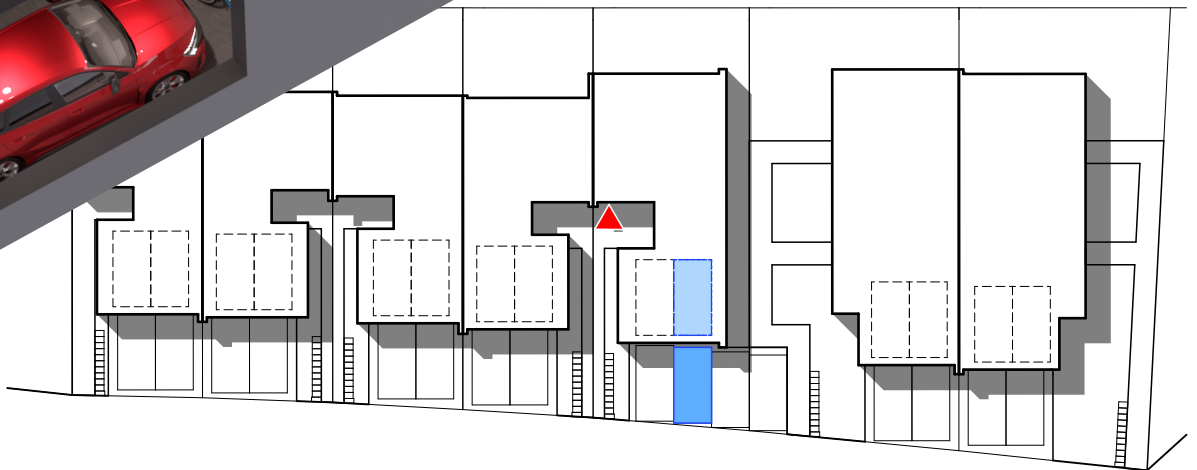
MIESZKANIE 4-POKOJOWE NA PIĘTRZE, GARAŻ + MIEJSCA POSTOJOWE

32 POWIERZCHNIA
TARASU
,65m²

MIEJSCA GARAŻOWE



MIEJSCA PARKINGOWE



ściana nośna, kanały went. lub szacht instalacyjny: brak możliwości wyburzenia lub zmiany lokalizacji elementu

ściana działowa: rodzaj ściany wewnętrznej budynku, rozdzielająca pomieszczenia budynku, nie stanowiąca elementu konstrukcyjnego oraz nie posiadająca właściwości nośnych - możliwość wyburzenia lub przed ich postawieniem, podania własnych preferencji dotyczących lokalizacji elementu

Wymiary pomieszczeń, lokalizację przyborów sanitarnych i inne podano na podstawie projektu budowlanego. Powierzchnia jest obliczona w świetle pionowych przegród w stanie wykończonym, przy uwzględnieniu tynków i okładzin o grubości 1,5cm.

Wymiary podane są w stanie bez wykończenia. W trakcie budowy mogą wystąpić różnice w stosunku do stanu zaprezentowanego w projekcie, wynikające ze specyfiki prac budowlanych. Powyższa oferta ma charakter informacyjny i nie stanowi oferty handlowej w rozumieniu art. 66 §1 Kodeksu Cywilnego

