

71,68m²

zeskanuj kod QR i zobacz lokalizację działki

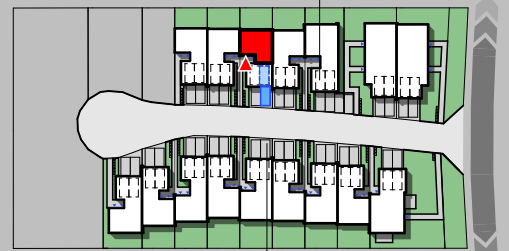
POWIERZCHNIA UŻYTKOWA LOK. MIESZKALNEGO + **54,77 m²**
POWIERZCHNIA GARAŻU + **16,91 m²**



MIESZKANIE 3-POKOJOWE NA PIĘTRZE, GARAŻ + MIEJSCA POSTOJOWE

32 POWIERZCHNIA TARASU **,65 m²**

MIEJSCA GARAŻOWE



MIEJSCA PARKINGOWE



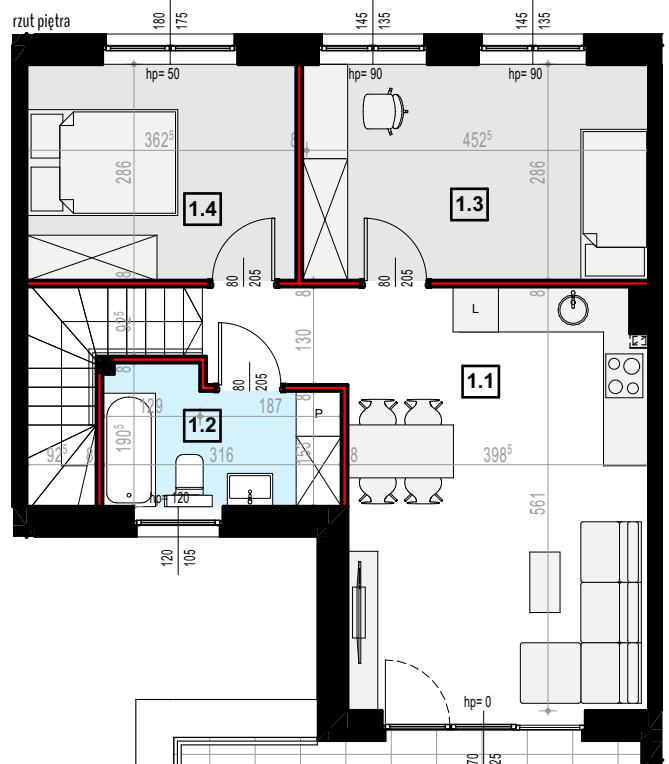
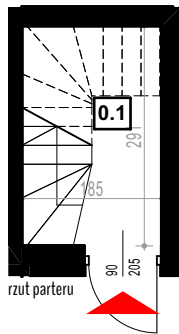
0.1 KOMUNIKACJA 2,39 m²

RAZEM suma powierzchni użytkowej parteru **2,39 m²**

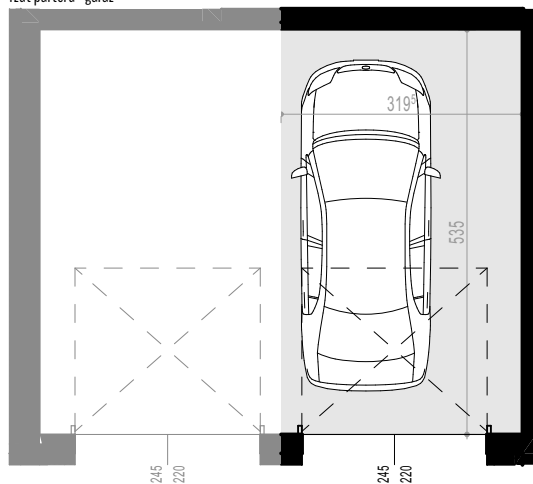
1.1 SALON Z ANEKSEM KUCHENNYM 24,34 m²
 1.2 ŁAZIENKA 5,14 m²
 1.3 POKÓJ 12,89 m²
 1.4 SYPIALNIA 10,01 m²

RAZEM suma powierzchni użytkowej piętra **52,38 m²**

RAZEM suma powierzchni użytkowej lokalu mieszkalnego **54,77 m²**



rzut parteru - garaż



ściana nośna, kanały went., lub szacht instalacyjny: brak możliwości wyburzenia lub zmiany lokalizacji elementu

ściana działowa: rodzaj ściany wewnętrznej budynku, rozdzielająca pomieszczenia budynku, nie stanowiąca elementu konstrukcyjnego oraz nie posiadająca właściwości nośnych - możliwość wyburzenia lub przed ich postawieniem, podania własnych preferencji dotyczących lokalizacji elementu

Wymiary pomieszczeń, lokalizację przyborów sanitarnych i inne podano na podstawie projektu budowlanego. Powierzchnia jest obliczona w świetle pionowych przegród w stanie wykończonym, przy uwzględnieniu tynków i okładzin o grubości 1,5cm.

Wymiary podane są w stanie bez wykończenia. W trakcie budowy mogą wystąpić różnice w stosunku do stanu zaprezentowanego w projekcie, wynikające ze specyfiki prac budowlanych. Powyższa oferta ma charakter informacyjny i nie stanowi oferty handlowej w rozumieniu art. 66 §1 Kodeksu Cywilnego



71,68m²

zeskanuj kod QR
i zobacz lokalizację działki

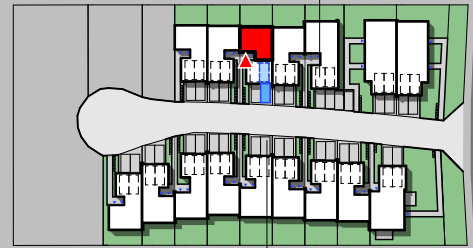
**POWIERZCHNIA
UŻYTKOWA LOK. MIESZKALNEGO** + **54,77 m²**
**POWIERZCHNIA
GARAŻU** + **16,91 m²**



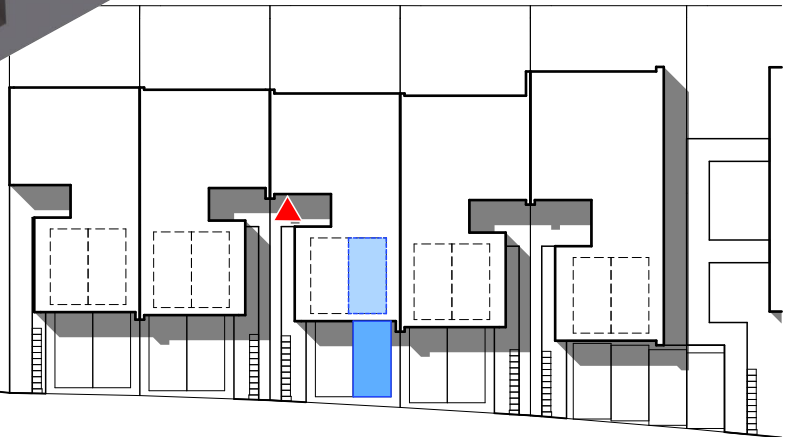
MIESZKANIE 3-POKOJOWE NA PIĘTRZE, GARAŻ + MIEJSCA POSTOJOWE

32 POWIERZCHNIA
TARASU
,65 m²

MIEJSCA GARAŻOWE



MIEJSCA PARKINGOWE



ściana nośna, kanały went. lub szacht instalacyjny: brak możliwości wyburzenia lub zmiany lokalizacji elementu

ściana działowa: rodzaj ściany wewnętrznej budynku, rozdzielająca pomieszczenia budynku, nie stanowiąca elementu konstrukcyjnego oraz nie posiadająca właściwości nośnych - możliwość wyburzenia lub przed ich postawieniem, podania własnych preferencji dotyczących lokalizacji elementu

Wymiary pomieszczeń, lokalizację przyborów sanitarnych i inne podano na podstawie projektu budowlanego. Powierzchnia jest obliczona w świetle pionowych przegród w stanie wykończonym, przy uwzględnieniu tynków i okładzin o grubości 1,5cm.

Wymiary podane są w stanie bez wykończenia. W trakcie budowy mogą wystąpić różnice w stosunku do stanu zaprezentowanego w projekcie, wynikające ze specyfiki prac budowlanych. Powyższa oferta ma charakter informacyjny i nie stanowi oferty handlowej w rozumieniu art. 66 §1 Kodeksu Cywilnego

