

93,29 m²

zeskanuj kod QR i zobacz lokalizację działki

POWIERZCHNIA UŻYTKOWA LOK. MIESZKALNEGO + **76,46 m²**
POWIERZCHNIA GARAŻU + **16,83 m²**

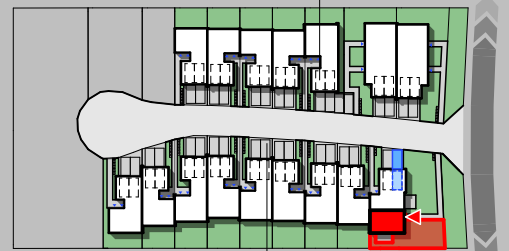


MIESZKANIE 2-KONDYGNACYJNE 4-POKOJOWE, GARAŻ + MIEJSCA POSTOJOWE

105,0 m² POWIERZCHNIA OGRODU

11,25 m² POWIERZCHNIA TARASU

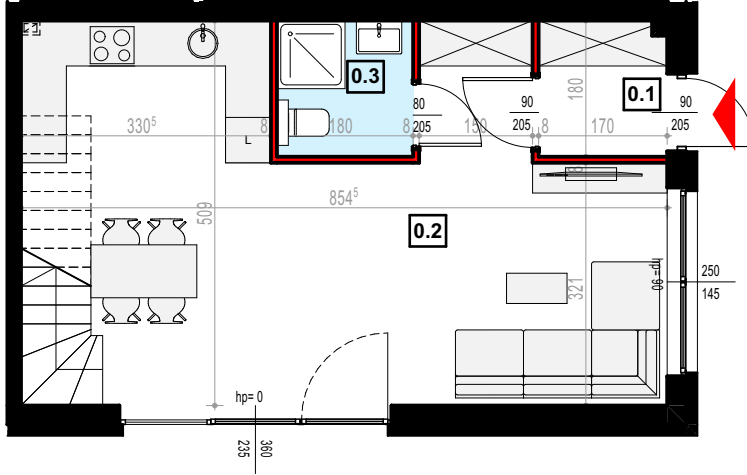
MIEJSCA GARAŻOWE



MIEJSCA PARKINGOWE



rzut parteru



0.1 WIATROŁAP	2,92 m ²
0.2 SALON + ANEKS KUCHENNY	33,24 m ²
0.3 ŁAZIENKA	3,13 m ²

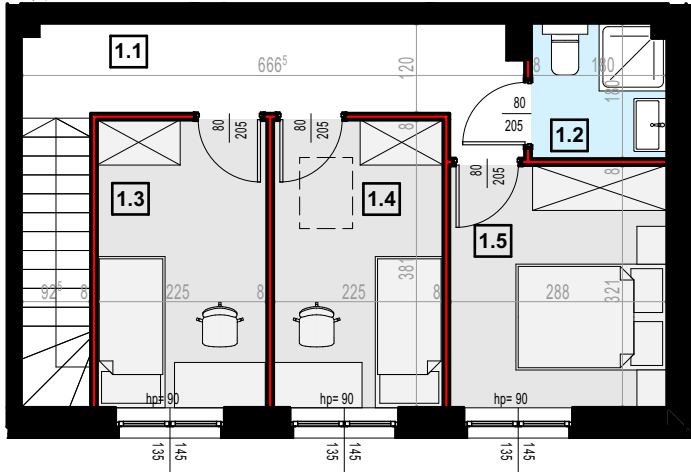
RAZEM suma powierzchni użytkowej parteru **39,29 m²**

1.1 KOMUNIKACJA	8,24 m ²
1.2 ŁAZIENKA	3,09 m ²
1.3 POKÓJ	8,39 m ²
1.4 POKÓJ	8,39 m ²
1.6 SYPIALNIA	9,06 m ²

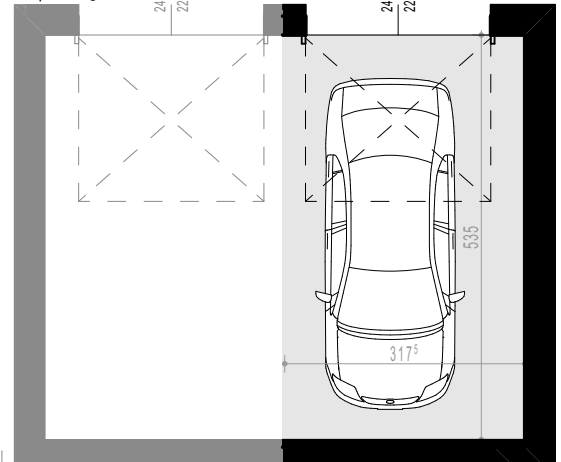
RAZEM suma powierzchni użytkowej piętra **37,17 m²**

RAZEM suma powierzchni użytkowej lokalu mieszkalnego **76,46 m²**

rzut piętra



rzut parteru - garaż



ściana nośna, kanały went. lub szacht instalacyjny: brak możliwości wyburzenia lub zmiany lokalizacji elementu

ściana działowa: rodzaj ściany wewnętrznej budynku, rozdzielająca pomieszczenia budynku, nie stanowiąca elementu konstrukcyjnego oraz nie posiadająca właściwości nośnych - możliwość wyburzenia lub przed ich postawieniem, podania własnych preferencji dotyczących lokalizacji elementu

Wymiary pomieszczeń, lokalizację przyborów sanitarnych i inne podano na podstawie projektu budowlanego. Powierzchnia jest obliczona w świetle pionowych przegród w stanie wykończonym, przy uwzględnieniu tynków i okładzin o grubości 1,5cm.

Wymiary podane są w stanie bez wykończenia. W trakcie budowy mogą wystąpić różnice w stosunku do stanu zaprezentowanego w projekcie, wynikające ze specyfiki prac budowlanych. Powyższa oferta ma charakter informacyjny i nie stanowi oferty handlowej w rozumieniu art. 66 §1 Kodeksu Cywilnego

