

123,06 m²

zeskanuj kod QR i zobacz lokalizację działki

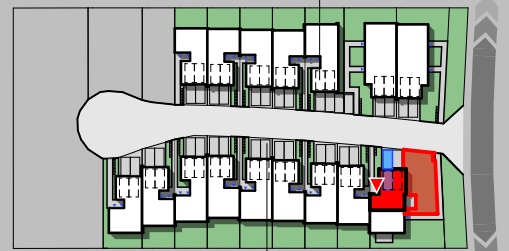
POWIERZCHNIA UŻYTKOWA LOK. MIESZKALNEGO + **106,23 m²**
POWIERZCHNIA GARAŻU + **16,83 m²**



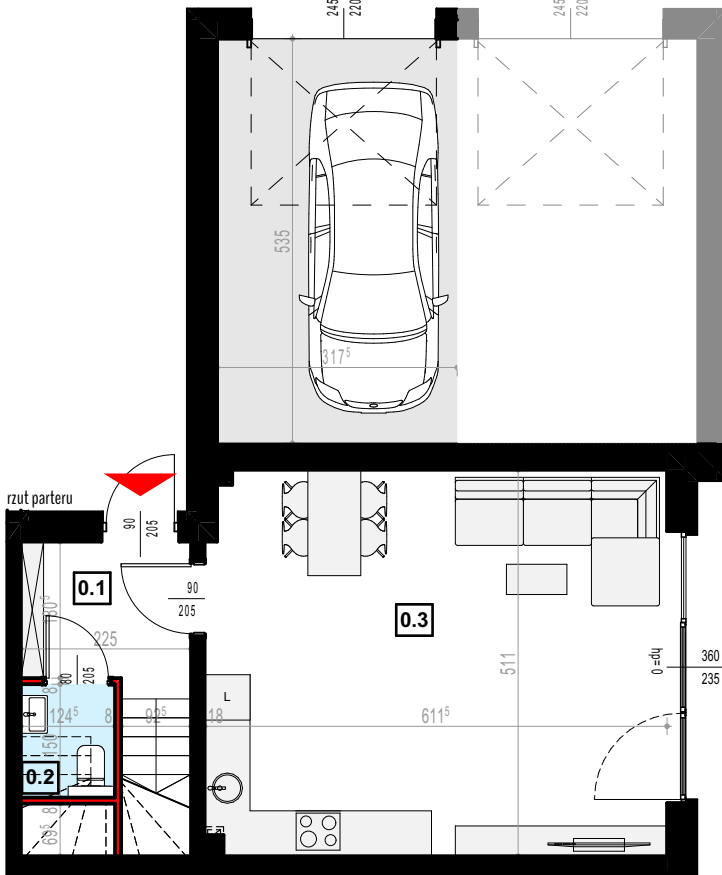
MIESZKANIE 2-KONDYGNACYJNE 4-POKOJOWE, GARAŻ + MIEJSCA POSTOJOWE

126,4 m² POWIERZCHNIA OGRODU **10,80 m²** POWIERZCHNIA TARASU

MIEJSCA GARAŻOWE



MIEJSCA PARKINGOWE



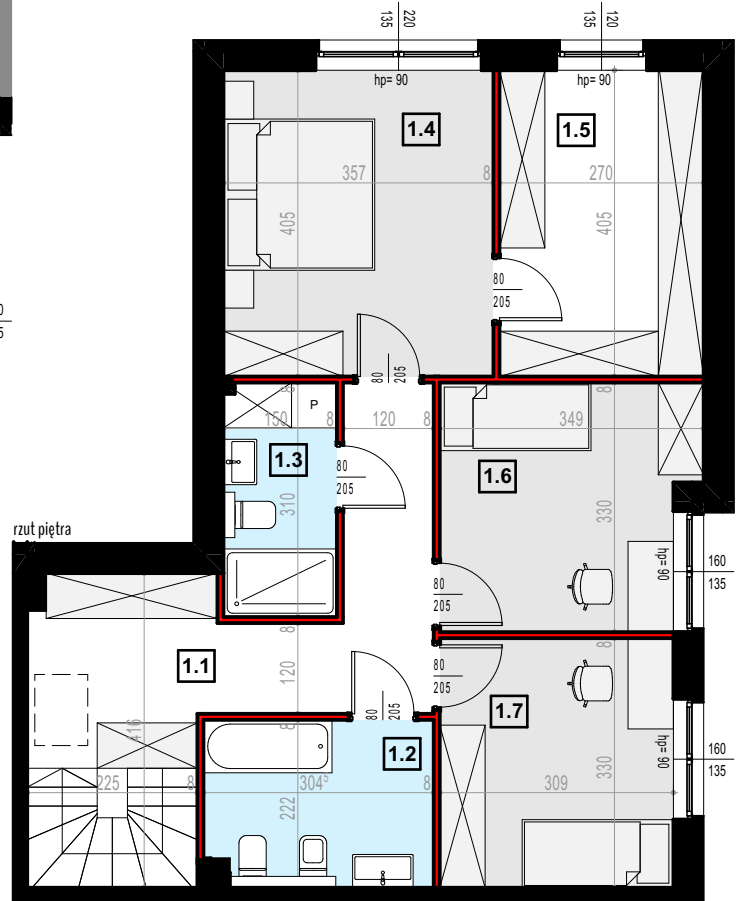
0.1 WIATROŁAP 4,20 m²
 0.2 WC 1,73 m²
 0.3 SALON + ANEKS KUCHENNY 30,66 m²

RAZEM 36,59 m²
 suma powierzchni użytkowej parteru

1.1 KOMUNIKACJA 13,12 m²
 1.2 ŁAZIENKA 6,47 m²
 1.3 ŁAZIENKA 4,49 m²
 1.4 SYPIALNIA 14,23 m²
 1.6 GARDEROBA 10,73 m²
 1.7 POKÓJ 10,59 m²
 1.8 POKÓJ 10,01 m²

RAZEM 69,64 m²
 suma powierzchni użytkowej piętra

RAZEM 106,23 m²
 suma powierzchni użytkowej lokalu mieszkalnego



ściana nośna, kanały went. lub szacht instalacyjny: brak możliwości wyburzenia lub zmiany lokalizacji elementu

ściana działowa: rodzaj ściany wewnętrznej budynku, rozdzielająca pomieszczenia budynku, nie stanowiąca elementu konstrukcyjnego oraz nie posiadająca właściwości nośnych - możliwość wyburzenia lub przed ich postawieniem, podania własnych preferencji dotyczących lokalizacji elementu

Wymiary pomieszczeń, lokalizację przyborów sanitarnych i inne podano na podstawie projektu budowlanego. Powierzchnia jest obliczona w świetle pionowych przegród w stanie wykończonym, przy uwzględnieniu tynków i okładzin o grubości 1,5cm.

Wymiary podane są w stanie bez wykończenia. W trakcie budowy mogą wystąpić różnice w stosunku do stanu zaprezentowanego w projekcie, wynikające ze specyfiki prac budowlanych. Powyższa oferta ma charakter informacyjny i nie stanowi oferty handlowej w rozumieniu art. 66 §1 Kodeksu Cywilnego

