

78,37 m²

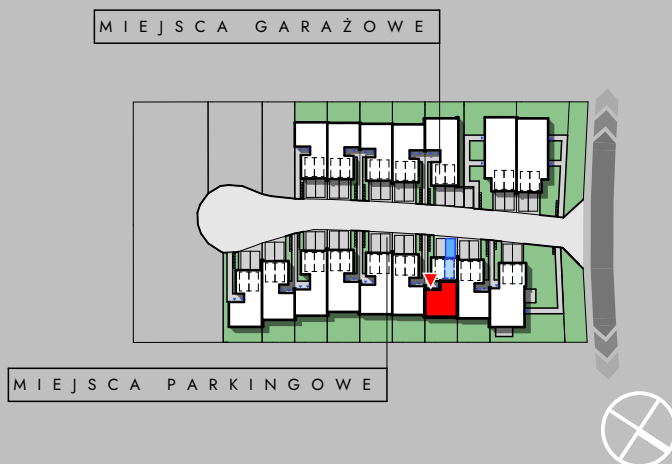
zeskanuj kod QR i zobacz lokalizację działki

POWIERZCHNIA UŻYTKOWA LOK. MIESZKALNEGO + **61,46 m²**
POWIERZCHNIA GARAŻU + **16,91 m²**

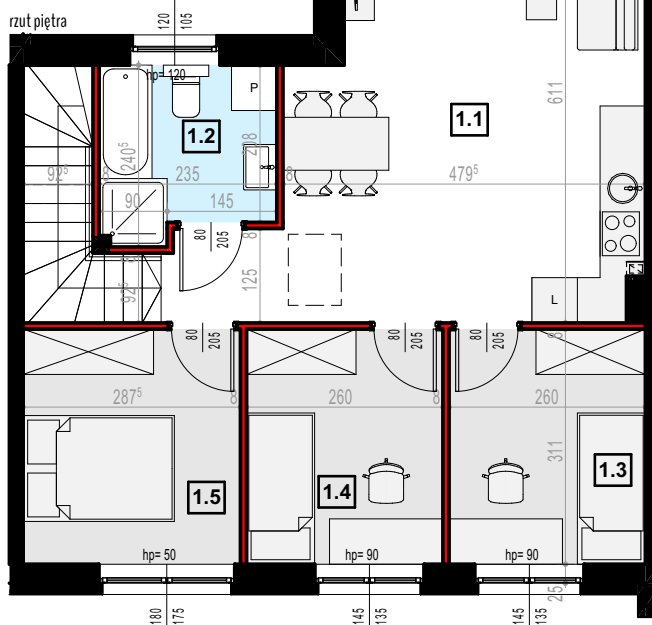
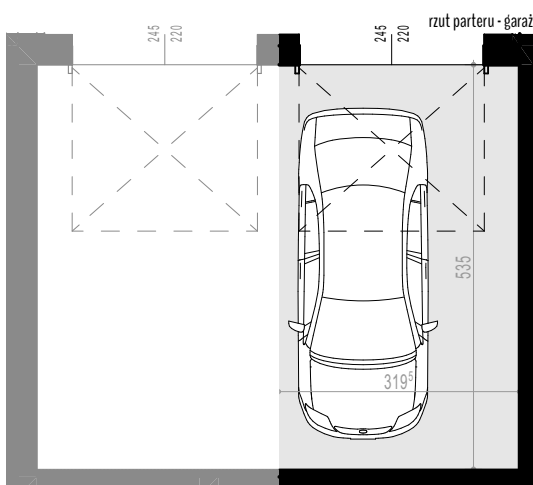
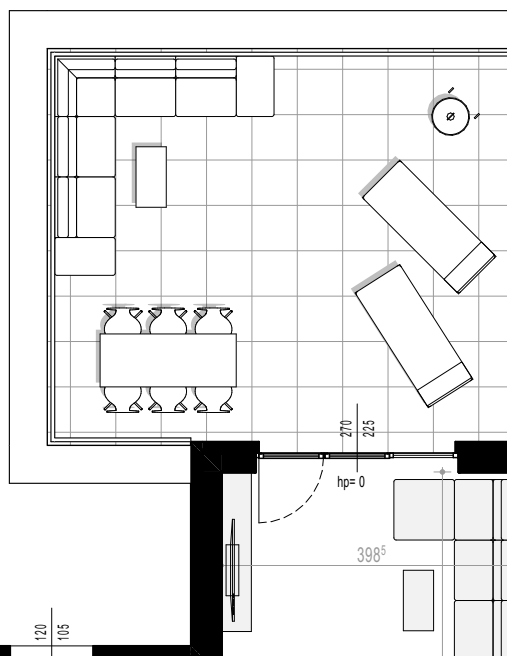
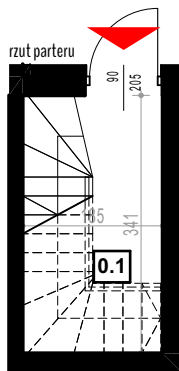


MIESZKANIE 4-POKOJOWE NA PIĘTRZE, GARAŻ + MIEJSCA POSTOJOWE

32 POWIERZCHNIA TARASU **,65 m²**



0.1 KOMUNIKACJA	3,32 m ²
RAZEM <small>suma powierzchni użytkowej parteru</small>	3,32 m²
1.1 SALON + ANEKS KUCHENNY	28,54 m ²
1.2 ŁAZIENKA	5,02 m ²
1.3 POKÓJ	7,91 m ²
1.4 POKÓJ	7,91 m ²
1.5 SYPIALNIA	8,76 m ²
RAZEM <small>suma powierzchni użytkowej piętra</small>	58,14 m²
RAZEM <small>suma powierzchni użytkowej lokalu mieszkalnego</small>	61,46 m²



ściana nośna, kanały went., lub szacht instalacyjny: brak możliwości wyburzenia lub zmiany lokalizacji elementu

ściana działowa: rodzaj ściany wewnętrznej budynku, rozdzielająca pomieszczenia budynku, nie stanowiąca elementu konstrukcyjnego oraz nie posiadająca właściwości nośnych - możliwość wyburzenia lub przed ich postawieniem, podania własnych preferencji dotyczących lokalizacji elementu

Wymiary pomieszczeń, lokalizację przyborów sanitarnych i inne podano na podstawie projektu budowlanego. Powierzchnia jest obliczona w świetle pionowych przegród w stanie wykończonym, przy uwzględnieniu tynków i okładzin o grubości 1,5cm.

Wymiary podane są w stanie bez wykończenia. W trakcie budowy mogą wystąpić różnice w stosunku do stanu zaprezentowanego w projekcie, wynikające ze specyfiki prac budowlanych. Powyższa oferta ma charakter informacyjny i nie stanowi oferty handlowej w rozumieniu art. 66 §1 Kodeksu Cywilnego



78,37 m²

zeskanuj kod QR
i zobacz lokalizację działki

POWIERZCHNIA
UŻYTKOWA LOK. MIESZKALNEGO

+ 61,46 m²

POWIERZCHNIA
GARAŻU

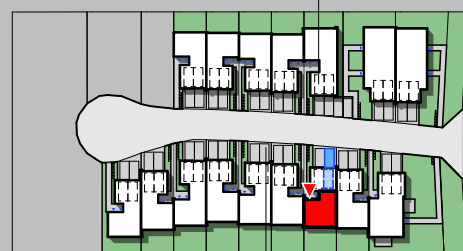
+ 16,91 m²



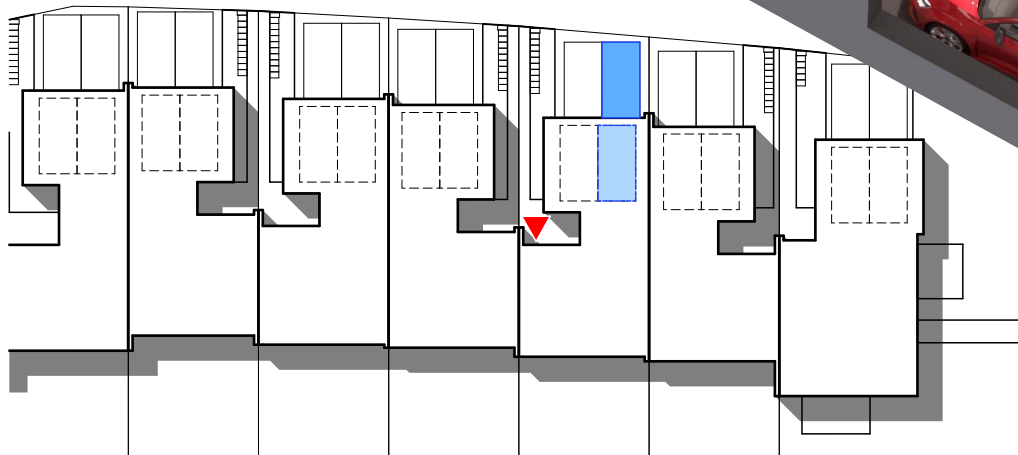
MIESZKANIE 4-POKOJOWE NA PIĘTRZE, GARAŻ + MIEJSCA POSTOJOWE

32 POWIERZCHNIA
TARASU
,65 m²

MIEJSCA GARAŻOWE



MIEJSCA PARKINGOWE



ściana nośna, kanały went. lub szacht instalacyjny: brak możliwości wyburzenia lub zmiany lokalizacji elementu

ściana działowa: rodzaj ściany wewnętrznej budynku, rozdzielająca pomieszczenia budynku, nie stanowiąca elementu konstrukcyjnego oraz nie posiadająca właściwości nośnych - możliwość wyburzenia lub przed ich postawieniem, podania własnych preferencji dotyczących lokalizacji elementu

Wymiary pomieszczeń, lokalizację przyborów sanitarnych i inne podano na podstawie projektu budowlanego. Powierzchnia jest obliczona w świetle pionowych przegród w stanie wykończonym, przy uwzględnieniu tynków i okładzin o grubości 1,5cm.

Wymiary podane są w stanie bez wykończenia. W trakcie budowy mogą wystąpić różnice w stosunku do stanu zaprezentowanego w projekcie, wynikające ze specyfiki prac budowlanych. Powyższa oferta ma charakter informacyjny i nie stanowi oferty handlowej w rozumieniu art. 66 §1 Kodeksu Cywilnego

