

# 73,41 m<sup>2</sup>

zeskanuj kod QR  
i zobacz lokalizację działki

POWIERZCHNIA  
UŻYTKOWA LOK. MIESZKALNEGO

**56,50 m<sup>2</sup>**

POWIERZCHNIA  
GARAŻU

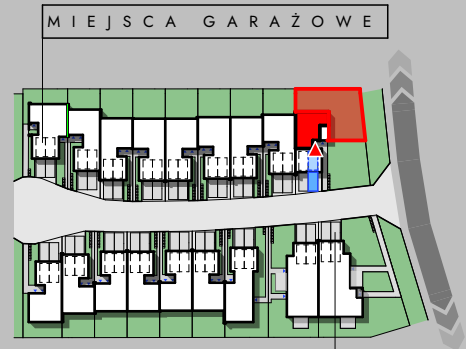
**16,91 m<sup>2</sup>**



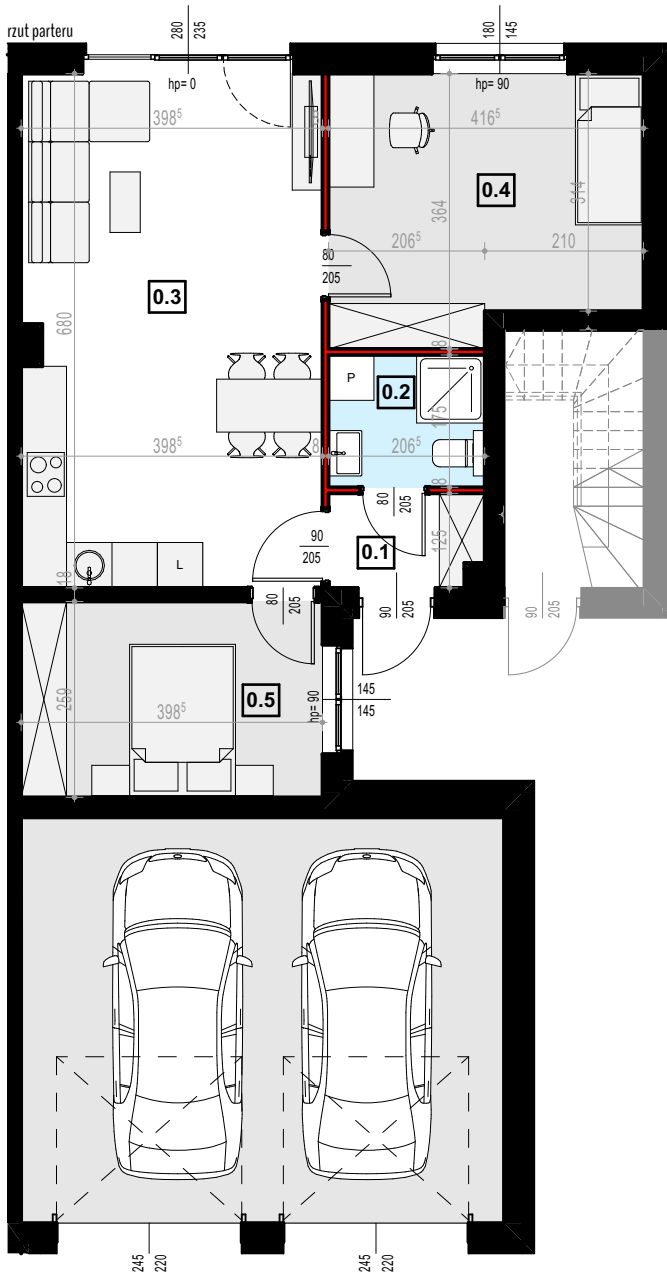
MIESZKANIE 3-POKOJOWE NA PARTERZE, GARAŻ + MIEJSCA POSTOJOWE

# 174,9 m<sup>2</sup>

POWIERZCHNIA  
OGRODU



MIEJSCA PARKINGOWE



0.1 WIATROŁAP	2,39 m <sup>2</sup>
0.2 ŁAZIENKA	3,50 m <sup>2</sup>
0.3 SALON+ANEKS KUCHENNY	26,61 m <sup>2</sup>
0.4 POKÓJ	13,88 m <sup>2</sup>
0.5 SYPIALNIA	10,12 m <sup>2</sup>
<b>RAZEM</b>	<b>56,50 m<sup>2</sup></b>

suma powierzchni użytkowej parteru

ściana nośna, kanały went. lub szacht instalacyjny: brak możliwości wyburzenia lub zmiany lokalizacji elementu

ściana działowa: rodzaj ściany wewnętrznej budynku, rozdzielająca pomieszczenia budynku, nie stanowiąca elementu konstrukcyjnego oraz nie posiadająca właściwości nośnych - możliwość wyburzenia lub przed ich postawieniem, podania własnych preferencji dotyczących lokalizacji elementu

Wymiary pomieszczeń, lokalizację przyborów sanitarnych i inne podano na podstawie projektu budowlanego. Powierzchnia jest obliczona w świetle pionowych przegród w stanie wykończonym, przy uwzględnieniu tynków i okładzin o grubości 1,5cm.

Wymiary podane są w stanie bez wykończenia. W trakcie budowy mogą wystąpić różnice w stosunku do stanu zaprezentowanego w projekcie, wynikające ze specyfiki prac budowlanych. Powyższa oferta ma charakter informacyjny i nie stanowi oferty handlowej w rozumieniu art. 66 §1 Kodeksu Cywilnego



# 19/1

LOKAL NR

OSIEDLE  
**POZNAŃ MALARSKA**

**KDM**  
DEVELOPER

# 73,41 m<sup>2</sup>

zeskanuj kod QR  
i zobacz lokalizację działki

POWIERZCHNIA  
UŻYTKOWA LOK. MIESZKALNEGO

+ 56,50 m<sup>2</sup>

POWIERZCHNIA  
GARAŻU

+ 16,91 m<sup>2</sup>

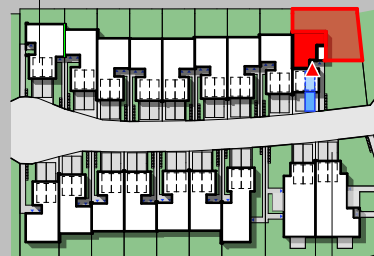


MIESZKANIE 3-POKOJOWE NA PARTERZE, GARAŻ + MIEJSCA POSTOJOWE

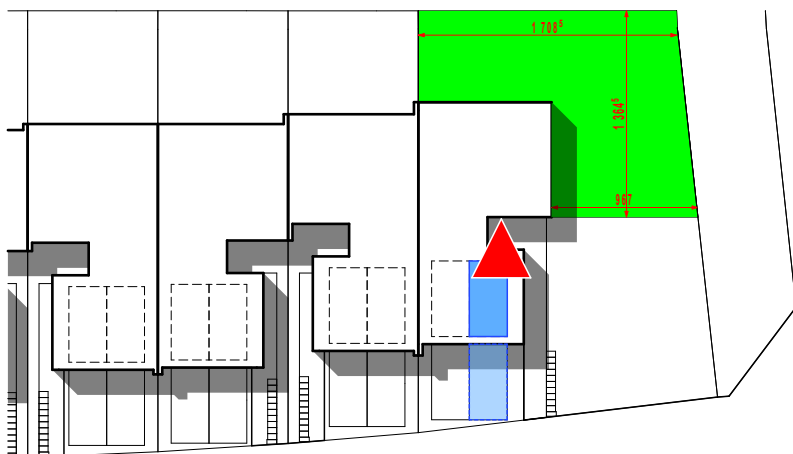
# 174,9 m<sup>2</sup>

POWIERZCHNIA  
OGRODU

MIEJSCA GARAŻOWE



MIEJSCA PARKINGOWE



ściana nośna, kanały went. lub szacht instalacyjny: brak możliwości wyburzenia lub zmiany lokalizacji elementu

ściana działowa: rodzaj ściany wewnętrznej budynku, rozdzielająca pomieszczenia budynku, nie stanowiąca elementu konstrukcyjnego oraz nie posiadająca właściwości nośnych - możliwość wyburzenia lub przed ich postawieniem, podania własnych preferencji dotyczących lokalizacji elementu

Wymiary pomieszczeń, lokalizację przyborów sanitarnych i inne podano na podstawie projektu budowlanego. Powierzchnia jest obliczona w świetle pionowych przegród w stanie wykończonym, przy uwzględnieniu tynków i okładzin o grubości 1,5cm.

Wymiary podane są w stanie bez wykończenia. W trakcie budowy mogą wystąpić różnice w stosunku do stanu zaprezentowanego w projekcie, wynikające ze specyfiki prac budowlanych. Powyższa oferta ma charakter informacyjny i nie stanowi oferty handlowej w rozumieniu art. 66 §1 Kodeksu Cywilnego

