

83,08 m²

zeskanuj kod QR i zobacz lokalizację działki

POWIERZCHNIA
UŻYTKOWA LOK. MIESZKALNEGO

66,17 m²

POWIERZCHNIA
GARAŻU

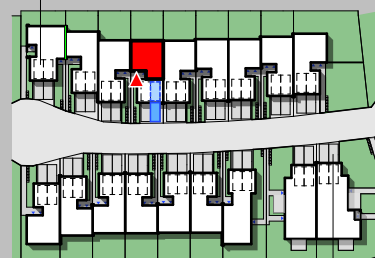
16,91 m²



MIESZKANIE 4-POKOJOWE NA PIĘTRZE, GARAŻ + MIEJSCA POSTOJOWE

32 POWIERZCHNIA
TARASU
26 m²

MIEJSCA GARAŻOWE



MIEJSCA PARKINGOWE



0.1 KOMUNIKACJA 3,32 m²

RAZEM 3,32 m²

suma powierzchni użytkowej parteru

1.1 SALON Z ANEKSEM KUCHENNYM 28,49 m²

1.2 ŁAZIENKA 4,99 m²

1.3 POKÓJ 9,45 m²

1.4 POKÓJ 9,45 m²

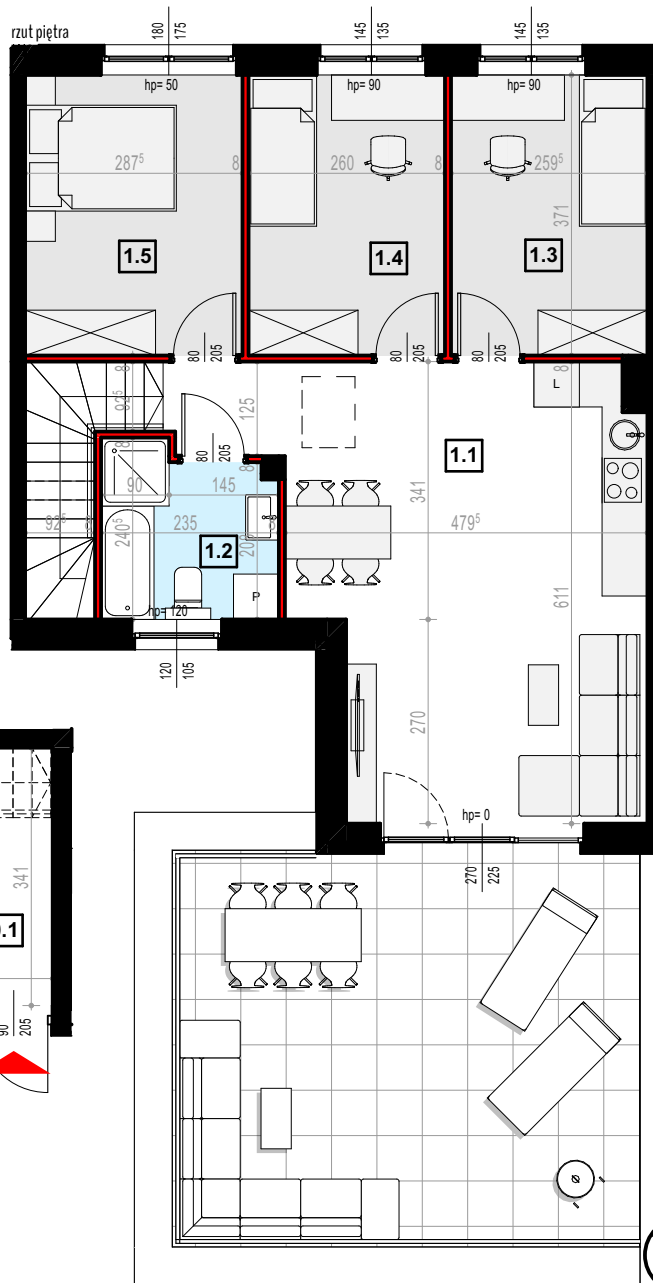
1.5 SYPIALNIA 10,47 m²

RAZEM 62,85 m²

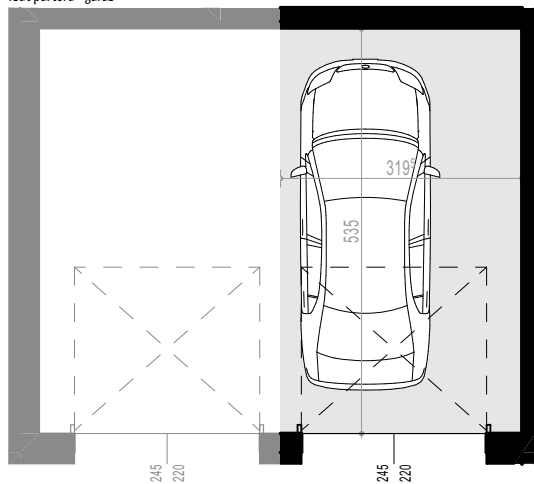
suma powierzchni użytkowej piętra

RAZEM 66,17 m²

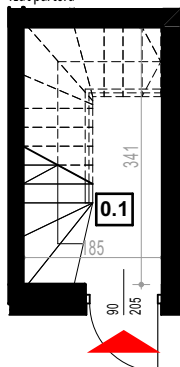
suma powierzchni użytkowej lokalu mieszkalnego



rzut parteru - garaż



rzut parteru



ściana nośna, kanały went., lub szacht instalacyjny: brak możliwości wyburzenia lub zmiany lokalizacji elementu

ściana działowa: rodzaj ściany wewnętrznej budynku, rozdzielająca pomieszczenia budynku, nie stanowiąca elementu konstrukcyjnego oraz nie posiadająca właściwości nośnych - możliwość wyburzenia lub przed ich postawieniem, podania własnych preferencji dotyczących lokalizacji elementu

Wymiary pomieszczeń, lokalizację przyborów sanitarnych i inne podano na podstawie projektu budowlanego. Powierzchnia jest obliczona w świetle pionowych przegród w stanie wykończonym, przy uwzględnieniu tynków i okładzin o grubości 1,5cm.

Wymiary podane są w stanie bez wykończenia. W trakcie budowy mogą wystąpić różnice w stosunku do stanu zaprezentowanego w projekcie, wynikające ze specyfiki prac budowlanych. Powyższa oferta ma charakter informacyjny i nie stanowi oferty handlowej w rozumieniu art. 66 §1 Kodeksu Cywilnego

14/2

LOKAL NR

OSIEDLE
POZNAŃ MALARSKA

KDM
DEVELOPER

83,08m²

zeskanuj kod QR
i zobacz lokalizację działki

POWIERZCHNIA
UŻYTKOWA LOK. MIESZKALNEGO

66,17 m²

POWIERZCHNIA
GARAŻU

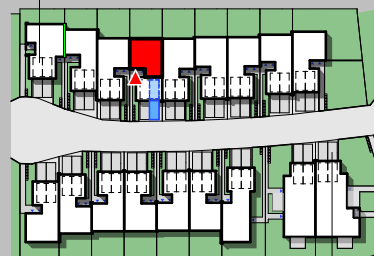
16,91 m²



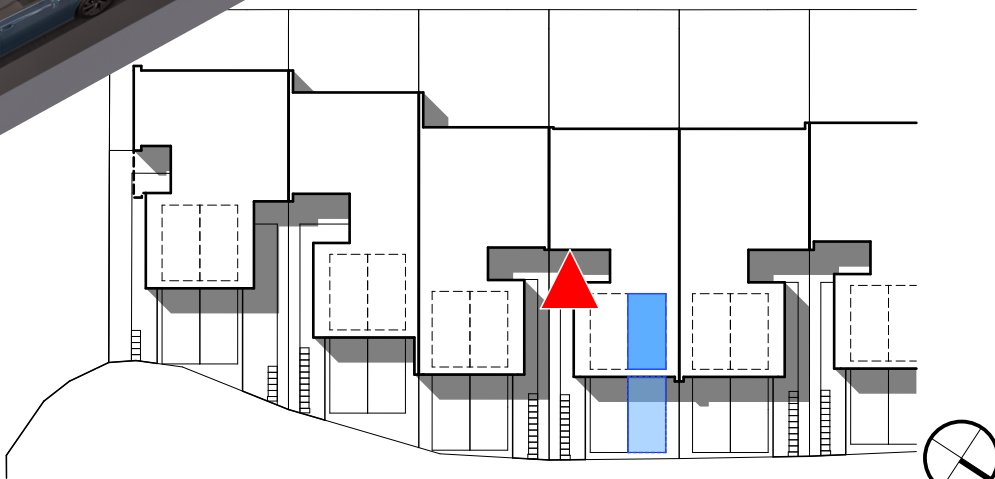
MIESZKANIE 4-POKOJOWE NA PIĘTRZE, GARAŻ + MIEJSCA POSTOJOWE

32 POWIERZCHNIA
TARASU
,26m²

MIEJSCA GARAŻOWE



MIEJSCA PARKINGOWE



ściana nośna, kanały went. lub szacht instalacyjny: brak możliwości wyburzenia lub zmiany lokalizacji elementu

ściana działowa: rodzaj ściany wewnętrznej budynku, rozdzielająca pomieszczenia budynku, nie stanowiąca elementu konstrukcyjnego oraz nie posiadająca właściwości nośnych - możliwość wyburzenia lub przed ich postawieniem, podania własnych preferencji dotyczących lokalizacji elementu

Wymiary pomieszczeń, lokalizację przyborów sanitarnych i inne podano na podstawie projektu budowlanego. Powierzchnia jest obliczona w świetle pionowych przegród w stanie wykończonym, przy uwzględnieniu tynków i okładzin o grubości 1,5cm.

Wymiary podane są w stanie bez wykończenia. W trakcie budowy mogą wystąpić różnice w stosunku do stanu zaprezentowanego w projekcie, wynikające ze specyfiki prac budowlanych. Powyższa oferta ma charakter informacyjny i nie stanowi oferty handlowej w rozumieniu art. 66 §1 Kodeksu Cywilnego