

76,64m²

zeskanuj kod QR i zobacz lokalizację działki

POWIERZCHNIA UŻYTKOWA LOK. MIESZKALNEGO

59,73m²

POWIERZCHNIA GARAŻU

16,91m²

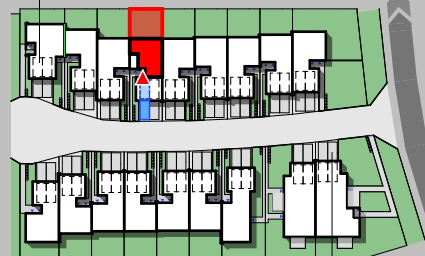


MIESZKANIE 3-POKOJOWE NA PARTERZE, GARAŻ + MIEJSCA POSTOJOWE

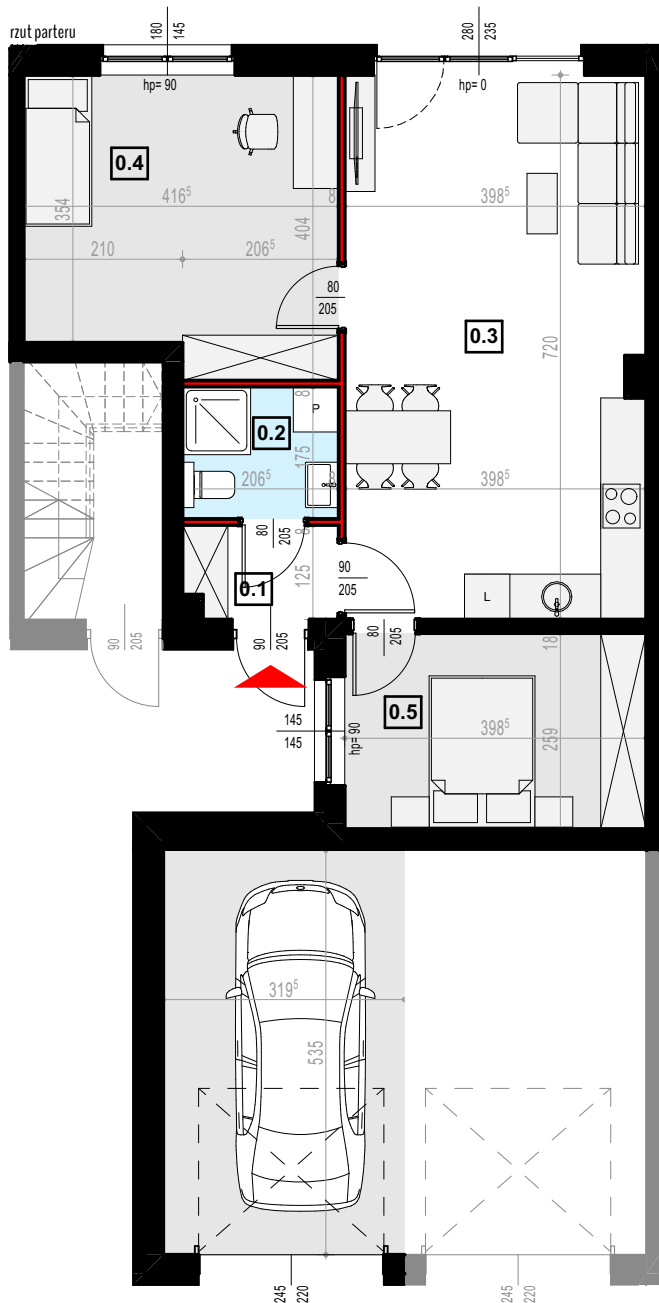
67,8m²

POWIERZCHNIA OGRODU

MIEJSCA GARAŻOWE



MIEJSCA PARKINGOWE



0.1 WIATROŁAP	2,39 m ²
0.2 ŁAZIENKA	3,50 m ²
0.3 SALON+ANEKS KUCHENNY	28,19 m ²
0.4 POKÓJ	15,53 m ²
0.5 SYPIALNIA	10,12 m ²
RAZEM	59,73 m²

suma powierzchni użytkowej parteru

ściana nośna, kanały went., lub szacht instalacyjny: brak możliwości wyburzenia lub zmiany lokalizacji elementu

ściana działowa: rodzaj ściany wewnętrznej budynku, rozdzielająca pomieszczenia budynku, nie stanowiąca elementu konstrukcyjnego oraz nie posiadająca właściwości nośnych - możliwość wyburzenia lub przed ich postawieniem, podania własnych preferencji dotyczących lokalizacji elementu

Wymiary pomieszczeń, lokalizację przyborów sanitarnych i inne podano na podstawie projektu budowlanego. Powierzchnia jest obliczona w świetle pionowych przegród w stanie wykończonym, przy uwzględnieniu tynków i okładzin o grubości 1,5cm.

Wymiary podane są w stanie bez wykończenia. W trakcie budowy mogą wystąpić różnice w stosunku do stanu zaprezentowanego w projekcie, wynikające ze specyfiki prac budowlanych. Powyższa oferta ma charakter informacyjny i nie stanowi oferty handlowej w rozumieniu art. 66 §1 Kodeksu Cywilnego



14/1
LOKAL NR

OSIEDLE
POZNAŃ MALARSKA

KDM
DEVELOPER

76,64m²

zeskanuj kod QR
i zobacz lokalizację działki

POWIERZCHNIA
UŻYTKOWA LOK. MIESZKALNEGO

+ 59,73m²

POWIERZCHNIA
GARAŻU

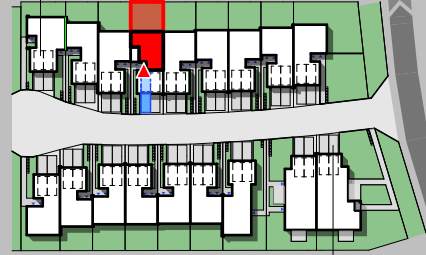
+ 16,91m²



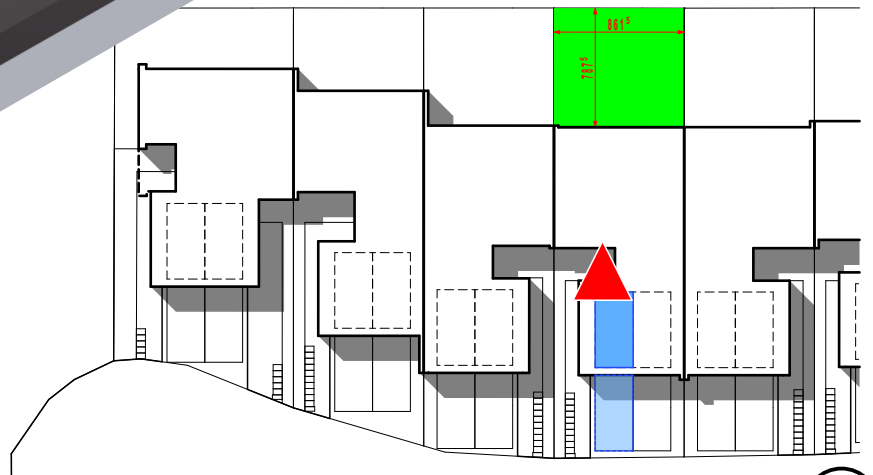
MIESZKANIE 3-POKOJOWE NA PARTERZE, GARAŻ + MIEJSCE POSTOJOWE

67,8m² POWIERZCHNIA
OGRODU

MIEJSCA GARAŻOWE



MIEJSCA PARKINGOWE



ściana nośna, kanały went., lub szacht instalacyjny: brak możliwości wyburzenia lub zmiany lokalizacji elementu

ściana działowa: rodzaj ściany wewnętrznej budynku, rozdzielająca pomieszczenia budynku, nie stanowiąca elementu konstrukcyjnego oraz nie posiadająca właściwości nośnych - możliwość wyburzenia lub przed ich postawieniem, podania własnych preferencji dotyczących lokalizacji elementu

Wymiary pomieszczeń, lokalizację przyborów sanitarnych i inne podano na podstawie projektu budowlanego. Powierzchnia jest obliczona w świetle pionowych przegród w stanie wykończonym, przy uwzględnieniu tynków i okładzin o grubości 1,5cm.

Wymiary podane są w stanie bez wykończenia. W trakcie budowy mogą wystąpić różnice w stosunku do stanu zaprezentowanego w projekcie, wynikające ze specyfiki prac budowlanych. Powyższa oferta ma charakter informacyjny i nie stanowi oferty handlowej w rozumieniu art. 66 §1 Kodeksu Cywilnego



KDM DEVELOPER

ul. Pszeniczna 2, 63-040 Nowe Miasto nad Wartą

tel. 515-915-515

biuro@kdm-developer.pl

www.kdm-developer.pl