

88,63m²

zeskanuj kod QR
i zobacz lokalizację działki

POWIERZCHNIA
UŻYTKOWA LOK. MIESZKALNEGO

71,66 m²

POWIERZCHNIA
GARAŻU

16,97 m²

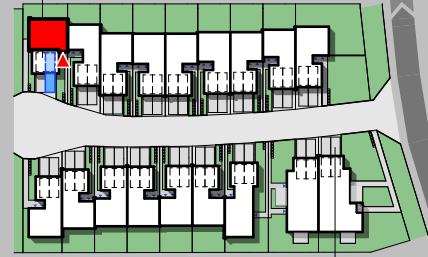


MIESZKANIE 4-POKOJOWE NA PIĘTRZE, GARAŻ + MIEJSCA POSTOJOWE

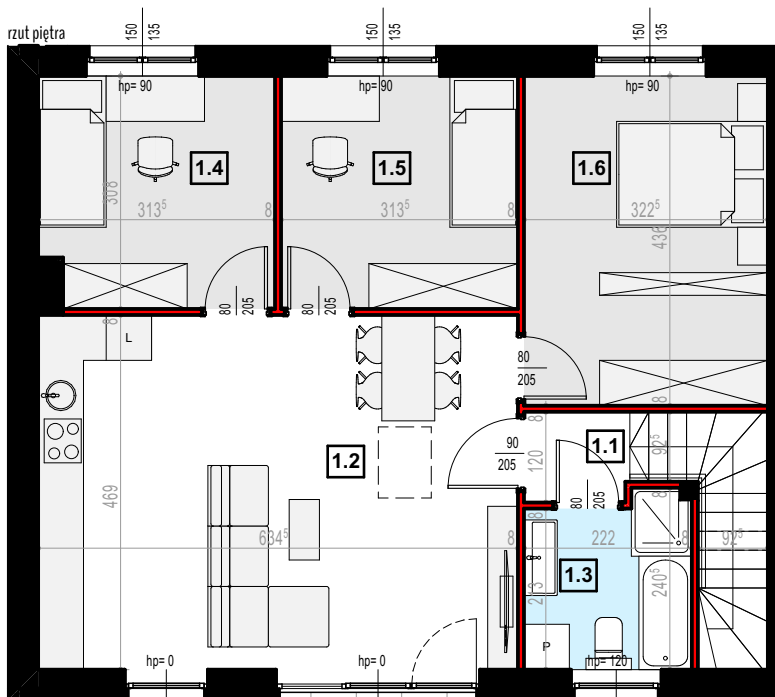
POWIERZCHNIA
TARASU

32,26m²

MIEJSCA GARAŻOWE



MIEJSCA PARKINGOWE



0.1 KOMUNIKACJA

3,32 m²

RAZEM

suma powierzchni użytkowej parteru

3,32 m²

1.1 KOMUNIKACJA

1,60 m²

1.2 ŁAZIENKA

4,78 m²

1.3 SALON Z ANEKSEM KUCHENNYM

29,43 m²

1.4 POKÓJ

9,24 m²

1.5 POKÓJ

9,46 m²

1.6 SYPIALNIA

13,83 m²

RAZEM

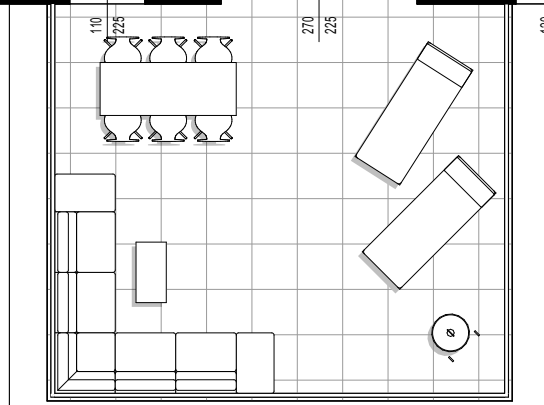
suma powierzchni użytkowej piętra

68,34 m²

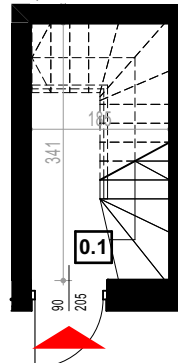
RAZEM

suma powierzchni użytkowej lokalu mieszkalnego

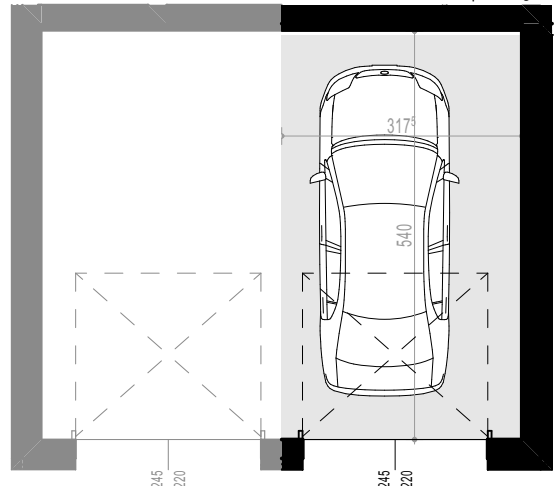
71,66m²



rzut parteru



rzut parteru - garaż



ściana nośna, kanały went. lub sztach instalacyjny: brak możliwości wyburzenia lub zmiany lokalizacji elementu

ściana działowa: rodzaj ściany wewnętrznej budynku, rozdzielająca pomieszczenia budynku, nie stanowiąca elementu konstrukcyjnego oraz nie posiadająca właściwości nośnych - możliwość wyburzenia lub przed ich postawieniem, podania własnych preferencji dotyczących lokalizacji elementu

Wymiary pomieszczeń, lokalizację przyborów sanitarnych i inne podano na podstawie projektu budowlanego. Powierzchnia jest obliczona w świetle pionowych przegród w stanie wykończonym, przy uwzględnieniu tynków i okładzin o grubości 1,5cm.

Wymiary podane są w stanie bez wykończenia. W trakcie budowy mogą wystąpić różnice w stosunku do stanu zaprezentowanego w projekcie, wynikające ze specyfiki prac budowlanych. Powyższa oferta ma charakter informacyjny i nie stanowi oferty handlowej w rozumieniu art. 66 §1 Kodeksu Cywilnego

88,63m²

zeskanuj kod QR
i zobacz lokalizację działki

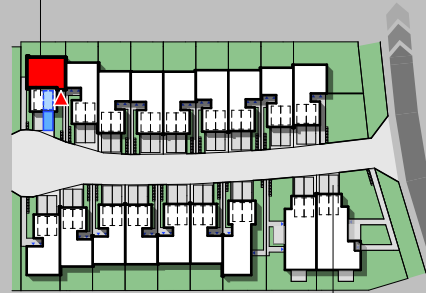
**POWIERZCHNIA
UŻYTKOWA LOK. MIESZKALNEGO** + **71,66 m²**
**POWIERZCHNIA
GARAŻU** + **16,97 m²**



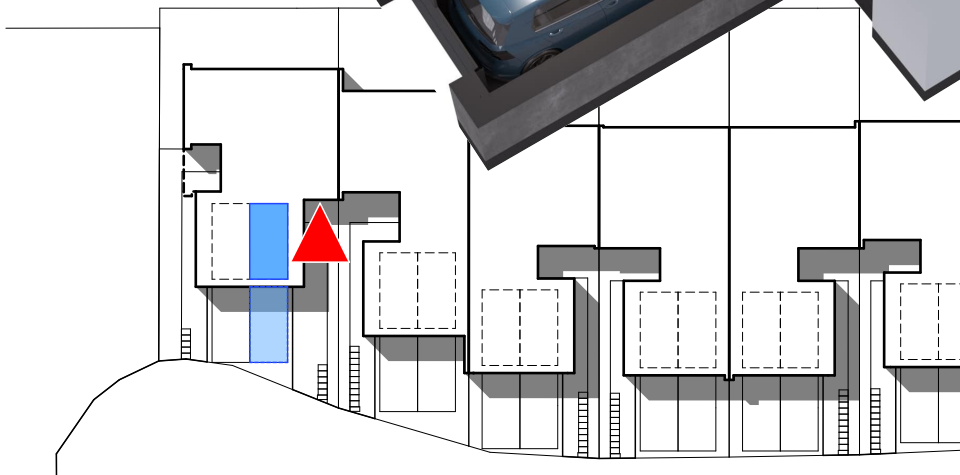
MIESZKANIE 4-POKOJOWE NA PIĘTRZE, GARAŻ + MIEJSCA POSTOJOWE

32 POWIERZCHNIA
TARASU
,26m²

MIEJSCA GARAŻOWE



MIEJSCA PARKINGOWE



ściana nośna, kanały went., lub szacht instalacyjny: brak możliwości wyburzenia lub zmiany lokalizacji elementu

ściana działowa: rodzaj ściany wewnętrznej budynku, rozdzielająca pomieszczenia budynku, nie stanowiąca elementu konstrukcyjnego oraz nie posiadająca właściwości nośnych - możliwość wyburzenia lub przed ich postawieniem, podania własnych preferencji dotyczących lokalizacji elementu

Wymiary pomieszczeń, lokalizację przyborów sanitarnych i inne podano na podstawie projektu budowlanego. Powierzchnia jest obliczona w świetle pionowych przegród w stanie wykończonym, przy uwzględnieniu tynków i okładzin o grubości 1,5cm.

Wymiary podane są w stanie bez wykończenia. W trakcie budowy mogą wystąpić różnice w stosunku do stanu zaprezentowanego w projekcie, wynikające ze specyfiki prac budowlanych. Powyższa oferta ma charakter informacyjny i nie stanowi oferty handlowej w rozumieniu art. 66 §1 Kodeksu Cywilnego

