

151,21m²

zeskanuj kod QR i zobacz lokalizację działki

POWIERZCHNIA UŻYTKOWA LOK. MIESZKALNEGO

134,39 m²

POWIERZCHNIA GARAŻU

+ 16,82 m²



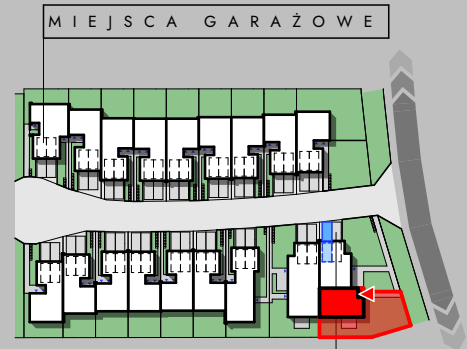
MIESZKANIE 2-KONDYGNACYJNE 5-POKOJOWE, GARAŻ + MIEJSCA POSTOJOWE

169,8m²

POWIERZCHNIA OGRODU

12,00m²

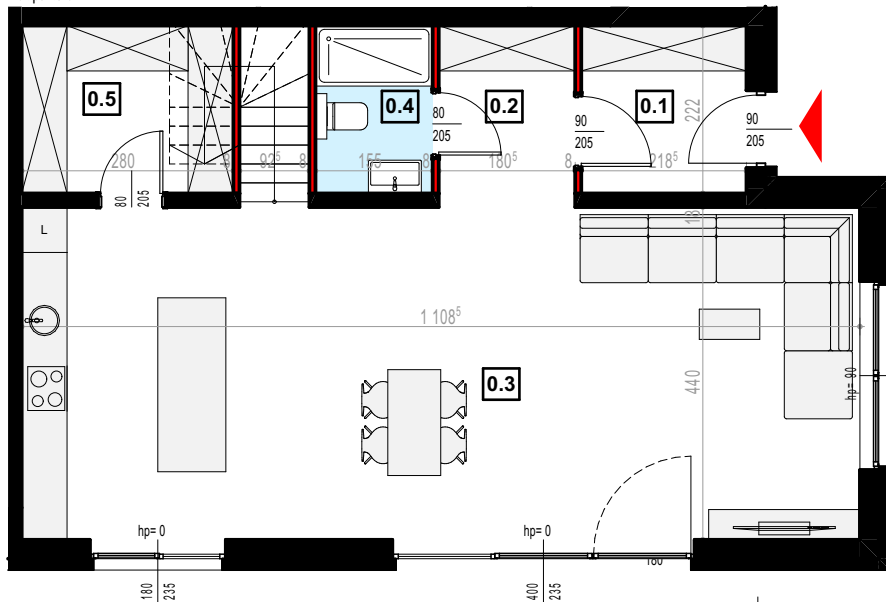
POWIERZCHNIA TARASU



MIEJSCA PARKINGOWE



rzut parteru



0.1 WIATROŁAP	4,72 m ²
0.2 KOMUNIKACJA	4,26 m ²
0.3 SALON Z ANEKSEM KUCH.	48,39 m ²
0.4 ŁAZIENKA	3,33 m ²
0.5 SPIŻARNIA	5,71 m ²

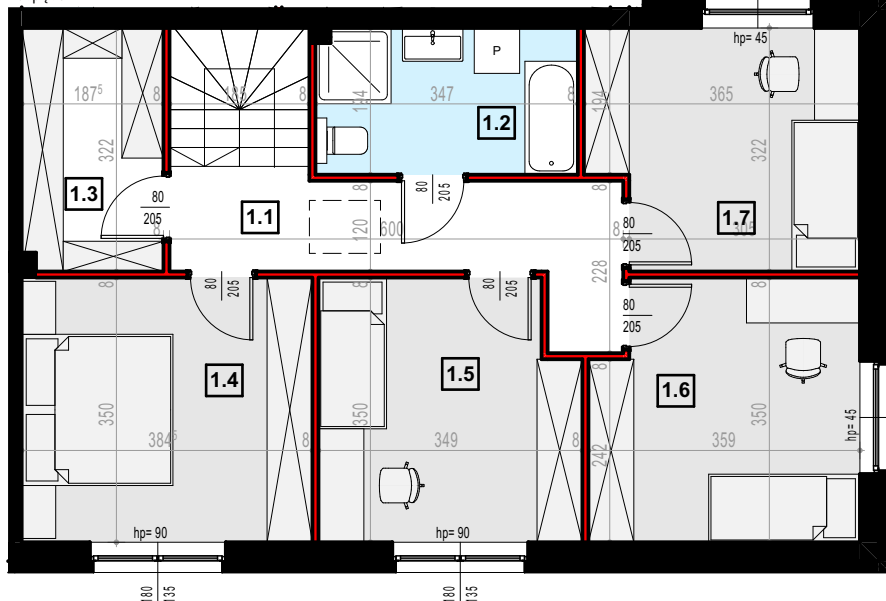
RAZEM suma powierzchni użytkowej parteru **66,41 m²**

1.1 KOMUNIKACJA	8,41 m ²
1.2 ŁAZIENKA	6,53 m ²
1.3 GARDEROBA	5,89 m ²
1.4 SYPIALNIA	13,18 m ²
1.5 POKÓJ	11,42 m ²
1.6 POKÓJ	11,77 m ²
1.7 POKÓJ	10,78 m ²

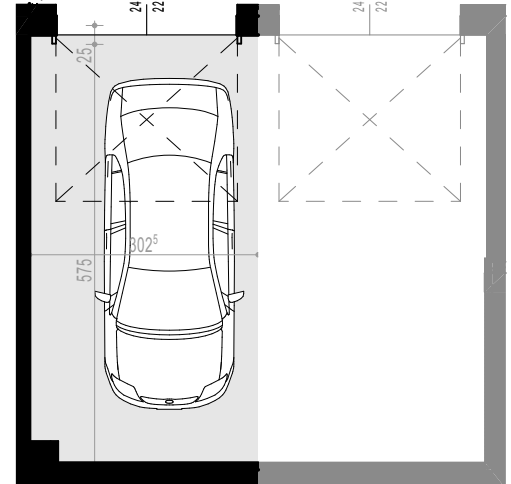
RAZEM suma powierzchni użytkowej piętra **67,98 m²**

RAZEM suma powierzchni użytkowej lokalu mieszkalnego **134,39m²**

rzut piętra



rzut parteru - garaż



ściana nośna, kanały went. lub szacht instalacyjny: brak możliwości wyburzenia lub zmiany lokalizacji elementu

ściana działowa: rodzaj ściany wewnętrznej budynku, rozdzielająca pomieszczenia budynku, nie stanowiąca elementu konstrukcyjnego oraz nie posiadająca właściwości nośnych - możliwość wyburzenia lub przed ich postawieniem, podania własnych preferencji dotyczących lokalizacji elementu

Wymiary pomieszczeń, lokalizację przyborów sanitarnych i inne podano na podstawie projektu budowlanego. Powierzchnia jest obliczona w świetle pionowych przegród w stanie wykończonym, przy uwzględnieniu tynków i okładzin o grubości 1,5cm.

Wymiary podane są w stanie bez wykończenia. W trakcie budowy mogą wystąpić różnice w stosunku do stanu zaprezentowanego w projekcie, wynikające ze specyfiki prac budowlanych. Powyższa oferta ma charakter informacyjny i nie stanowi oferty handlowej w rozumieniu art. 66 §1 Kodeksu Cywilnego

