

93,33m²

zeskanuj kod QR i zobacz lokalizację działki

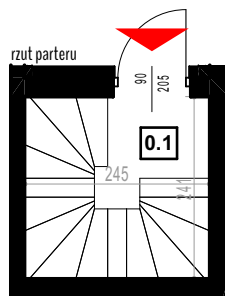
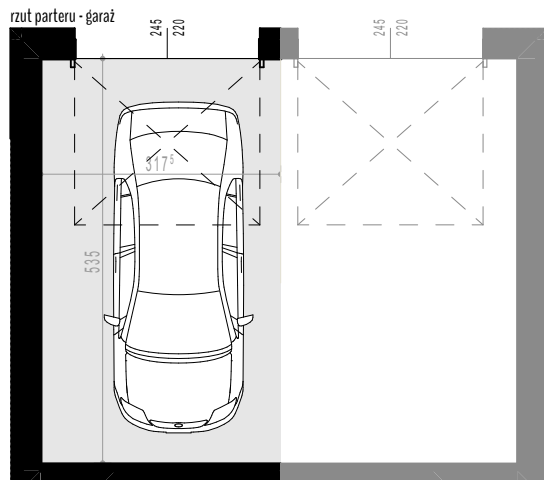
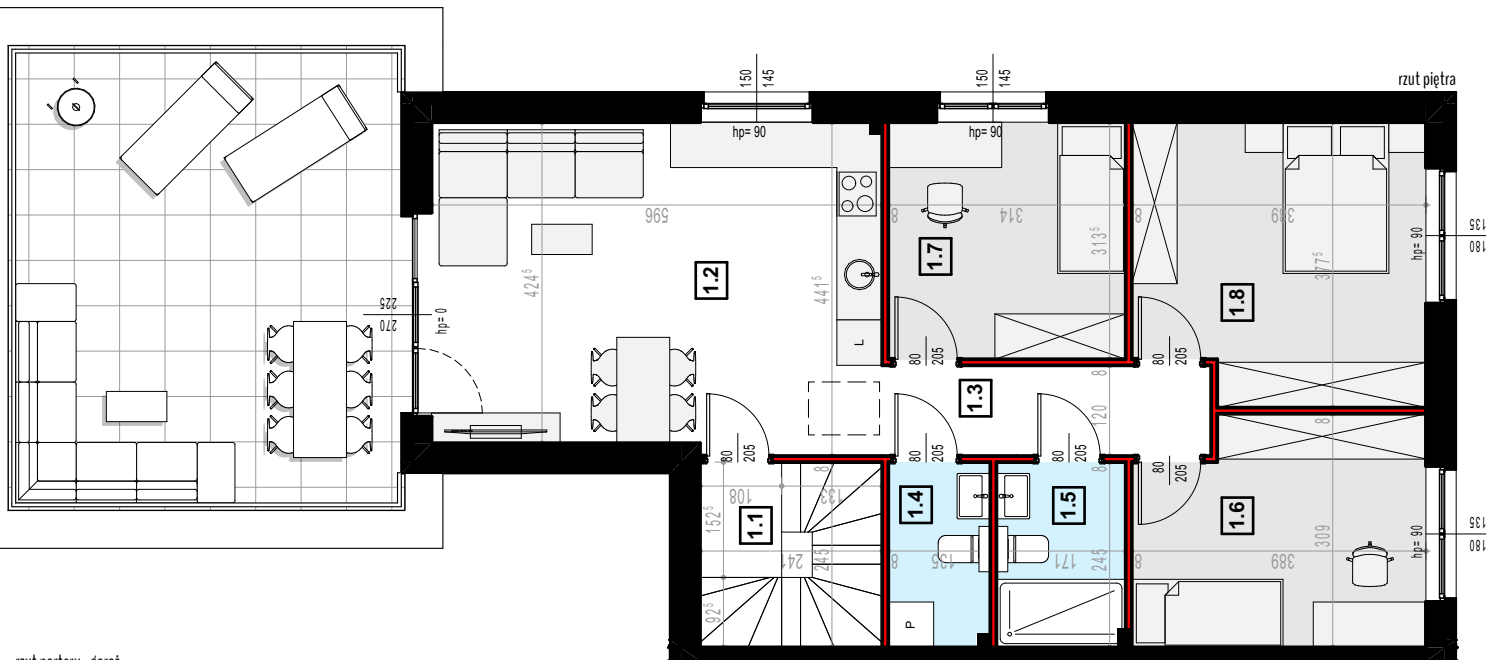
POWIERZCHNIA UŻYTKOWA LOK. MIESZKALNEGO + **76,51m²**
POWIERZCHNIA GARAŻU + **16,82m²**



MIESZKANIE 4-POKOJOWE NA PIĘTRZE, GARAŻ + MIEJSCA POSTOJOWE

49 POWIERZCHNIA OGRODU **,2m²**

32 POWIERZCHNIA TARASU **,26m²**



0.1 KOMUNIKACJA 2,78 m²

RAZEM suma powierzchni użytkowej parteru **2,78 m²**

- 1.1 KOMUNIKACJA 1,61 m²
- 1.2 SALON Z ANEKSEM KUCHENNYM 25,36 m²
- 1.3 KOMUNIKACJA 5,09 m²
- 1.4 ŁAZIENKA 3,15 m²
- 1.5 ŁAZIENKA 4,04 m²
- 1.6 POKÓJ 11,09 m²
- 1.7 POKÓJ 9,66 m²
- 1.8 SYPIALNIA 13,73 m²

RAZEM suma powierzchni użytkowej piętra **73,73 m²**

RAZEM suma powierzchni użytkowej lokalu mieszkalnego **76,51 m²**

ściana nośna, kanały went., lub szacht instalacyjny: brak możliwości wyburzenia lub zmiany lokalizacji elementu

ściana działowa: rodzaj ściany wewnętrznej budynku, rozdzielająca pomieszczenia budynku, nie stanowiąca elementu konstrukcyjnego oraz nie posiadająca właściwości nośnych - możliwość wyburzenia lub przed ich postawieniem, podania własnych preferencji dotyczących lokalizacji elementu

Wymiary pomieszczeń, lokalizację przyborów sanitarnych i inne podano na podstawie projektu budowlanego. Powierzchnia jest obliczona w świetle pionowych przegród w stanie wykończonym, przy uwzględnieniu tynków i okładzin o grubości 1,5cm.

Wymiary podane są w stanie bez wykończenia. W trakcie budowy mogą wystąpić różnice w stosunku do stanu zaprezentowanego w projekcie, wynikające ze specyfiki prac budowlanych. Powyższa oferta ma charakter informacyjny i nie stanowi oferty handlowej w rozumieniu art. 66 §1 Kodeksu Cywilnego

