

E5

LOKAL NR

OSIEDLE POZNAŃ MALARSKA

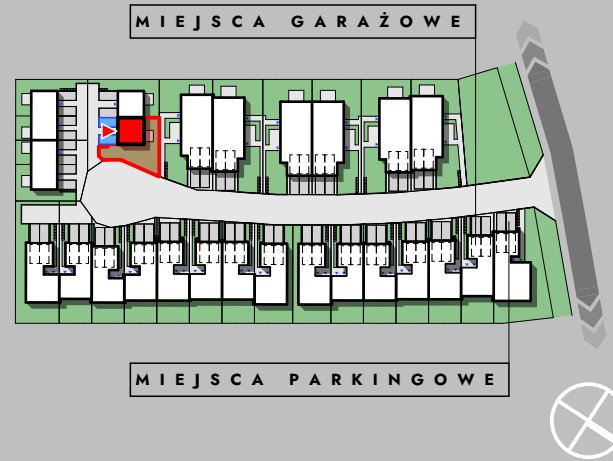
KDM DEVELOPER

69,18m²

zeskanuj kod QR
i zobacz lokalizację działki

POWIERZCHNIA UŻYTKOWA LOK. MIESZKALNEGO

MIESZKANIE 2-KONDYGNACYJNE, 4-POKOJOWE
2 MIEJSCA POSTOJOWE

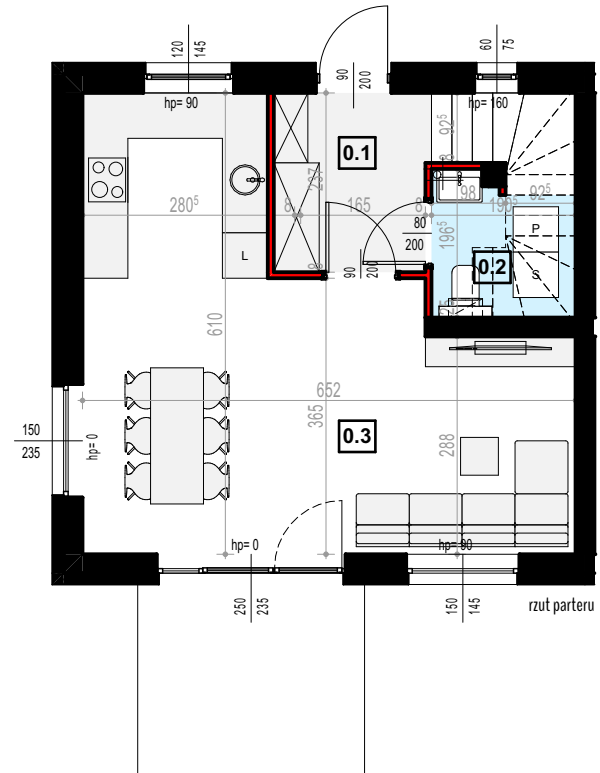
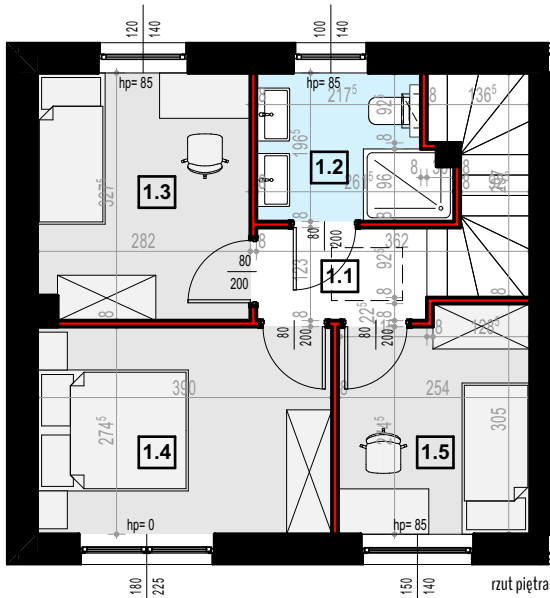


114,9m²

POWIERZCHNIA
OGRODU

7,50m²

POWIERZCHNIA
TARASU



1.1 KOMUNIKACJA	2,93 m ²
1.2 ŁAZIENKA	4,56 m ²
1.3 POKÓJ	9,05 m ²
1.4 SYPIALNIA	10,51 m ²
1.5 POKÓJ	7,20 m ²
RAZEM suma powierzchni użytkowej piętra	34,25 m²

0.1 WIATROŁAP	4,71 m ²
0.2 ŁAZIENKA	2,49 m ²
0.3 SALON + ANEKS KUCHENNY	27,73 m ²
RAZEM suma powierzchni użytkowej parteru	34,93 m²
RAZEM suma powierzchni użytkowej lokalu mieszkalnego	69,18 m²

ściana nośna, kanały went., lub szacht instalacyjny: brak możliwości wyburzenia lub zmiany lokalizacji elementu

ściana działowa: rodzaj ściany wewnętrznej budynku, rozdzielająca pomieszczenia budynku, nie stanowiąca elementu konstrukcyjnego oraz nie posiadająca właściwości nośnych - możliwość wyburzenia lub przed ich postawieniem, podania własnych preferencji dotyczących lokalizacji elementu

Wymiary pomieszczeń, lokalizację przyborów sanitarnych i inne podano na podstawie projektu budowlanego. Powierzchnia jest obliczona w świetle pionowych przęgród w stanie wykończonym, przy uwzględnieniu tynków i okładzin o grubości 1,5cm.

Wymiary podane są w stanie bez wykończenia. W trakcie budowy mogą wystąpić różnice w stosunku do stanu zaprezentowanego w projekcie, wynikające ze specyfiki prac budowlanych. Powyższa oferta ma charakter informacyjny i nie stanowi oferty handlowej w rozumieniu art. 66 §1 Kodeksu Cywilnego

KDM DEVELOPER

ul. Pszeniczna 2, 63-040 Nowe Miasto nad Wartą

tel. 515-915-515

biuro@kdm-deweloper.pl

www.kdm-deweloper.pl



E5

LOKAL NR

OSIEDLE
POZNAŃ MALARSKA

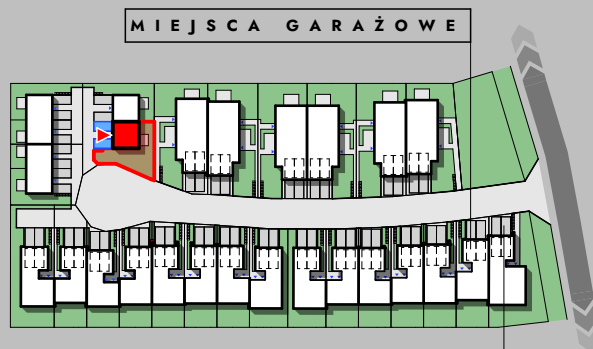
KDM
DEVELOPER

69,18m²

zeskanuj kod QR
i zobacz lokalizację działki

POWIERZCHNIA UŻYTKOWA LOK. MIESZKALNEGO

MIESZKANIE 2-KONDYGNACYJNE, 4-POKOJOWE
2 MIEJSCA POSTOJOWE

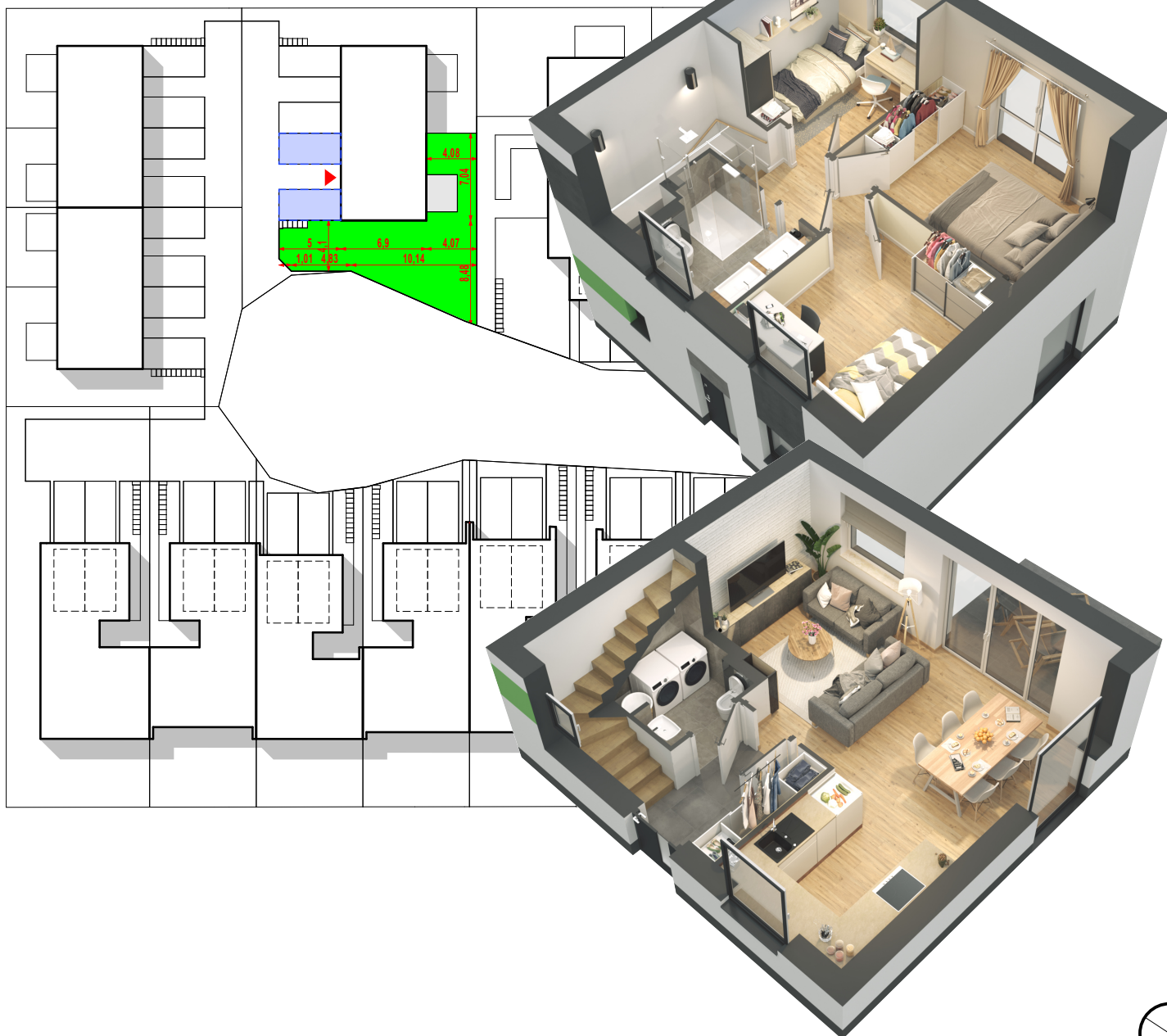


114,9m²

POWIERZCHNIA
OGRODU

7,50m²

POWIERZCHNIA
TARASU



ściana nośna, kanały went. lub szachty instalacyjne: brak możliwości wyburzenia lub zmiany lokalizacji elementu

ściana działowa: rodzaj ściany wewnętrznej budynku, rozdzielająca pomieszczenia budynku, nie stanowiąca elementu konstrukcyjnego oraz nie posiadająca właściwości nośnych - możliwość wyburzenia lub przed ich postawieniem, podania własnych preferencji dotyczących lokalizacji elementu

Wymiary pomieszczeń, lokalizację przyborów sanitarnych i inne podano na podstawie projektu budowlanego. Powierzchnia jest obliczona w świetle pionowych przegród w stanie wykończonym, przy uwzględnieniu tynków i okładzin o grubości 1,5cm.

Wymiary podane są w stanie bez wykończenia. W trakcie budowy mogą wystąpić różnice w stosunku do stanu zaprezentowanego w projekcie, wynikające ze specyfiki prac budowlanych. Powyższa oferta ma charakter informacyjny i nie stanowi oferty handlowej w rozumieniu art. 66 §1 Kodeksu Cywilnego

