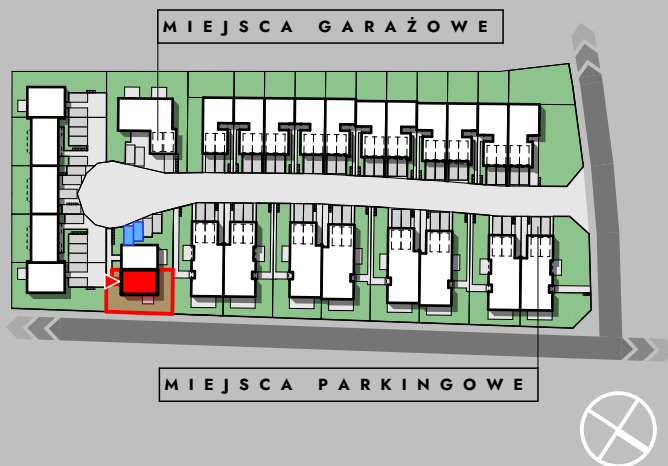


93,80m²

zeskanuj kod QR i zobacz lokalizację działki

POWIERZCHNIA UŻYTKOWA LOK. MIESZKALNEGO

MIESZKANIE 2-KONDYGNACYJNE, 5-POKOJOWE
2 MIEJSCA POSTOJOWE

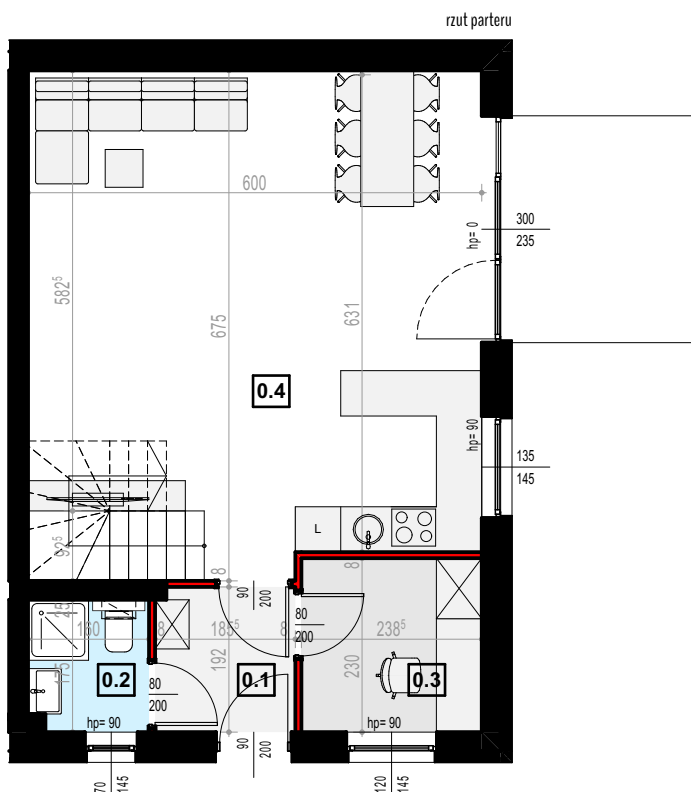
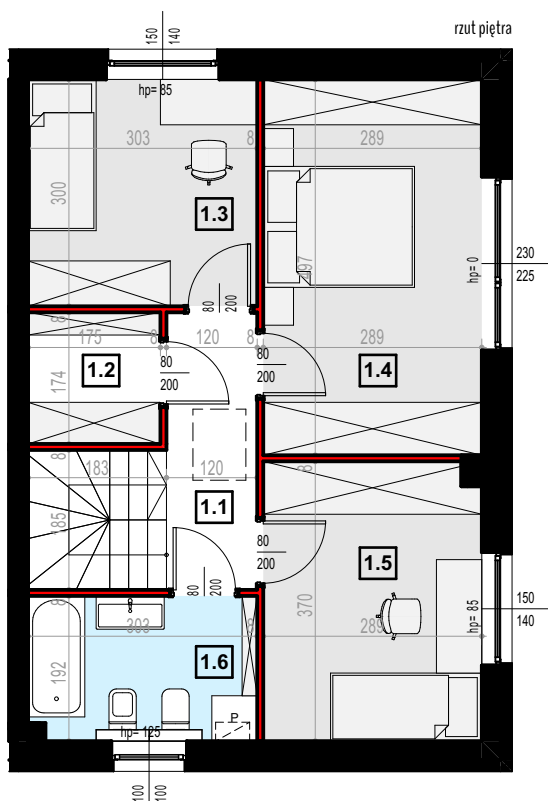


128,2m²

POWIERZCHNIA OGRODU

7,50m²

POWIERZCHNIA TARASU



1.1 KOMUNIKACJA	4,29 m ²
1.2 GARDEROBA	2,94 m ²
1.3 POKÓJ	8,91 m ²
1.4 SYPIALNIA	14,13 m ²
1.5 GARDEROBA	10,41 m ²
1.6 ŁAZIENKA	5,61 m ²
RAZEM	46,29 m²

suma powierzchni użytkowej piętra

0.1 WIATROŁĄP	3,42 m ²
0.2 GABINET	5,35 m ²
0.3 ŁAZIENKA	2,65 m ²
0.4 SALON + ANEKS KUCHENNY	36,09 m ²
RAZEM	47,51 m²

suma powierzchni użytkowej parteru

RAZEM 93,80m²
suma powierzchni użytkowej lokalu mieszkalnego

ściana nośna, kanały went., lub szacht instalacyjny: brak możliwości wyburzenia lub zmiany lokalizacji elementu

ściana działowa: rodzaj ściany wewnętrznej budynku, rozdzielająca pomieszczenia budynku, nie stanowiąca elementu konstrukcyjnego oraz nie posiadająca właściwości nośnych - możliwość wyburzenia lub przed ich postawieniem, podania własnych preferencji dotyczących lokalizacji elementu

Wymiary pomieszczeń, lokalizację przyborów sanitarnych i inne podano na podstawie projektu budowlanego. Powierzchnia jest obliczona w świetle pionowych przegród w stanie wykończonym, przy uwzględnieniu tynków i okładzin o grubości 1,5cm.

Wymiary podane są w stanie bez wykończenia. W trakcie budowy mogą wystąpić różnice w stosunku do stanu zaprezentowanego w projekcie, wynikające ze specyfiki prac budowlanych. Powyższa oferta ma charakter informacyjny i nie stanowi oferty handlowej w rozumieniu art. 66 §1 Kodeksu Cywilnego



B7/1

LOKAL NR

OSIEDLE
POZNAŃ MALARSKA

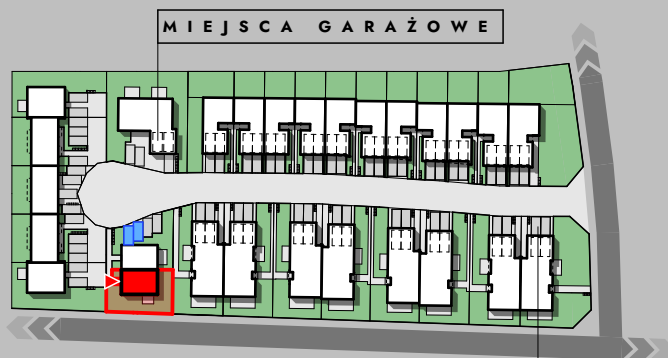
KDM
DEWELOPER

93,80m²

zescanuj kod QR
i zobacz lokalizację działki

POWIERZCHNIA UŻYTKOWA LOK. MIESZKALNEGO

MIESZKANIE 2-KONDYGNACYJNE, 5-POKOJOWE
2 MIEJSCA POSTOJOWE

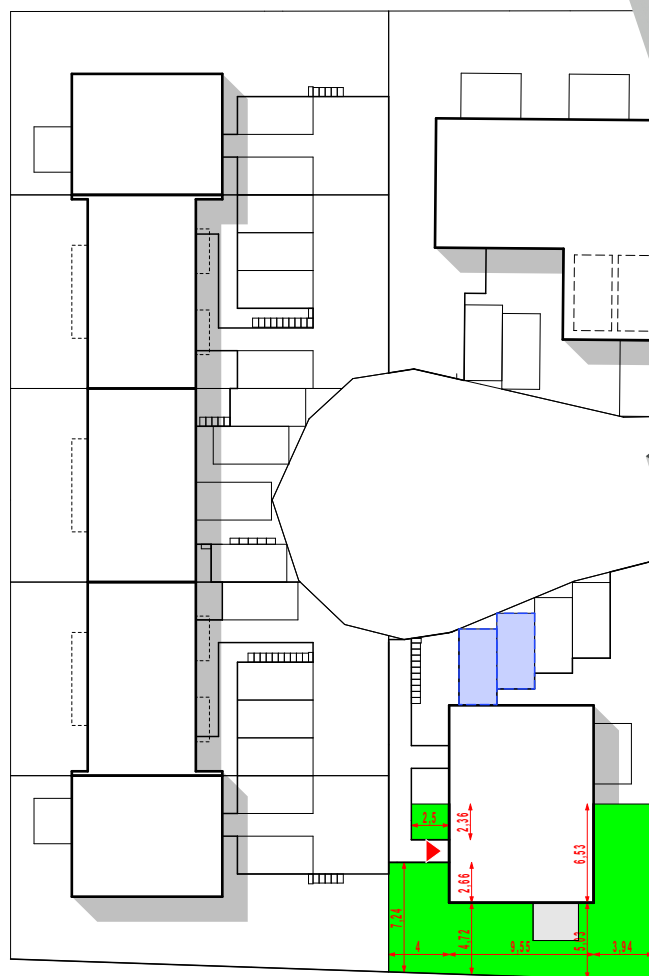


128,2m²

POWIERZCHNIA
OGRODU

7,50m²

POWIERZCHNIA
TARASU



ściana nośna, kanały went., lub szacht instalacyjny: brak możliwości wyburzenia lub zmiany lokalizacji elementu

ściana działowa: rodzaj ściany wewnętrznej budynku, rozdzielająca pomieszczenia budynku, nie stanowiąca elementu konstrukcyjnego oraz nie posiadająca właściwości nośnych - możliwość wyburzenia lub przed ich postawieniem, podania własnych preferencji dotyczących lokalizacji elementu

Wymiary pomieszczeń, lokalizację przyborów sanitarnych i inne podano na podstawie projektu budowlanego. Powierzchnia jest obliczona w świetle pionowych przegród w stanie wykończonym, przy uwzględnieniu tynków i okładzin o grubości 1,5cm.

Wymiary podane są w stanie bez wykończenia. W trakcie budowy mogą wystąpić różnice w stosunku do stanu zaprezentowanego w projekcie, wynikające ze specyfiki prac budowlanych. Powyższa oferta ma charakter informacyjny i nie stanowi oferty handlowej w rozumieniu art. 66 §1 Kodeksu Cywilnego

