

B6

LOKAL NR

OSIEDLE POZNAŃ MALARSKA

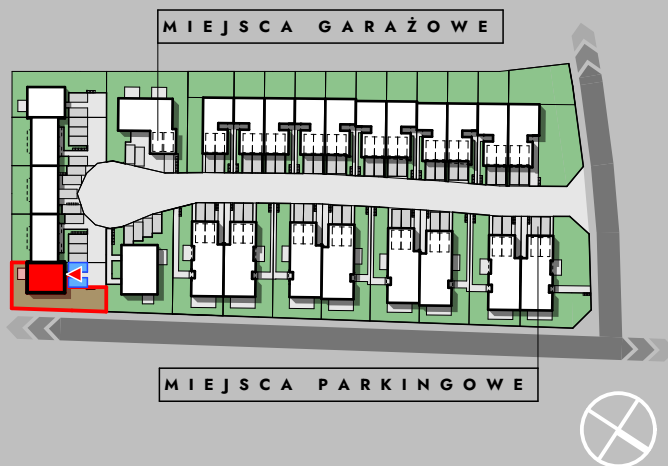
KDM DEVELOPER

122,99 m²

zeskanuj kod QR
i zobacz lokalizację działki

POWIERZCHNIA UŻYTKOWA LOK. MIESZKALNEGO

MIESZKANIE 2-KONDYGNACYJNE, 6-POKOJOWE
2 MIEJSCA POSTOJOWE

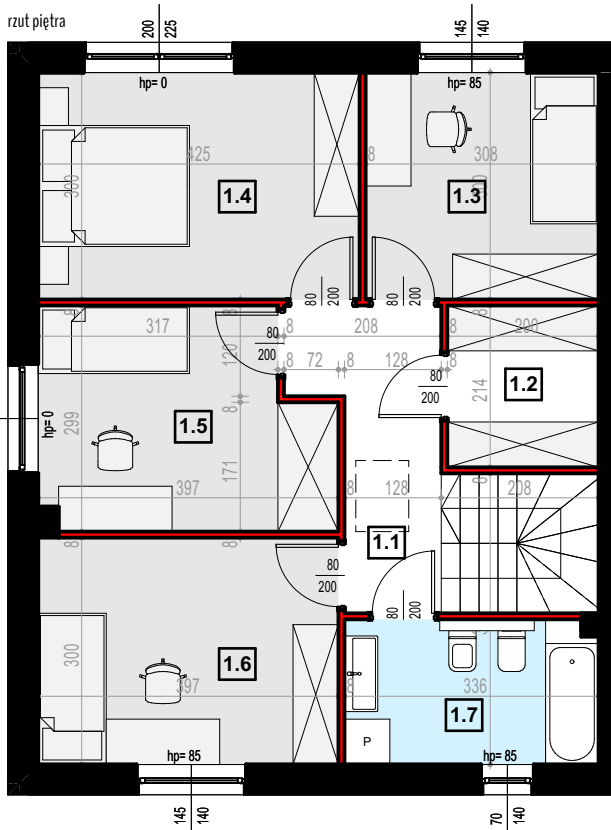


162,6 m²

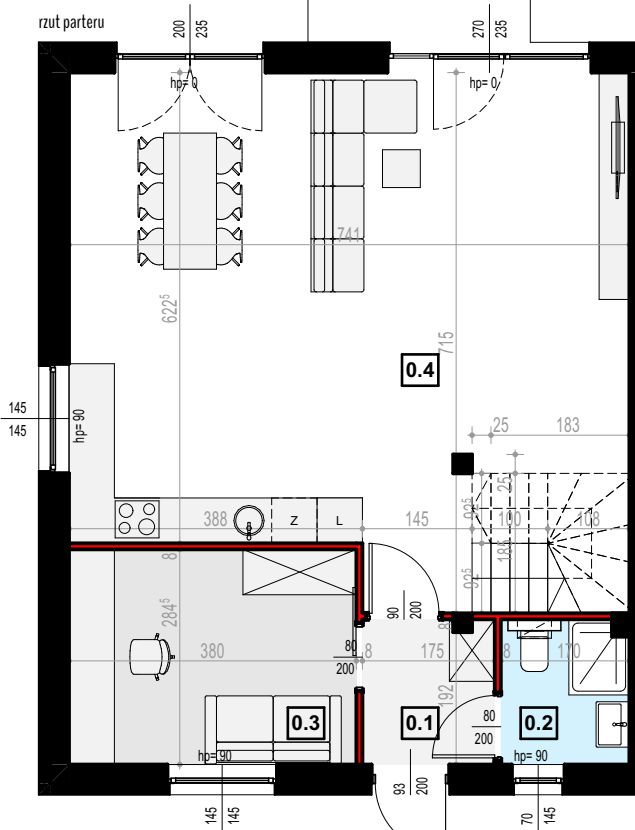
POWIERZCHNIA
OGRODU

7,50 m²

POWIERZCHNIA
TARASU



1.1 KOMUNIKACJA	6,01 m ²
1.2 GARDEROBA	4,16 m ²
1.3 POKÓJ	9,06 m ²
1.4 SYPIALNIA	12,53 m ²
1.5 POKÓJ	10,55 m ²
1.6 ŁAZIENKA	6,24 m ²
1.7 POKÓJ	11,70 m ²
RAZEM suma powierzchni użytkowej piętra	60,25 m²



0.1 WIATROLAP	3,20 m ²
0.2 ŁAZIENKA	3,10 m ²
0.3 GABINET	10,61 m ²
0.4 SALON + ANEKS KUCHENNY	45,78 m ²
RAZEM suma powierzchni użytkowej parteru	62,69 m²
RAZEM suma powierzchni użytkowej lokalu mieszkalnego	122,94 m²

ściana nośna, kanały went., lub szacht instalacyjny; brak możliwości wyburzenia lub zmiany lokalizacji elementu

ściana działowa: rodzaj ściany wewnętrznej budynku, rozdzielająca pomieszczenia budynku, nie stanowiąca elementu konstrukcyjnego oraz nie posiadająca właściwości nośnych - możliwość wyburzenia lub przed ich postawieniem, podania własnych preferencji dotyczących lokalizacji elementu

Wymiary pomieszczeń, lokalizację przyborów sanitarnych i inne podano na podstawie projektu budowlanego. Powierzchnia jest obliczona w świetle pionowych przegród w stanie wykończonym, przy uwzględnieniu tynków i okładzin o grubości 1,5cm.

Wymiary podane są w stanie bez wykończenia. W trakcie budowy mogą wystąpić różnice w stosunku do stanu zaprezentowanego w projekcie, wynikające ze specyfiki prac budowlanych. Powyższa oferta ma charakter informacyjny i nie stanowi oferty handlowej w rozumieniu art. 66 §1 Kodeksu Cywilnego



B6

LOKAL NR

OSIEDLE POZNAŃ MALARSKA

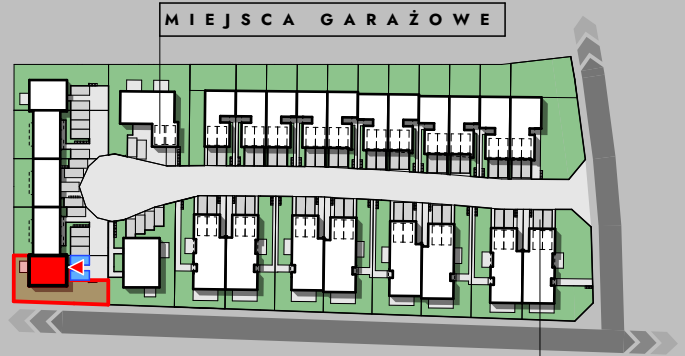
KDM DEVELOPER

122,94m²

zeskanuj kod QR
i zobacz lokalizację działki

POWIERZCHNIA UŻYTKOWA LOK. MIESZKALNEGO

MIESZKANIE 2-KONDYGNACYJNE, 6-POKOJOWE
2 MIEJSCA POSTOJOWE

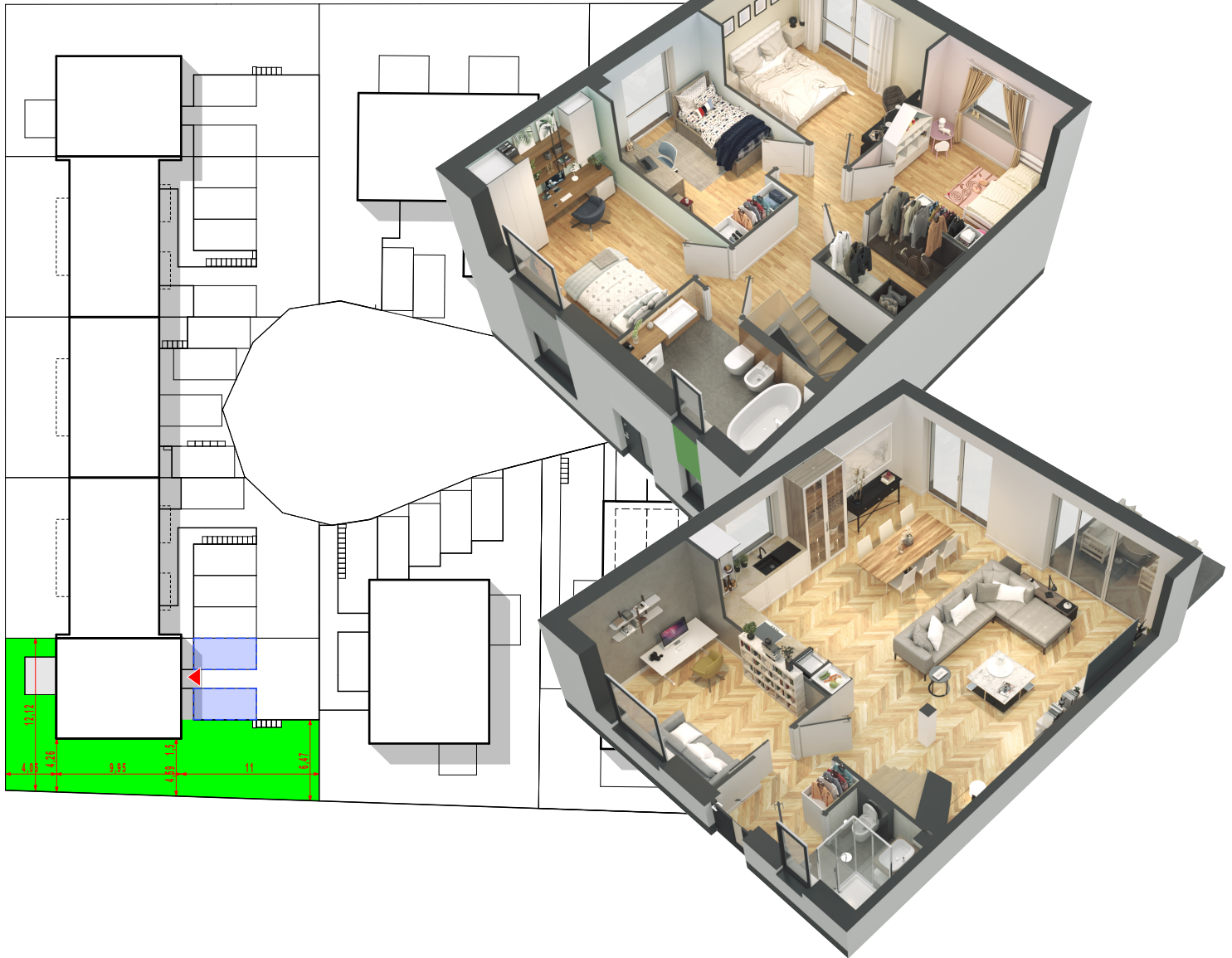


162,6

POWIERZCHNIA
OGRODU

7,50

POWIERZCHNIA
TARASU



ściana nośna, kanały went. lub szacht instalacyjny: brak możliwości wyburzenia lub zmiany lokalizacji elementu

ściana działowa: rodzaj ściany wewnętrznej budynku, rozdzielająca pomieszczenia budynku, nie stanowiąca elementu konstrukcyjnego oraz nie posiadająca właściwości nośnych - możliwość wyburzenia lub przed ich postawieniem, podania własnych preferencji dotyczących lokalizacji elementu

Wymiary pomieszczeń, lokalizację przyborów sanitarnych i inne podano na podstawie projektu budowlanego. Powierzchnia jest obliczona w świetle pionowych przegród w stanie wykończonym, przy uwzględnieniu tynków i okładzin o grubości 1,5cm.

Wymiary podane są w stanie bez wykończenia. W trakcie budowy mogą wystąpić różnice w stosunku do stanu zaprezentowanego w projekcie, wynikające ze specyfiki prac budowlanych. Powyższa oferta ma charakter informacyjny i nie stanowi oferty handlowej w rozumieniu art. 66 §1 Kodeksu Cywilnego



KDM DEVELOPER

ul. Pszeniczna 2, 63-040 Nowe Miasto nad Wartą

tel. 515-915-515

biuro@kdm-developer.pl

www.kdm-developer.pl