

# B2

LOKAL NR

# OSIEDLE POZNAŃ MALARSKA

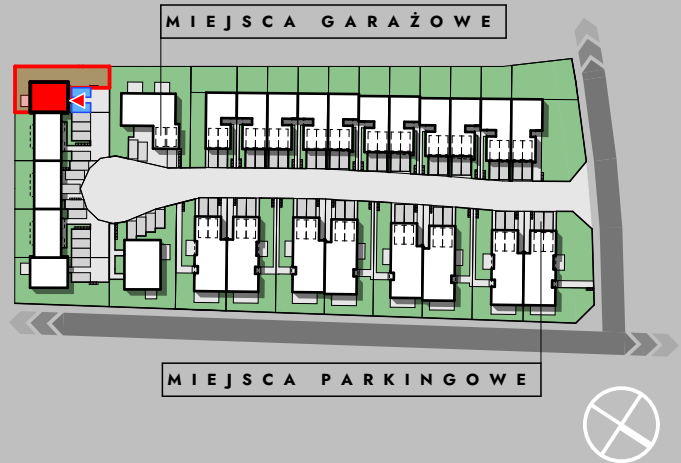
# KDM DEVELOPER

# 122,94m<sup>2</sup>

zeskanuj kod QR  
i zobacz lokalizację działki

POWIERZCHNIA UŻYTKOWA LOK. MIESZKALNEGO

MIESZKANIE 2-KONDYGNACYJNE, 6-POKOJOWE  
2 MIEJSCA POSTOJOWE

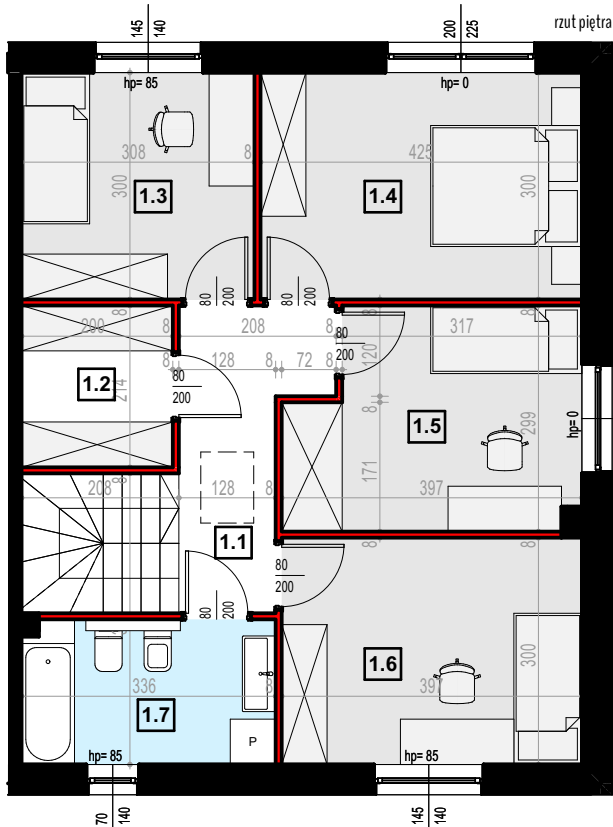


# 152,3m<sup>2</sup>

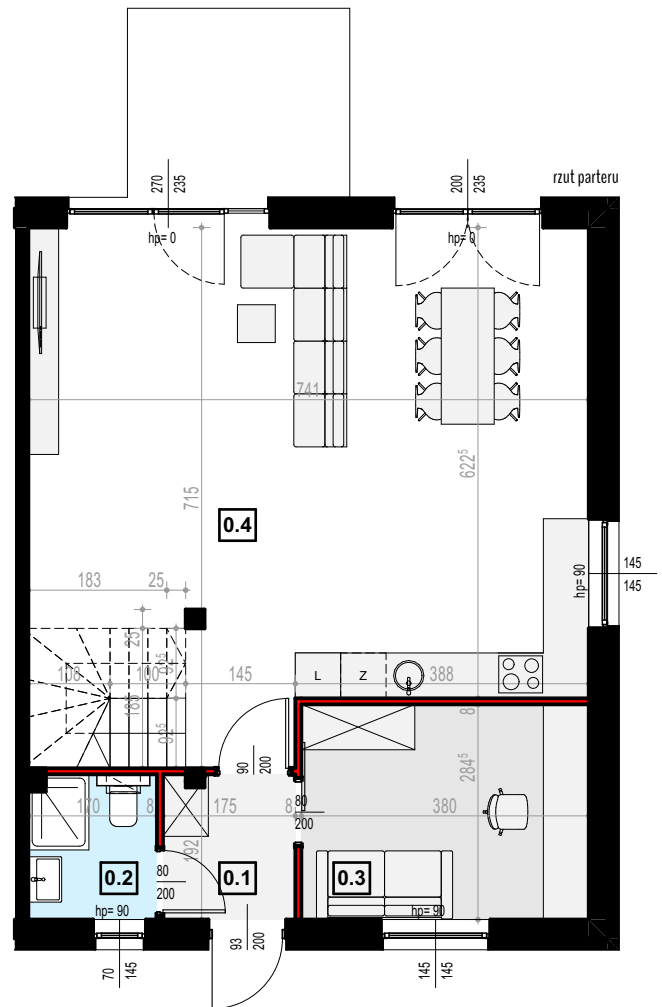
POWIERZCHNIA  
OGRODU

# 7,50m<sup>2</sup>

POWIERZCHNIA  
TARASU



1.1 KOMUNIKACJA	6,01 m <sup>2</sup>
1.2 GARDEROBA	4,16 m <sup>2</sup>
1.3 POKÓJ	9,06 m <sup>2</sup>
1.4 SYPIALNIA	12,53 m <sup>2</sup>
1.5 POKÓJ	10,55 m <sup>2</sup>
1.6 ŁAZIENKA	6,24 m <sup>2</sup>
1.7 POKÓJ	11,70 m <sup>2</sup>
<b>RAZEM</b> suma powierzchni użytkowej piętra	<b>60,25 m<sup>2</sup></b>



0.1 WIATROLAP	3,20 m <sup>2</sup>
0.2 ŁAZIENKA	3,10 m <sup>2</sup>
0.3 GABINET	10,61 m <sup>2</sup>
0.4 SALON + ANEKS KUCHENNY	45,78 m <sup>2</sup>
<b>RAZEM</b> suma powierzchni użytkowej parteru	<b>62,69 m<sup>2</sup></b>
<b>RAZEM</b> suma powierzchni użytkowej lokalu mieszkalnego	<b>122,94m<sup>2</sup></b>

ściana nośna, kanały went. lub stach instalacyjny: brak możliwości wyburzenia lub zmiany lokalizacji elementu

ściana działowa: rodzaj ściany wewnętrznej budynku, rozdzielająca pomieszczenia budynku, nie stanowiąca elementu konstrukcyjnego oraz nie posiadająca właściwości nośnych - możliwość wyburzenia lub przed ich postawieniem, podania własnych preferencji dotyczących lokalizacji elementu

Wymiary pomieszczeń, lokalizację przyborów sanitarnych i inne podano na podstawie projektu budowlanego. Powierzchnia jest obliczona w świetle pionowych przegród w stanie wykończonym, przy uwzględnieniu tynków i okładzin o grubości 1,5cm.

Wymiary podane są w stanie bez wykończenia. W trakcie budowy mogą wystąpić różnice w stosunku do stanu zaprezentowanego w projekcie, wynikające ze specyfiki prac budowlanych. Powyższa oferta ma charakter informacyjny i nie stanowi oferty handlowej w rozumieniu art. 66 §1 Kodeksu Cywilnego

KDM DEVELOPER

ul. Pszeniczna 2, 63-040 Nowe Miasto nad Wartą

tel. 515-915-515

biuro@kdm-deweloper.pl

www.kdm-deweloper.pl



# B2

LOKAL NR

# OSIEDLE POZNAŃ MALARSKA

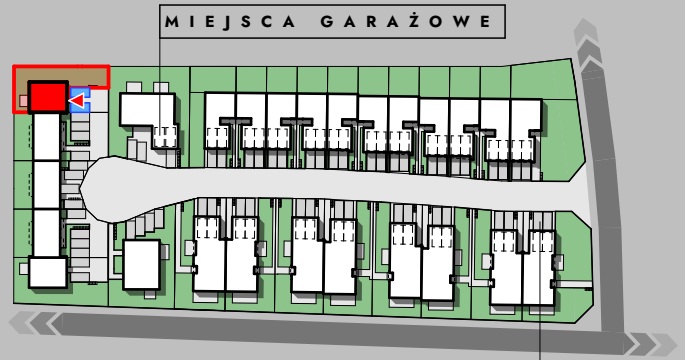
# KDM DEVELOPER

# 122,94m<sup>2</sup>

zescanuj kod QR  
i zobacz lokalizację działki

POWIERZCHNIA UŻYTKOWA LOK. MIESZKALNEGO

MIESZKANIE 2-KONDYGNACYJNE, 6-POKOJOWE  
2 MIEJSCA POSTOJOWE

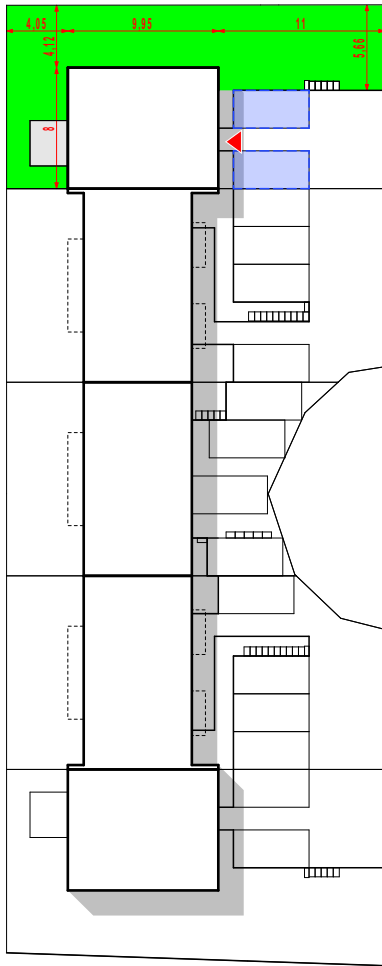


# 152,3m<sup>2</sup>

POWIERZCHNIA  
OGRODU

# 7,50m<sup>2</sup>

POWIERZCHNIA  
TARASU



ściana nośna, kanały went., lub szacht instalacyjny: brak możliwości wyburzenia lub zmiany lokalizacji elementu  
ściana działowa: rodzaj ściany wewnętrznej budynku, rozdzielająca pomieszczenia budynku, nie stanowiąca elementu konstrukcyjnego oraz nie posiadająca właściwości nośnych - możliwość wyburzenia lub przed ich postawieniem, podania własnych preferencji dotyczących lokalizacji elementu  
Wymiary pomieszczeń, lokalizacje przyborów sanitarnych i inne podano na podstawie projektu budowlanego. Powierzchnia jest obliczona w świetle pionowych przegród w stanie wykończonym, przy uwzględnieniu tynków i okładzin o grubości 1,5cm.  
Wymiary podane są w stanie bez wykończenia. W trakcie budowy mogą wystąpić różnice w stosunku do stanu zaprezentowanego w projekcie, wynikające ze specyfiki prac budowlanych. Powyższa oferta ma charakter informacyjny i nie stanowi oferty handlowej w rozumieniu art. 66 §1 Kodeksu Cywilnego

