

108,49 m²

zeskanuj kod QR i zobacz lokalizację działki

POWIERZCHNIA UŻYTKOWA LOK. MIESZKALNEGO

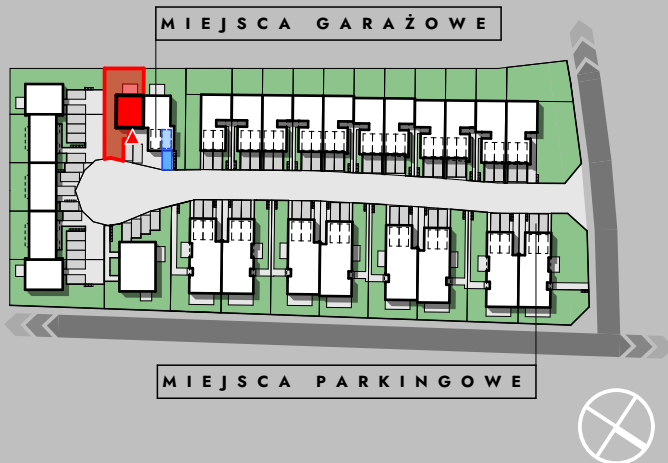
+ 91,40 m²

POWIERZCHNIA GARAŻU

+ 17,09 m²



MIESZKANIE 2-KONDYGNACYJNE 5-POKOJOWE, GARAŻ + MIEJSCA POSTOJOWE

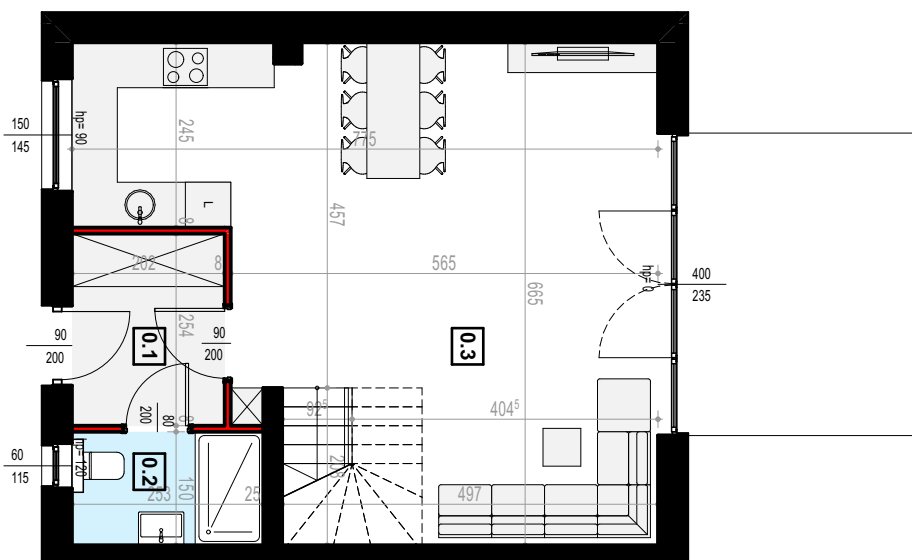


146,1 m²

POWIERZCHNIA OGRODU

12,00 m²

POWIERZCHNIA TARASU

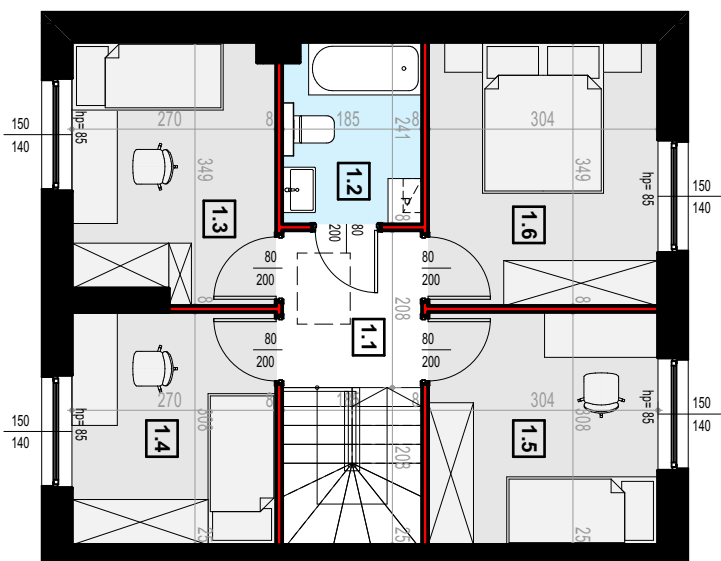


rzut parteru

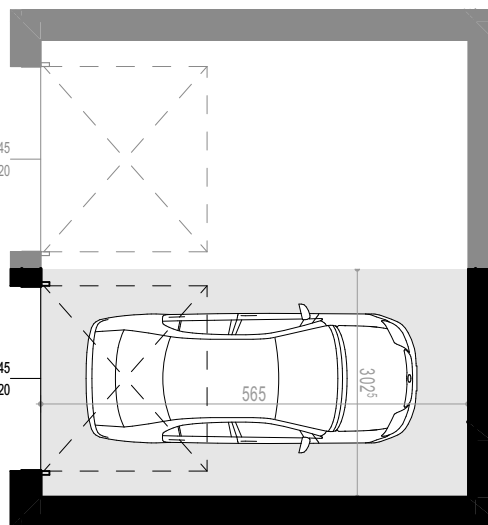
0.1 WIATROŁAP	4,99 m ²
0.2 ŁAZIENKA	3,67 m ²
0.3 SALON + ANEKS KUCHENNY	38,10 m ²
RAZEM	46,76 m²
<small>suma powierzchni użytkowej parteru</small>	

1.1 KOMUNIKACJA	3,76 m ²
1.2 ŁAZIENKA	4,27 m ²
1.3 POKÓJ	8,14 m ²
1.4 POKÓJ	8,88 m ²
1.5 POKÓJ	9,18 m ²
1.6 SYPIALNIA	10,41 m ²
RAZEM	44,64 m²
<small>suma powierzchni użytkowej piętra</small>	

RAZEM 91,40 m²
suma powierzchni użytkowej lokalu mieszkalnego



rzut piętra



— ściana nośna, kanały went., lub szlach instalacyjny; brak możliwości wyburzenia lub zmiany lokalizacji elementu

- - - ściana działowa; rodzaj ściany wewnętrznej budynku, rozdzielająca pomieszczenia budynku, nie stanowiąca elementu konstrukcyjnego oraz nie posiadająca właściwości nośnych - możliwość wyburzenia lub przed ich postawieniem, podania własnych preferencji dotyczących lokalizacji elementu

Wymiary pomieszczeń, lokalizację przyborów sanitarnych i inne podano na podstawie projektu budowlanego. Powierzchnia jest obliczona w świetle pionowych przegród w stanie wykończonym, przy uwzględnieniu tynków i okładzin o grubości 1,5cm.

Wymiary podane są w stanie bez wykończenia. W trakcie budowy mogą wystąpić różnice w stosunku do stanu zaprezentowanego w projekcie, wynikające ze specyfiki prac budowlanych. Powyższa oferta ma charakter informacyjny i nie stanowi oferty handlowej w rozumieniu art. 66 §1 Kodeksu Cywilnego

108,49 m²

zeskanuj kod QR
i zobacz lokalizację działki

POWIERZCHNIA
UŻYTKOWA LOK. MIESZKALNEGO
+
POWIERZCHNIA
GARAŻU

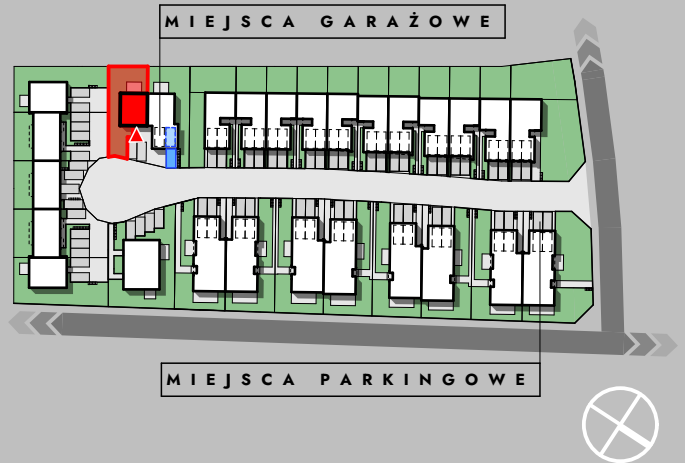
91,40 m²
+
17,09 m²



MIESZKANIE 2-KONDYGNACYJNE 5-POKOJOWE, GARAŻ + MIEJSCA POSTOJOWE

146,1 m² POWIERZCHNIA
OGRODU

12,00 m² POWIERZCHNIA
TARASU



ściana nośna, kanały went. lub szacht instalacyjny: brak możliwości wyburzenia lub zmiany lokalizacji elementu

ściana działowa: rodzaj ściany wewnętrznej budynku, rozdzielająca pomieszczenia budynku, nie stanowiąca elementu konstrukcyjnego oraz nie posiadająca właściwości nośnych - możliwość wyburzenia lub przed ich postawieniem, podania własnych preferencji dotyczących lokalizacji elementu

Wymiary pomieszczeń, lokalizację przyborów sanitarnych i inne podano na podstawie projektu budowlanego. Powierzchnia jest obliczona w świetle pionowych przegród w stanie wykończonym, przy uwzględnieniu tynków i okładzin o grubości 1,5cm.

Wymiary podane są w stanie bez wykończenia. W trakcie budowy mogą wystąpić różnice w stosunku do stanu zaprezentowanego w projekcie, wynikające ze specyfiki prac budowlanych. Powyższa oferta ma charakter informacyjny i nie stanowi oferty handlowej w rozumieniu art. 66 §1 Kodeksu Cywilnego

