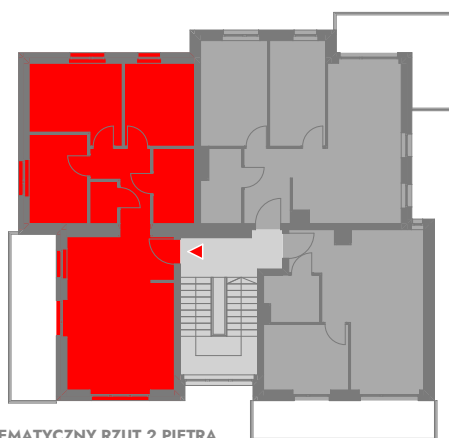


# 65,68 m<sup>2</sup>

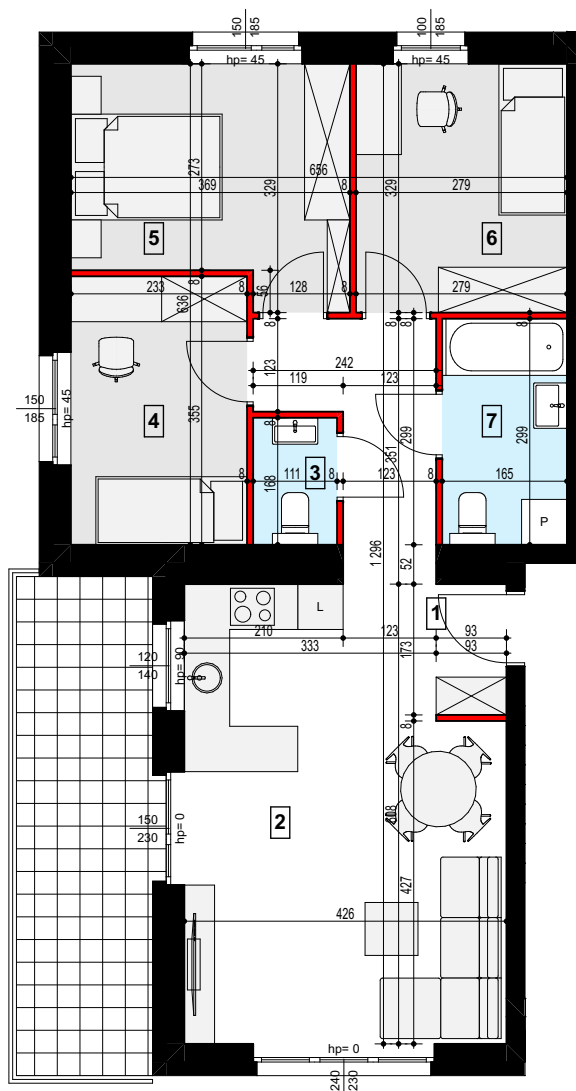
POWIERZCHNIA UŻYTKOWA LOKALU MIESZKALNEGO

MIESZKANIE 1-KONDYGNACYJNE Z BALKONEM  
LOKALIZACJA - 2 PIĘTRO

POWIERZCHNIA BALKONU **12,13 m<sup>2</sup>**



SCHEMATYCZNY RZUT 2 PIĘTRA



1.1 KORYTARZ	9,26 m <sup>2</sup>
1.2 SALON + ANEKS KUCHENNY	21,87 m <sup>2</sup>
1.3 WC	1,95 m <sup>2</sup>
1.4 SYPIALNIA	8,10 m <sup>2</sup>
1.5 SYPIALNIA	10,58 m <sup>2</sup>
1.6 SYPIALNIA	9,00 m <sup>2</sup>
1.7 ŁAZIENKA	4,92 m <sup>2</sup>
<b>RAZEM</b>	<b>65,68 m<sup>2</sup></b>

ściana nośna, kanały went. lub szacht instalacyjny; brak możliwości wyburzenia lub zmiany lokalizacji elementu

ściana działowa: rodzaj ściany wewnętrznej budynku, rozdzielająca pomieszczenia budynku, nie stanowiąca elementu konstrukcyjnego oraz nie posiadająca właściwości nośnych - możliwość wyburzenia lub przed ich postawieniem, podania własnych preferencji dotyczących lokalizacji elementu

Wymiary pomieszczeń, lokalizację przyborów sanitarnych i inne podano na podstawie projektu budowlanego. Powierzchnia jest obliczona w świetle pionowych przegród w stanie wykończonym, przy uwzględnieniu tynków i okładzin o grubości 1,5cm.

Wymiary podane są w stanie bez wykończenia. W trakcie budowy mogą wystąpić różnice w stosunku do stanu zaprezentowanego w projekcie, wynikające ze specyfiki prac budowlanych. Powyższa oferta ma charakter informacyjny i nie stanowi oferty handlowej w rozumieniu art. 66 §1 Kodeksu Cywilnego

