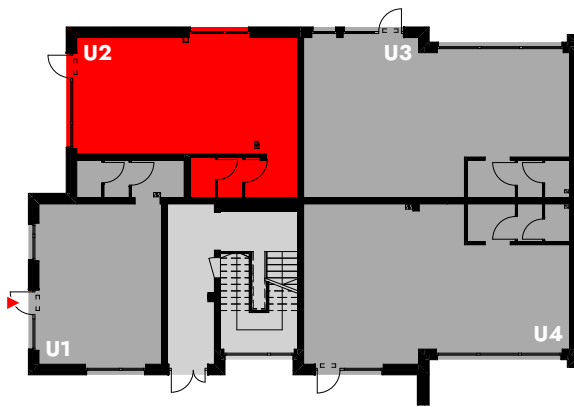


# 46,44 m<sup>2</sup>

POWIERZCHNIA UŻYTKOWA LOKALU  
HANDLOWO-USŁUGOWEGO

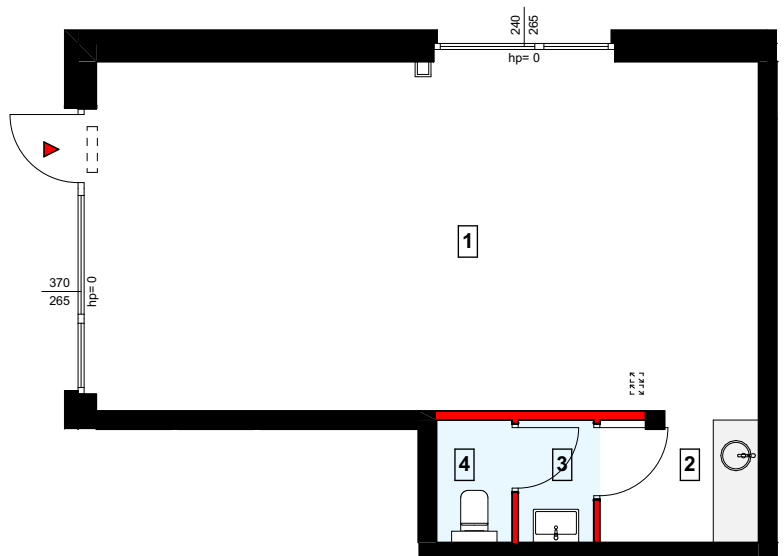
LOKALIZACJA : PARTER

BEZPOŚREDNIE WEJŚCIE Z ZEWNĄTRZ



SCHEMATYCZNY RZUT PARTERU

1. POM. USŁUGOWE	40,07 m <sup>2</sup>
2. POM. SOCJALNE	3,29 m <sup>2</sup>
3. PRZEDSIONEK WC	1,54 m <sup>2</sup>
4. WC	1,54 m <sup>2</sup>
<b>RAZEM</b>	<b>46,44 m<sup>2</sup></b>



ściana nośna, kanały went., lub szacht instalacyjny: brak możliwości wyburzenia lub zmiany lokalizacji elementu

ściana działowa: rodzaj ściany wewnętrznej budynku, rozdzielająca pomieszczenia budynku, nie stanowiąca elementu konstrukcyjnego oraz nie posiadająca właściwości nośnych - możliwość wyburzenia lub przed ich postawieniem, podania własnych preferencji dotyczących lokalizacji elementu

Wymiary pomieszczeń, lokalizację przyborów sanitarnych i inne podano na podstawie projektu budowlanego. Powierzchnia jest obliczona w świetle pionowych przegród w stanie wykończonym, przy uwzględnieniu tynków i okładzin o grubości 1,5cm.

Wymiary podane są w stanie bez wykończenia. W trakcie budowy mogą wystąpić różnice w stosunku do stanu zaprezentowanego w projekcie, wynikające ze specyfiki prac budowlanych. Powyższa oferta ma charakter informacyjny i nie stanowi oferty handlowej w rozumieniu art. 66 §1 Kodeksu Cywilnego

