

69,99 m²

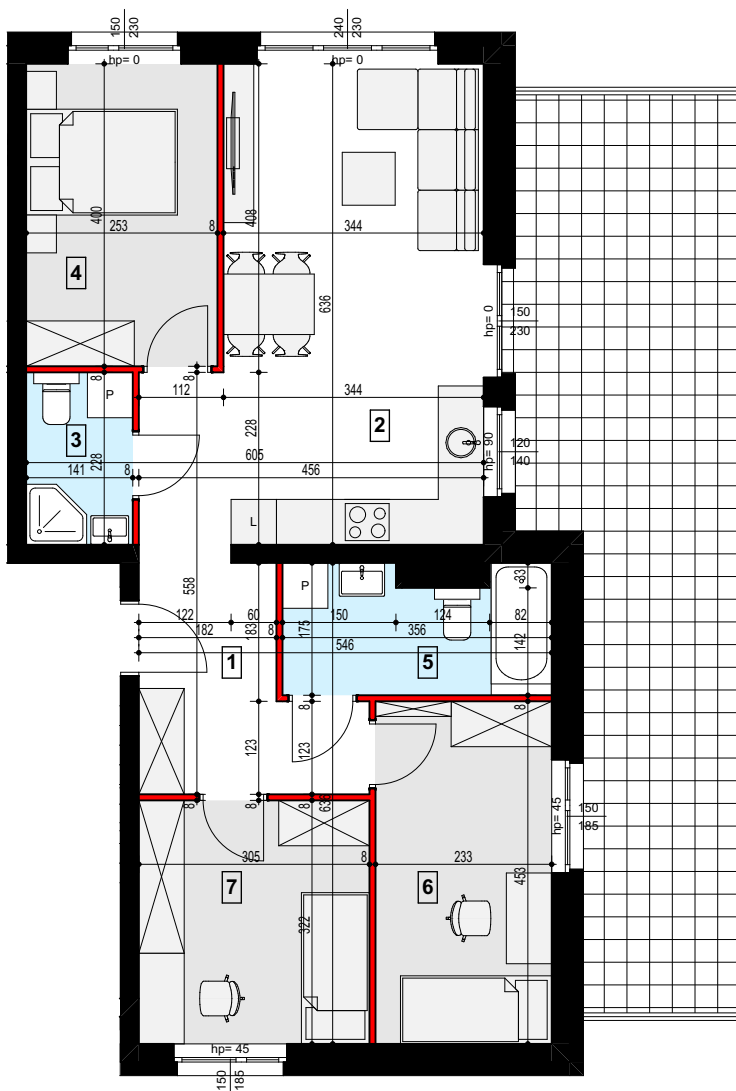
POWIERZCHNIA UŻYTKOWA LOKALU MIESZKALNEGO

MIESZKANIE 1-KONDYGNACYJNE Z TARASEM
LOKALIZACJA - 1 PIĘTRO

POWIERZCHNIA TARASU **30,33 m²**



SCHEMATYCZNY RZUT 1 PIĘTRA



| | |
|---------------------------|----------------------------|
| 1. KORYTARZ | 7,22 m ² |
| 2. SALON + ANEKS KUCHENNY | 24,11 m ² |
| 3. ŁAZIENKA | 3,11 m ² |
| 4. SYPIALNIA | 9,92 m ² |
| 5. ŁAZIENKA | 5,65 m ² |
| 6. SYPIALNIA | 10,35 m ² |
| 7. SYPIALNIA | 9,63 m ² |
| RAZEM | 69,99 m² |

ściana nośna, kanały went., lub szacht instalacyjny; brak możliwości wyburzenia lub zmiany lokalizacji elementu

ściana działowa: rodzaj ściany wewnętrznej budynku, rozdzielająca pomieszczenia budynku, nie stanowiąca elementu konstrukcyjnego oraz nie posiadająca właściwości nośnych - możliwość wyburzenia lub przed ich postawieniem, podania własnych preferencji dotyczących lokalizacji elementu

Wymiary pomieszczeń, lokalizację przyborów sanitarnych i inne podano na podstawie projektu budowlanego. Powierzchnia jest obliczona w świetle pionowych przegród w stanie wykończonym, przy uwzględnieniu tynków i okładzin o grubości 1,5cm. Wymiary podane są w stanie bez wykończenia. W trakcie budowy mogą wystąpić różnice w stosunku do stanu zaprezentowanego w projekcie, wynikające ze specyfiki prac budowlanych. Powyższa oferta ma charakter informacyjny i nie stanowi oferty handlowej w rozumieniu art. 66 §1 Kodeksu Cywilnego

