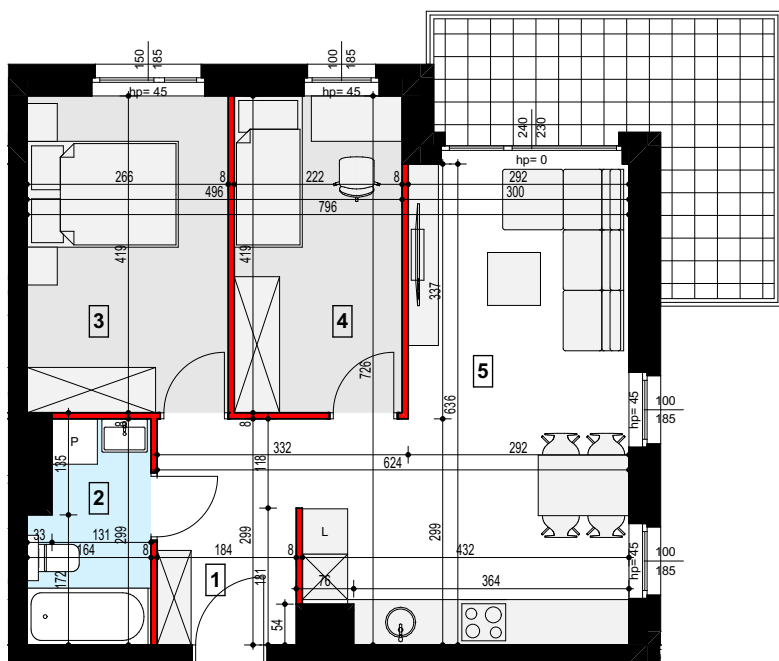


51,95 m²

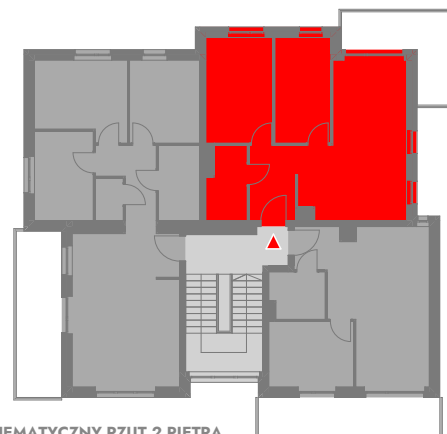
POWIERZCHNIA UŻYTKOWA LOKALU MIESZKALNEGO

MIESZKANIE 1-KONDYGNACYJNE Z BALKONEM
LOKALIZACJA - 2 PIĘTRO

POWIERZCHNIA BALKONU **10,46 m²**



1. KORYTARZ	5,48 m ²
2. ŁAZIENKA	4,35 m ²
3. SYPIALNIA	10,94 m ²
4. SYPIALNIA	9,11 m ²
5. SALON + ANEKS KUCHENNY	22,07 m ²
RAZEM	51,95 m²



ściana nośna, kanały went., lub szacht instalacyjny: brak możliwości wyburzenia lub zmiany lokalizacji elementu

ściana działowa: rodzaj ściany wewnętrznej budynku, rozdzielająca pomieszczenia budynku, nie stanowiąca elementu konstrukcyjnego oraz nie posiadająca właściwości nośnych - możliwość wyburzenia lub przed ich postawieniem, podania własnych preferencji dotyczących lokalizacji elementu

Wymiary pomieszczeń, lokalizację przyborów sanitarnych i inne podano na podstawie projektu budowlanego. Powierzchnia jest obliczona w świetle pionowych przegród w stanie wykończonym, przy uwzględnieniu tynków i okładzin o grubości 1,5cm.

Wymiary podane są w stanie bez wykończenia. W trakcie budowy mogą wystąpić różnice w stosunku do stanu zaprezentowanego w projekcie, wynikające ze specyfiki prac budowlanych. Powyższa oferta ma charakter informacyjny i nie stanowi oferty handlowej w rozumieniu art. 66 §1 Kodeksu Cywilnego

