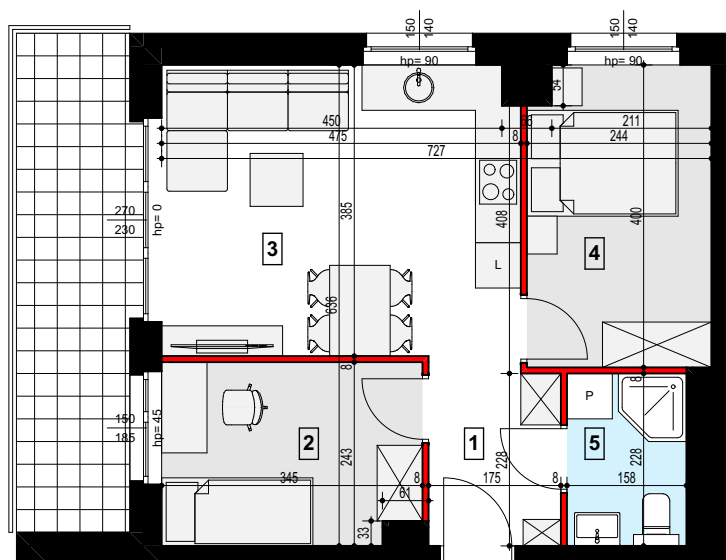


# 42,99 m<sup>2</sup>

POWIERZCHNIA UŻYTKOWA LOKALU MIESZKALNEGO

MIESZKANIE 1-KONDYGNACYJNE Z BALKONEM  
LOKALIZACJA - 2 PIĘTRO

POWIERZCHNIA BALKONU **10,37 m<sup>2</sup>**



SCHEMATYCZNY RZUT 2 PIĘTRA

1. KORYTARZ	4,18 m <sup>2</sup>
2. SYPIALNIA	8,03 m <sup>2</sup>
3. SALON + ANEKS KUCHENNY	17,90 m <sup>2</sup>
4. SYPIALNIA	9,39 m <sup>2</sup>
5. ŁAZIENKA	3,49 m <sup>2</sup>
<b>RAZEM</b>	<b>42,99 m<sup>2</sup></b>

ściana nośna, kanały went. lub szacht instalacyjny: brak możliwości wyburzenia lub zmiany lokalizacji elementu

ściana działowa: rodzaj ściany wewnętrznej budynku, rozdzielająca pomieszczenia budynku, nie stanowiąca elementu konstrukcyjnego oraz nie posiadająca właściwości nośnych - możliwość wyburzenia lub przed ich postawieniem, podania własnych preferencji dotyczących lokalizacji elementu

Wymiary pomieszczeń, lokalizację przyborów sanitarnych i inne podano na podstawie projektu budowlanego. Powierzchnia jest obliczona w świetle pionowych przegród w stanie wykończonym, przy uwzględnieniu tynków i okładzin o grubości 1,5cm.

Wymiary podane są w stanie bez wykończenia. W trakcie budowy mogą wystąpić różnice w stosunku do stanu zaprezentowanego w projekcie, wynikające ze specyfiki prac budowlanych. Powyższa oferta ma charakter informacyjny i nie stanowi oferty handlowej w rozumieniu art. 66 §1 Kodeksu Cywilnego

