

69,99 m²

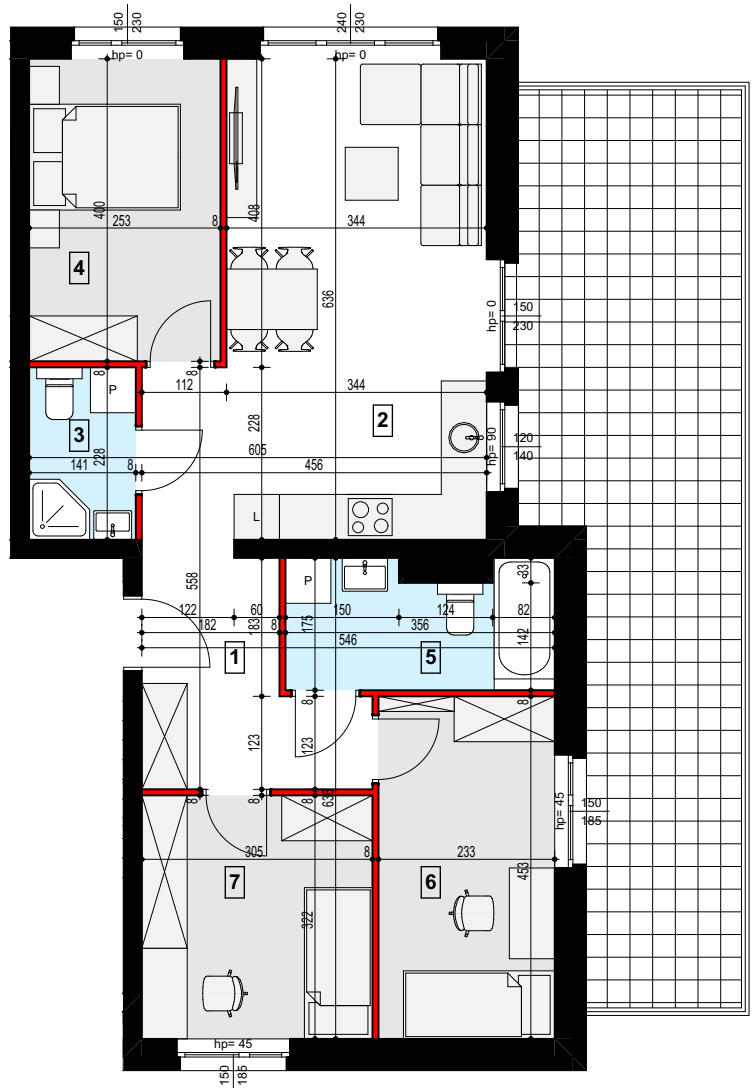
POWIERZCHNIA UŻYTKOWA LOKALU MIESZKALNEGO

MIESZKANIE 1-KONDYGNACYJNE Z TARASEM
LOKALIZACJA - 1 PIĘTRO

POWIERZCHNIA TARASU **30,33 m²**



SCHEMATYCZNY RZUT 1 PIĘTRA



1. KORYTARZ	7,22 m ²
2. SALON + ANEKS KUCHENNY	24,11 m ²
3. ŁAZIENKA	3,11 m ²
4. SYPIALNIA	9,92 m ²
5. ŁAZIENKA	5,65 m ²
6. SYPIALNIA	10,35 m ²
7. SYPIALNIA	9,63 m ²
RAZEM	69,99 m²

ściana nośna, kanały went., lub szacht instalacyjny; brak możliwości wyburzenia lub zmiany lokalizacji elementu

ściana działowa: rodzaj ściany wewnętrznej budynku, rozdzielająca pomieszczenia budynku, nie stanowiąca elementu konstrukcyjnego oraz nie posiadająca właściwości nośnych - możliwość wyburzenia lub przed ich postawieniem, podania własnych preferencji dotyczących lokalizacji elementu

Wymiary pomieszczeń, lokalizację przyborów sanitarnych i inne podano na podstawie projektu budowlanego. Powierzchnia jest obliczona w świetle pionowych przegród w stanie wykończonym, przy uwzględnieniu tynków i okładzin o grubości 1,5cm.

Wymiary podane są w stanie bez wykończenia. W trakcie budowy mogą wystąpić różnice w stosunku do stanu zaprezentowanego w projekcie, wynikające ze specyfiki prac budowlanych. Powyższa oferta ma charakter informacyjny i nie stanowi oferty handlowej w rozumieniu art. 66 §1 Kodeksu Cywilnego

