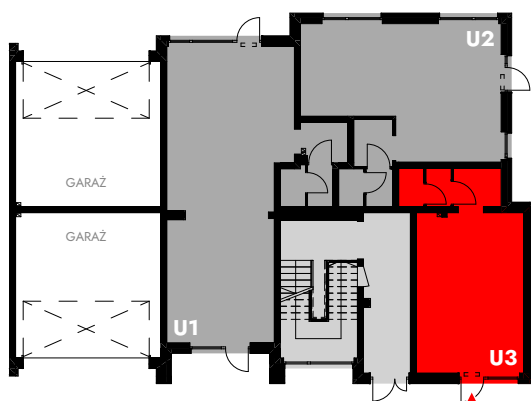


32,47 m²

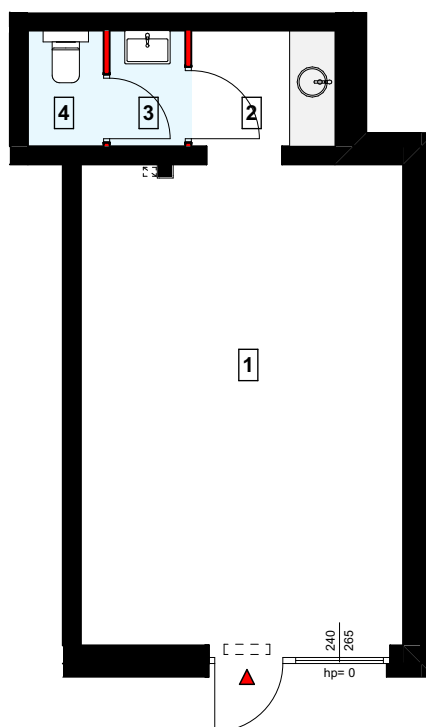
POWIERZCHNIA UŻYTKOWA LOKALU
HANDLOWO-USŁUGOWEGO

LOKALIZACJA : PARTER

BEZPOŚREDNIE WEJŚCIE Z ZEWNĄTRZ



SCHEMATYCZNY RZUT PARTERU



1. POM. USŁUGOWE	26,74 m ²
2. POM. SOCJALNE	2,81 m ²
3. PRZEDSIONEK WC	1,46 m ²
4. WC	1,46 m ²
RAZEM	32,47 m²

ściana nośna, kanały went. lub szacht instalacyjny: brak możliwości wyburzenia lub zmiany lokalizacji elementu

ściana działowa: rodzaj ściany wewnętrznej budynku, rozdzielająca pomieszczenia budynku, nie stanowiąca elementu konstrukcyjnego oraz nie posiadająca właściwości nośnych - możliwość wyburzenia lub przed ich postawieniem, podania własnych preferencji dotyczących lokalizacji elementu

Wymiary pomieszczeń, lokalizację przyborów sanitarnych i inne podano na podstawie projektu budowlanego. Powierzchnia jest obliczona w świetle pionowych przegród w stanie wykończonym, przy uwzględnieniu tynków i okładzin o grubości 1,5cm.

Wymiary podane są w stanie bez wykończenia. W trakcie budowy mogą wystąpić różnice w stosunku do stanu zaprezentowanego w projekcie, wynikające ze specyfiki prac budowlanych. Powyższa oferta ma charakter informacyjny i nie stanowi oferty handlowej w rozumieniu art. 66 §1 Kodeksu Cywilnego

