

# 69,82 m<sup>2</sup>

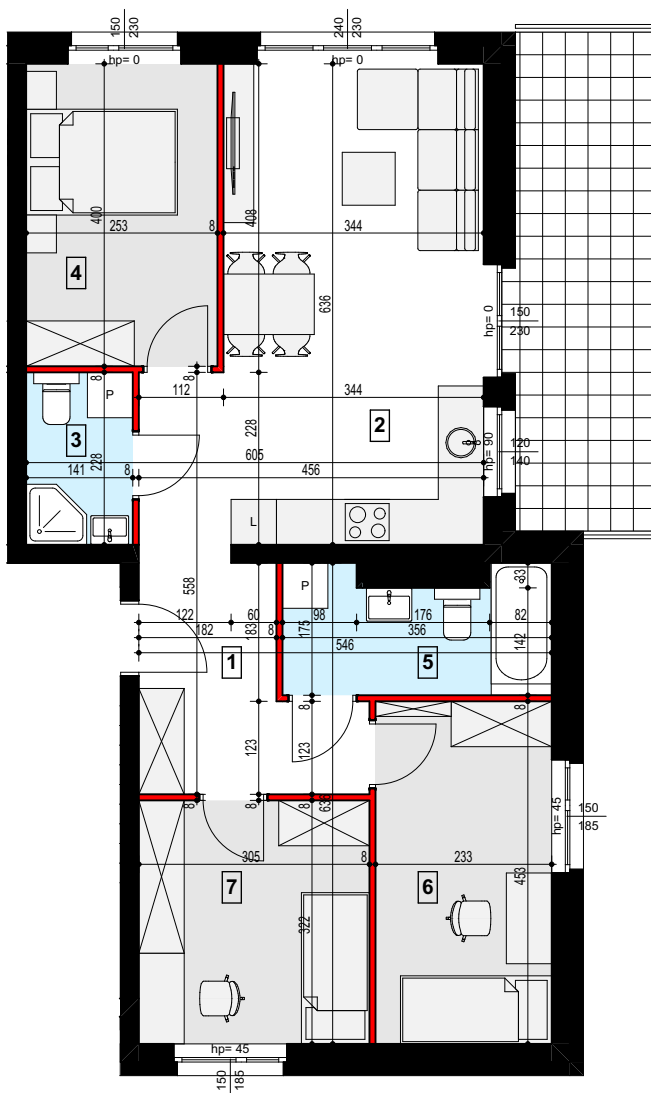
POWIERZCHNIA UŻYTKOWA LOKALU MIESZKALNEGO

MIESZKANIE 1-KONDYGNACYJNE Z BALKONEM  
LOKALIZACJA - 2 PIĘTRO

POWIERZCHNIA BALKONU **12,13 m<sup>2</sup>**



SCHEMATYCZNY RZUT 2 PIĘTRA



1.1 KORYTARZ	7,22 m <sup>2</sup>
1.2 SALON + ANEKS KUCHENNY	24,11 m <sup>2</sup>
1.3 ŁAZIENKA	3,11 m <sup>2</sup>
1.4 SYPIALNIA	9,92 m <sup>2</sup>
1.5 ŁAZIENKA	5,48 m <sup>2</sup>
1.6 SYPIALNIA	10,35 m <sup>2</sup>
1.7 SYPIALNIA	9,63 m <sup>2</sup>
<b>RAZEM</b>	<b>69,82 m<sup>2</sup></b>

ściana nośna, kanały went. lub szacht instalacyjny; brak możliwości wyburzenia lub zmiany lokalizacji elementu

ściana działowa: rodzaj ściany wewnętrznej budynku, rozdzielająca pomieszczenia budynku, nie stanowiąca elementu konstrukcyjnego oraz nie posiadająca właściwości nośnych - możliwość wyburzenia lub przed ich postawieniem, podania własnych preferencji dotyczących lokalizacji elementu

Wymiary pomieszczeń, lokalizację przyborów sanitarnych i inne podano na podstawie projektu budowlanego. Powierzchnia jest obliczona w świetle pionowych przegród w stanie wykończonym, przy uwzględnieniu tynków i okładzin o grubości 1,5cm.

Wymiary podane są w stanie bez wykończenia. W trakcie budowy mogą wystąpić różnice w stosunku do stanu zaprezentowanego w projekcie, wynikające ze specyfiki prac budowlanych. Powyższa oferta ma charakter informacyjny i nie stanowi oferty handlowej w rozumieniu art. 66 §1 Kodeksu Cywilnego

