

# A1/3

LOKAL NR

OSIEDLE  
**POZNAŃ MALARSKA**

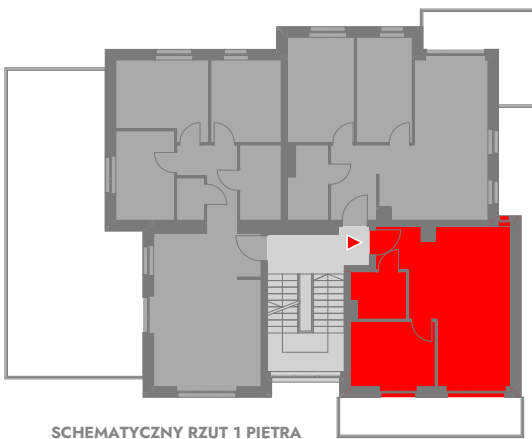
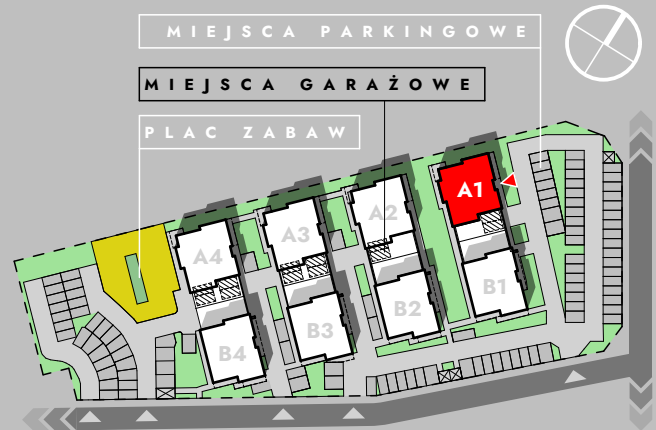
**KDM**  
DEWELOPER

# 36,69 m<sup>2</sup>

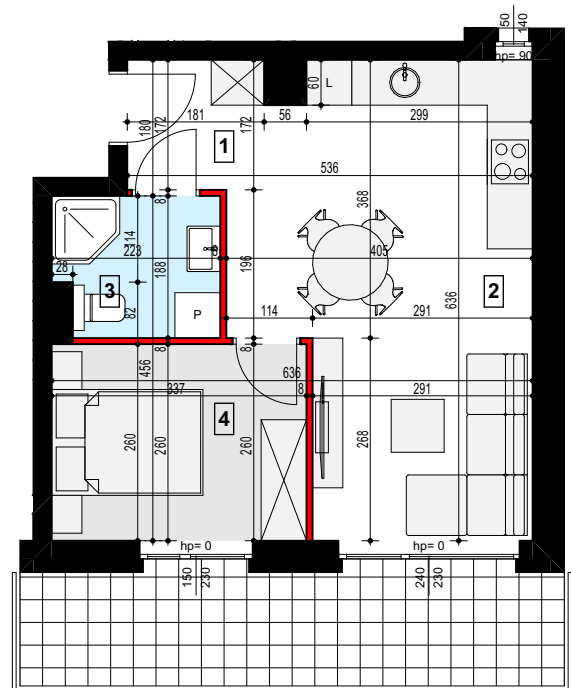
POWIERZCHNIA UŻYTKOWA LOKALU MIESZKALNEGO

MIESZKANIE 1-KONDYGNACYJNE Z BALKONEM  
LOKALIZACJA: 1 PIĘTRO

POWIERZCHNIA BALKONU **11,48 m<sup>2</sup>**



SCHEMATYCZNY RZUT 1 PIĘTRA



1. KORYTARZ	5,65 m <sup>2</sup>
2. SALON + ANEKS KUCHENNY	18,60 m <sup>2</sup>
3. ŁAZIENKA	3,86 m <sup>2</sup>
4. SYPIALNIA	8,58 m <sup>2</sup>
<b>RAZEM</b>	<b>36,69 m<sup>2</sup></b>

ściana nośna, kanały went., lub szacht instalacyjny: brak możliwości wyburzenia lub zmiany lokalizacji elementu

ściana działowa: rodzaj ściany wewnętrznej budynku, rozdzielająca pomieszczenia budynku, nie stanowiąca elementu konstrukcyjnego oraz nie posiadająca właściwości nośnych - możliwość wyburzenia lub przed ich postawieniem, podania własnych preferencji dotyczących lokalizacji elementu

Wymiary pomieszczeń, lokalizację przyborów sanitarnych i inne podano na podstawie projektu budowlanego. Powierzchnia jest obliczona w świetle pionowych przegród w stanie wykończonym, przy uwzględnieniu tynków i okładzin o grubości 1,5cm. Wymiary podane są w stanie bez wykończenia. W trakcie budowy mogą wystąpić różnice w stosunku do stanu zaprezentowanego w projekcie, wynikające ze specyfiki prac budowlanych. Powyższa oferta ma charakter informacyjny i nie stanowi oferty handlowej w rozumieniu art. 66 §1 Kodeksu Cywilnego

