

# 149,96 m<sup>2</sup>

zeskanuj kod QR i zobacz lokalizację działki

POWIERZCHNIA UŻYTKOWA LOK. MIESZKALNEGO

**132,31 m<sup>2</sup>**

POWIERZCHNIA GARAŻU

**17,65 m<sup>2</sup>**



MIESZKANIE 2-KONDYGNACYJNE 6-POKOJOWE, GARAŻ + MIEJSCA POSTOJOWE

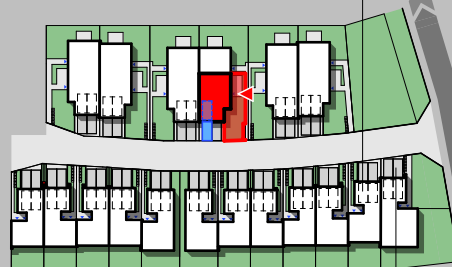
# 82,8 m<sup>2</sup>

POWIERZCHNIA OGRODU

# 16,80 m<sup>2</sup>

POWIERZCHNIA TARASU

MIEJSCA GARAŻOWE



MIEJSCA PARKINGOWE

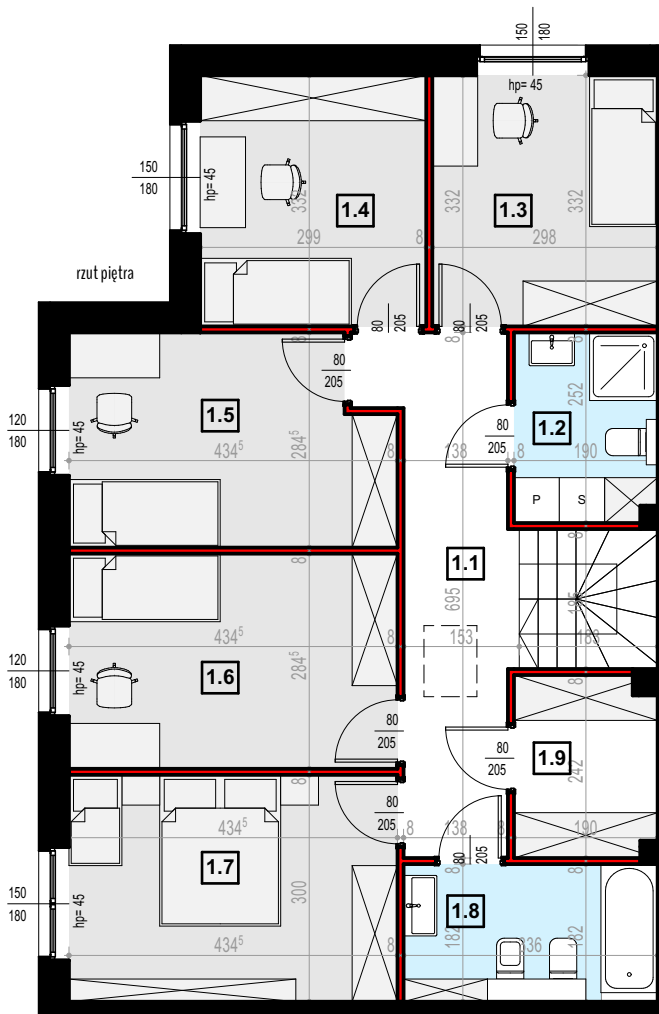
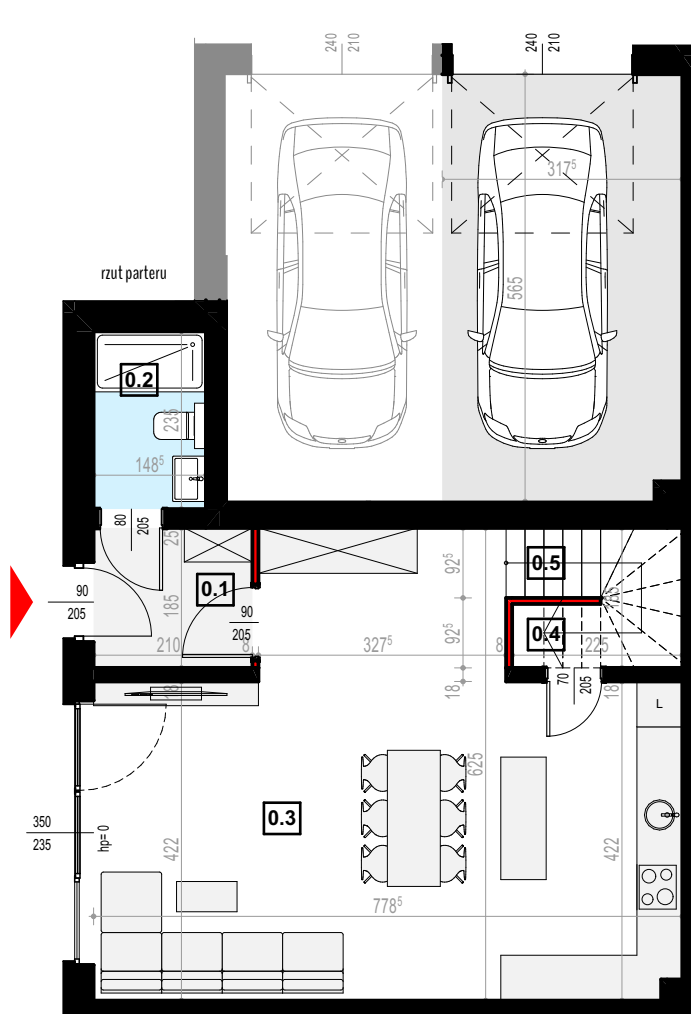


0.1 WIATROŁAP	3,77 m <sup>2</sup>	1.1 KOMUNIKACJA	11,97 m <sup>2</sup>	1.6 POKÓJ	12,15 m <sup>2</sup>
0.2 ŁAZIENKA	3,38 m <sup>2</sup>	1.2 ŁAZIENKA	4,60 m <sup>2</sup>	1.7 SYPIALNIA	12,82 m <sup>2</sup>
0.3 SALON + ANEKS KUCHENNY	39,02 m <sup>2</sup>	1.3 POKÓJ	9,71 m <sup>2</sup>	1.8 ŁAZIENKA	5,96 m <sup>2</sup>
0.4 SPIŻARNIA	1,40 m <sup>2</sup>	1.4 POKÓJ	9,74 m <sup>2</sup>	1.9 GARDEROBA	4,33 m <sup>2</sup>
0.5 KL. SCHODOWA	2,07 m <sup>2</sup>	1.5 POKÓJ	11,39 m <sup>2</sup>	<b>RAZEM</b>	<b>82,67 m<sup>2</sup></b>
<b>RAZEM</b>	<b>49,64 m<sup>2</sup></b>			suma powierzchni użytkowej piętra	

suma powierzchni użytkowej piętra

**RAZEM 132,31 m<sup>2</sup>**

suma powierzchni użytkowej lokalu mieszkalnego



ściana nośna, kanały went., lub szacht instalacyjny; brak możliwości wyburzenia lub zmiany lokalizacji elementu

ściana działowa; rodzaj ściany wewnętrznej budynku, rozdzielająca pomieszczenia budynku, nie stanowiąca elementu konstrukcyjnego oraz nie posiadająca właściwości nośnych - możliwość wyburzenia lub przed ich postawieniem, podania własnych preferencji dotyczących lokalizacji elementu

Wymiary pomieszczeń, lokalizację przyborów sanitarnych i inne podano na podstawie projektu budowlanego. Powierzchnia jest obliczona w świetle pionowych przegród w stanie wykończonym, przy uwzględnieniu tynków i okładzin o grubości 1,5cm.

Wymiary podane są w stanie bez wykończenia. W trakcie budowy mogą wystąpić różnice w stosunku do stanu zaprezentowanego w projekcie, wynikające ze specyfiki prac budowlanych. Powyższa oferta ma charakter informacyjny i nie stanowi oferty handlowej w rozumieniu art. 66 §1 Kodeksu Cywilnego



# 149,96 m<sup>2</sup>

zeskanuj kod QR  
i zobacz lokalizację działki

POWIERZCHNIA  
UŻYTKOWA LOK. MIESZKALNEGO + **132,31 m<sup>2</sup>**  
POWIERZCHNIA  
GARAŻU + **17,65 m<sup>2</sup>**

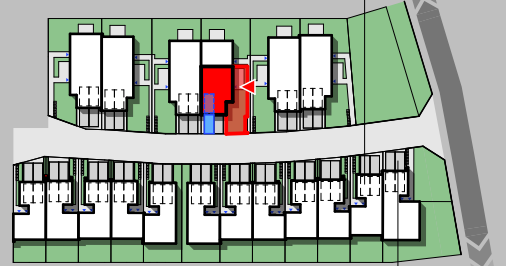


MIESZKANIE 2-KONDYGNACYJNE 6-POKOJOWE, GARAŻ + MIEJSCA POSTOJOWE

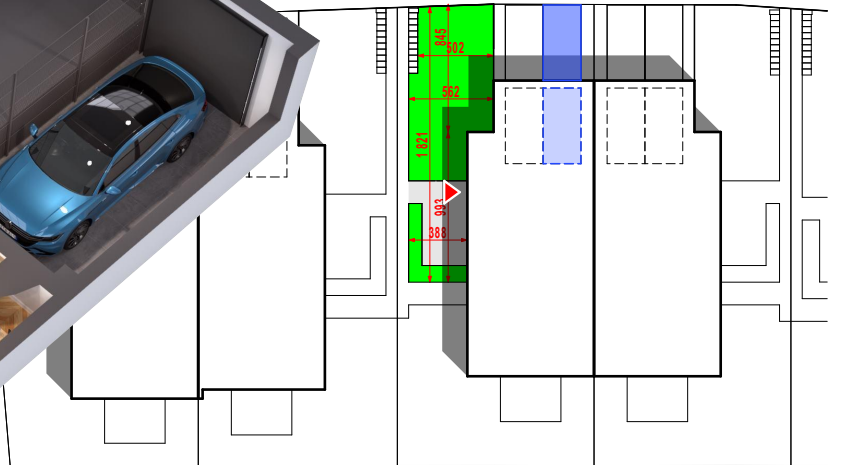
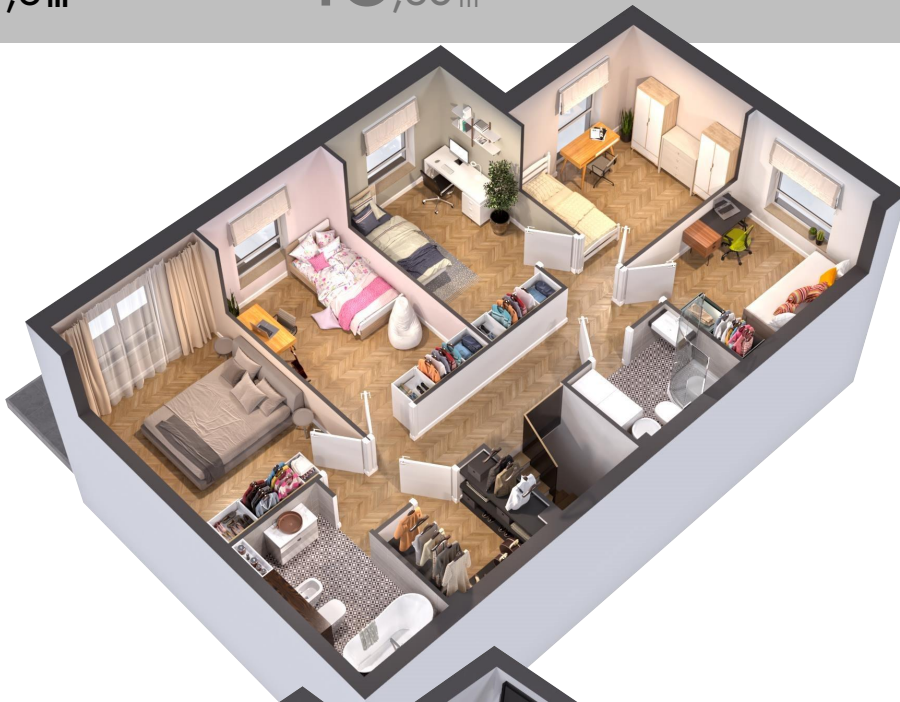
**82,8 m<sup>2</sup>** POWIERZCHNIA  
OGRODU

**16,80 m<sup>2</sup>** POWIERZCHNIA  
TARASU

MIEJSCA GARAŻOWE



MIEJSCA PARKINGOWE



ściana nośna, kanały went., lub szacht instalacyjny: brak możliwości wyburzenia lub zmiany lokalizacji elementu

ściana działowa: rodzaj ściany wewnętrznej budynku, rozdzielająca pomieszczenia budynku, nie stanowiąca elementu konstrukcyjnego oraz nie posiadająca właściwości nośnych - możliwość wyburzenia lub przed ich postawieniem, podania własnych preferencji dotyczących lokalizacji elementu

Wymiary pomieszczeń, lokalizację przyborów sanitarnych i inne podano na podstawie projektu budowlanego. Powierzchnia jest obliczona w świetle pionowych przegród w stanie wykończonym, przy uwzględnieniu tynków i okładzin o grubości 1,5cm.

Wymiary podane są w stanie bez wykończenia. W trakcie budowy mogą wystąpić różnice w stosunku do stanu zaprezentowanego w projekcie, wynikające ze specyfiki prac budowlanych. Powyższa oferta ma charakter informacyjny i nie stanowi oferty handlowej w rozumieniu art. 66 §1 Kodeksu Cywilnego

