

# 106,71 m<sup>2</sup>

zeskanuj kod QR i zobacz lokalizację działki

POWIERZCHNIA UŻYTKOWA LOK. MIESZKALNEGO

+ 90,73 m<sup>2</sup>

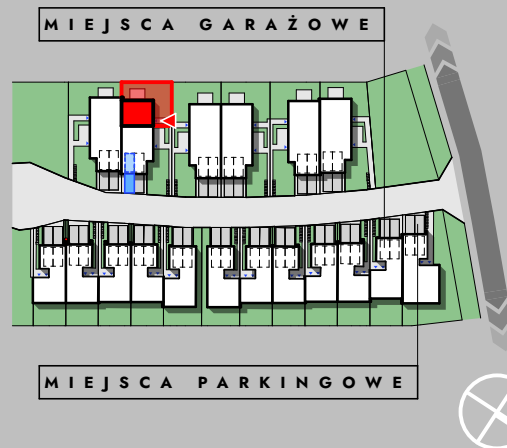
POWIERZCHNIA GARAŻU

+ 15,98 m<sup>2</sup>



MIESZKANIE 2-KONDYGNACYJNE 4-POKOJOWE, GARAŻ + MIEJSCA POSTOJOWE

POWIERZCHNIA TARASU  
10,20 m<sup>2</sup>



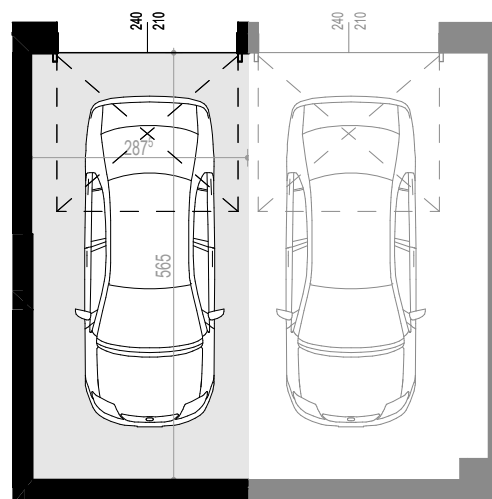
0.1 WIATROŁAP	5,26 m <sup>2</sup>
0.2 SALON + ANEKS KUCHENNY	33,05 m <sup>2</sup>
0.3 ŁAZIENKA	4,16 m <sup>2</sup>
0.4 KL. SCHODOWA	3,76 m <sup>2</sup>

**RAZEM** 46,23 m<sup>2</sup>  
*suma powierzchni użytkowej parteru*

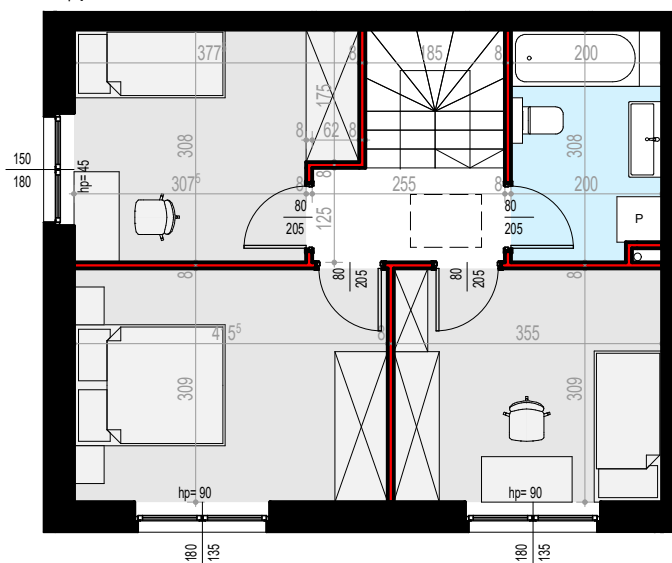
1.1 KOMUNIKACJA	4,74 m <sup>2</sup>
1.2 ŁAZIENKA	5,88 m <sup>2</sup>
1.3 POKÓJ	10,77 m <sup>2</sup>
1.4 SYPIALNIA	12,62 m <sup>2</sup>
1.5 POKÓJ	10,49 m <sup>2</sup>

**RAZEM** 44,50 m<sup>2</sup>  
*suma powierzchni użytkowej piętra*

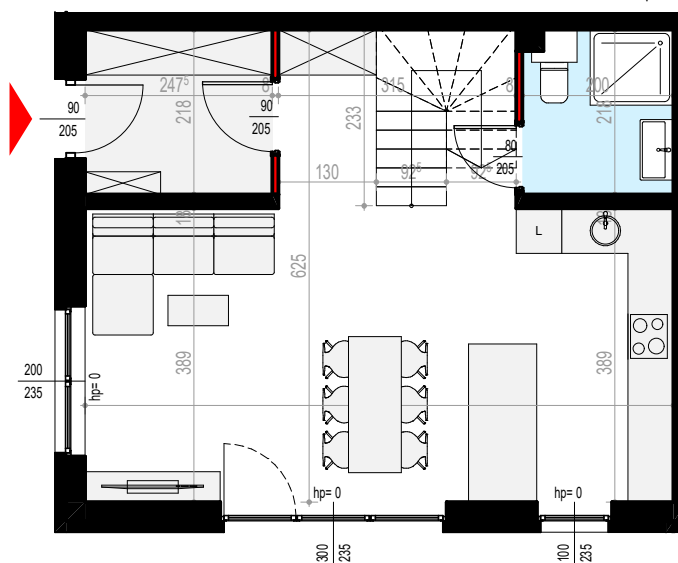
**RAZEM** 90,73 m<sup>2</sup>  
*suma powierzchni użytkowej lokalu mieszkalnego*



rzut piętra



rzut parteru



**ściana nośna, kandywent lub szorstki instalacyjny: brak możliwości wyburzenia lub zmiany lokalizacji elementu**

**ściana działowa: rodzaj ściany wewnętrznej budynku, rozdzielająca pomieszczenia budynku, nie stanowiąca elementu konstrukcyjnego oraz nie posiadająca właściwości nośnych - możliwości wyburzenia lub przed ich postawieniem, podania własnych preferencji dotyczących lokalizacji elementu**

Wymiary pomieszczeń, lokalizację przyborów sanitarnych i inne podano na podstawie projektu budowlanego. Powierzchnia jest obliczona w świetle pionowych przegród w stanie wykończonym, przy uwzględnieniu tynków i okładzin o grubości 1,5cm.

Wymiary podane są w stanie bez wykończenia. W trakcie budowy mogą wystąpić różnice w stosunku do stanu zaprezentowanego w projekcie, wynikające ze specyfiki prac budowlanych. Powyższa oferta ma charakter informacyjny i nie stanowi oferty handlowej w rozumieniu art. 66 §1 Kodeksu Cywilnego