

81,23 m²

zeskanuj kod QR i zobacz lokalizację działki

POWIERZCHNIA UŻYTKOWA LOK. MIESZKALNEGO

+ 64,55 m²

POWIERZCHNIA GARAŻU

+ 16,68 m²

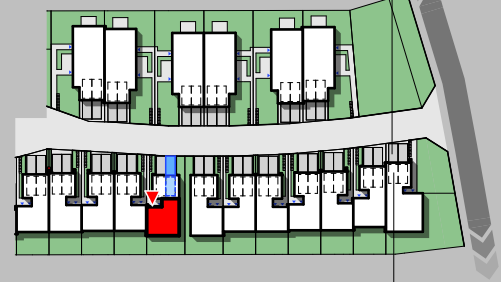


MIESZKANIE 3-POKOJOWE NA PIĘTRZE, GARAŻ + MIEJSCA POSTOJOWE

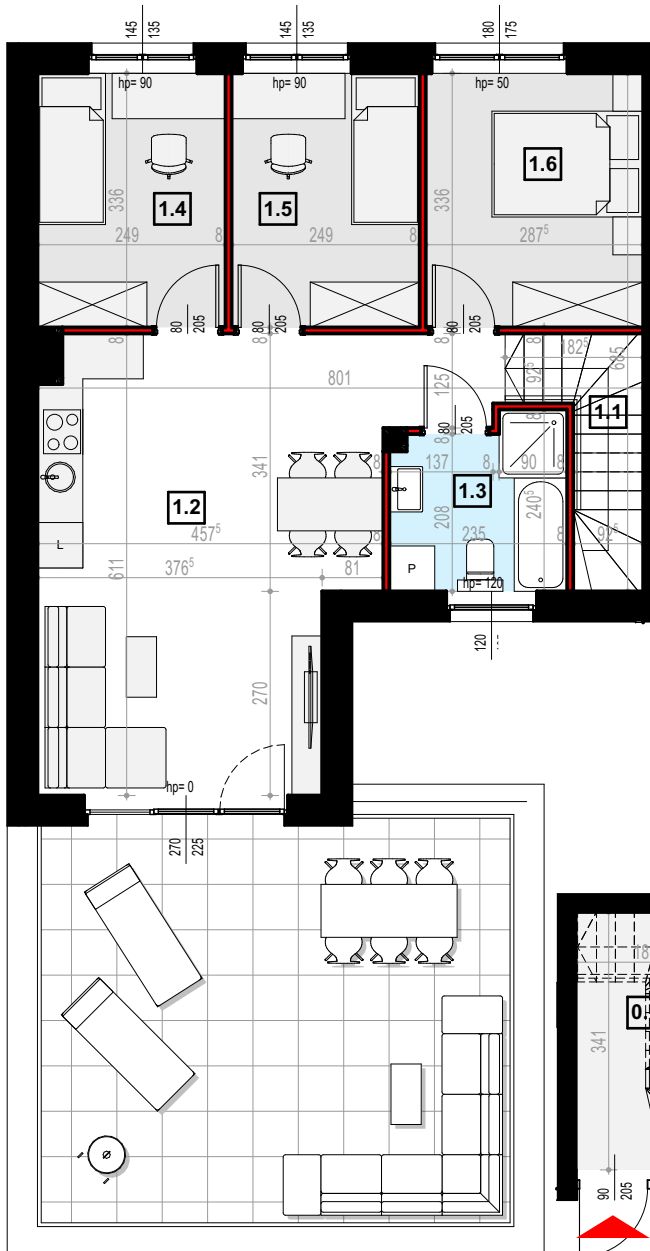
32,76 m²

POWIERZCHNIA TARASU

MIEJSCA PARKINGOWE



MIEJSCA GARAŻOWE



0.1 KOMUNIKACJA

powierzchnia użytkowa parteru

4,65 m²

- 1.1 KOMUNIKACJA 3,86 m²
- 1.2 SALON + ANEKS KUCHENNY 25,22 m²
- 1.3 ŁAZIENKA 4,99 m²
- 1.4 POKÓJ 8,18 m²
- 1.5 POKÓJ 8,18 m²
- 1.6 SYPIALNIA 9,47 m²

RAZEM

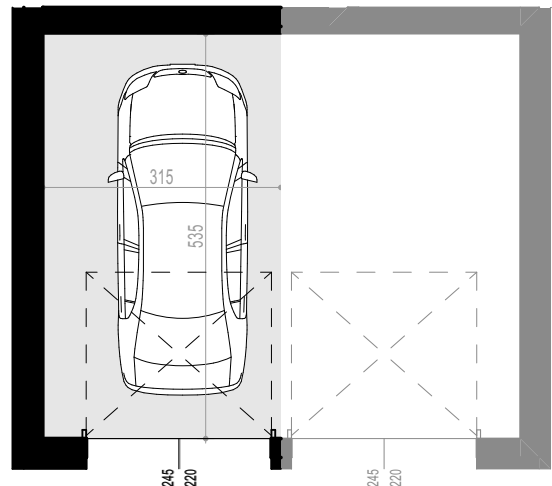
suma powierzchni użytkowej piętra

59,90 m²

RAZEM

suma powierzchni użytkowej lokalu mieszkalnego

64,55 m²



ściana nośna, kanały went., lub szacht instalacyjny: brak możliwości wyburzenia lub zmiany lokalizacji elementu

ściana działowa: rodzaj ściany wewnętrznej budynku, rozdzielająca pomieszczenia budynku, nie stanowiąca elementu konstrukcyjnego oraz nie posiadająca właściwości nośnych - możliwość wyburzenia lub przed ich postawieniem, podania własnych preferencji dotyczących lokalizacji elementu

Wymiary pomieszczeń, lokalizację przyborów sanitarnych i inne podano na podstawie projektu budowlanego. Powierzchnia jest obliczona w świetle pionowych przegród w stanie wykończonym, przy uwzględnieniu tynków i okładzin o grubości 1,5cm.

Wymiary podane są w stanie bez wykończenia. W trakcie budowy mogą wystąpić różnice w stosunku do stanu zaprezentowanego w projekcie, wynikające ze specyfiki prac budowlanych. Powyższa oferta ma charakter informacyjny i nie stanowi oferty handlowej w rozumieniu art. 66 §1 Kodeksu Cywilnego

81,23 m²

zeskanuj kod QR
i zobacz lokalizację działki

POWIERZCHNIA
UŻYTKOWA LOK. MIESZKALNEGO

64,55 m²

POWIERZCHNIA
GARAŻU

+ 16,68 m²

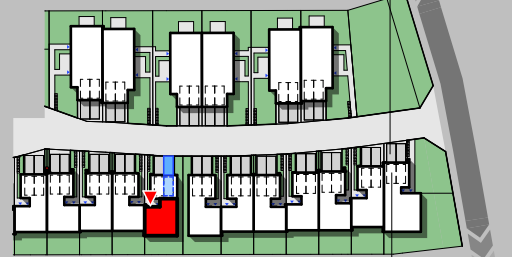


MIESZKANIE 3-POKOJOWE NA PIĘTRZE, GARAŻ + MIEJSCE POSTOJOWE

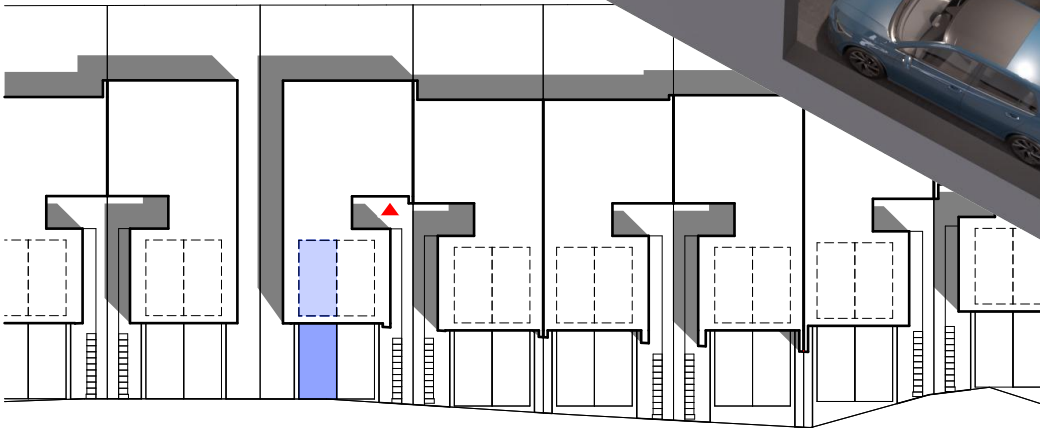
POWIERZCHNIA
TARASU

32,76 m²

MIEJSCA PARKINGOWE



MIEJSCA GARAŻOWE



ściana nośna, kanały went. lub szacht instalacyjny: brak możliwości wyburzenia lub zmiany lokalizacji elementu

ściana działowa: rodzaj ściany wewnętrznej budynku, rozdzielająca pomieszczenia budynku, nie stanowiąca elementu konstrukcyjnego oraz nie posiadająca właściwości nośnych - możliwość wyburzenia lub przed ich postawieniem, podania własnych preferencji dotyczących lokalizacji elementu

Wymiary pomieszczeń, lokalizację przyborów sanitarnych i inne podano na podstawie projektu budowlanego. Powierzchnia jest obliczona w świetle pionowych przegród w stanie wykończonym, przy uwzględnieniu tynków i okładzin o grubości 1,5cm.

Wymiary podane są w stanie bez wykończenia. W trakcie budowy mogą wystąpić różnice w stosunku do stanu zaprezentowanego w projekcie, wynikające ze specyfiki prac budowlanych. Powyższa oferta ma charakter informacyjny i nie stanowi oferty handlowej w rozumieniu art. 66 §1 Kodeksu Cywilnego

