

# 71,24m<sup>2</sup>

zeskanuj kod QR  
i zobacz lokalizację działki

POWIERZCHNIA  
UŻYTKOWA LOK. MIESZKALNEGO

+ 54,56 m<sup>2</sup>

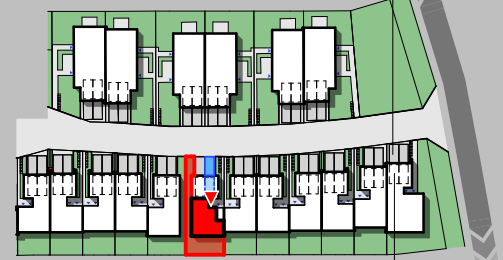
POWIERZCHNIA  
GARAŻU

+ 16,68 m<sup>2</sup>

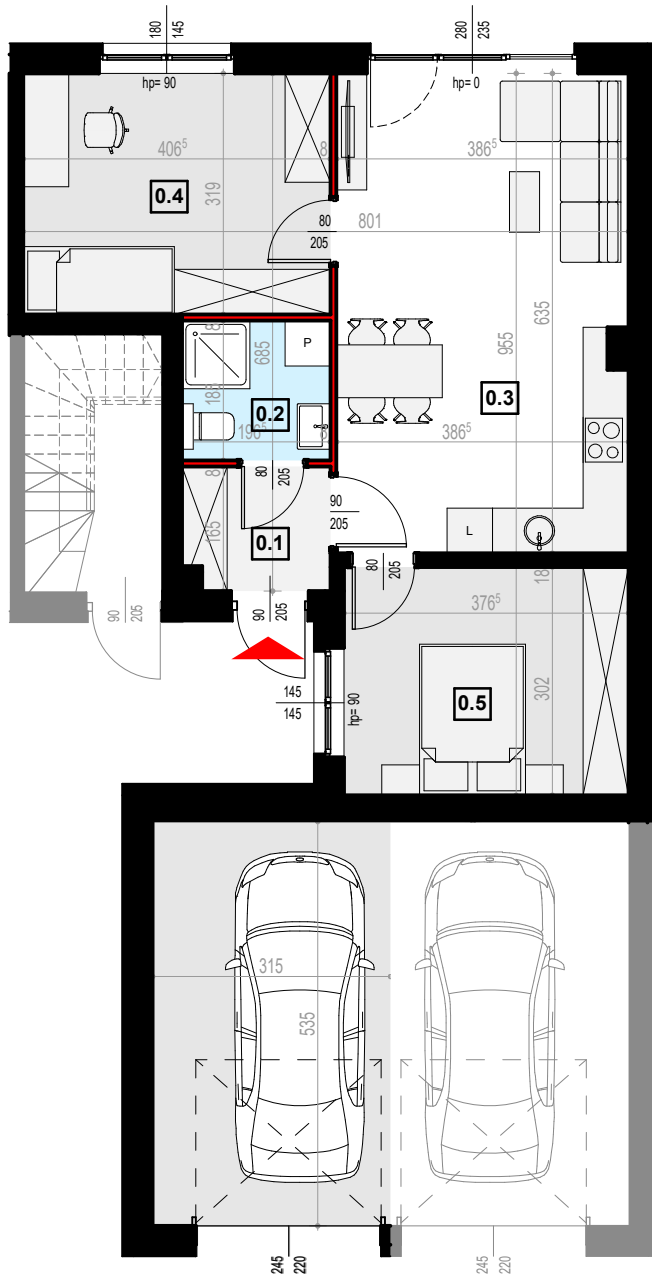


MIESZKANIE 3-POKOJOWE NA PARTERZE, GARAŻ + MIEJSCA POSTOJOWE

MIEJSCA PARKINGOWE



MIEJSCA GARAŻOWE



0.1 KOMUNIKACJA	3,05 m <sup>2</sup>
0.2 ŁAZIENKA	3,52 m <sup>2</sup>
0.3 SALON + ANEKS KUCHENNY	24,07 m <sup>2</sup>
0.4 POKÓJ	12,75 m <sup>2</sup>
0.5 SYPIALNIA	11,17 m <sup>2</sup>
<b>RAZEM</b>	<b>54,56 m<sup>2</sup></b>
<i>suma powierzchni użytkowej lokalu mieszkalnego</i>	



**ściana nośna, kandy went. lub szachl instalacyjny:** brak możliwości wyburzenia lub zmiany lokalizacji elementu

**ściana działowa - rodzaj ściany wewnętrznej budynku, rozdzielająca pomieszczenia budynku, nie stanowiąca elementu konstrukcyjnego oraz nie posiadająca właściwości nośnych - możliwości wyburzenia lub przed ich postawieniem, podania własnych preferencji dotyczących lokalizacji elementu**

Wymiary pomieszczeń, lokalizację przyborów sanitarnych i inne podano na podstawie projektu budowlanego. Powierzchnia jest obliczona w świetle pionowych przegród w stanie wykończonym, przy uwzględnieniu tynków i okładzin o grubości 1,5cm.

Wymiary podane są w stanie bez wykończenia. W trakcie budowy mogą wystąpić różnice w stosunku do stanu zaprezentowanego w projekcie, wynikające ze specyfiki prac budowlanych. Powyższa oferta ma charakter informacyjny i nie stanowi oferty handlowej w rozumieniu art. 66 §1 Kodeksu Cywilnego