

# 74,30 m<sup>2</sup>

zeskanuj kod QR i zobacz lokalizację działki

POWIERZCHNIA UŻYTKOWA LOK. MIESZKALNEGO

+ 57,39 m<sup>2</sup>

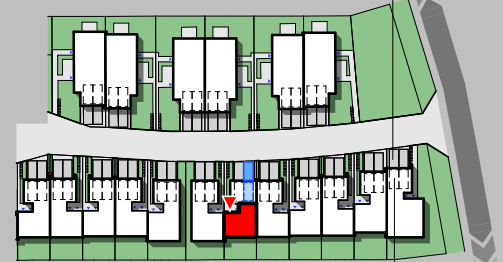
POWIERZCHNIA GARAŻU

+ 16,91 m<sup>2</sup>

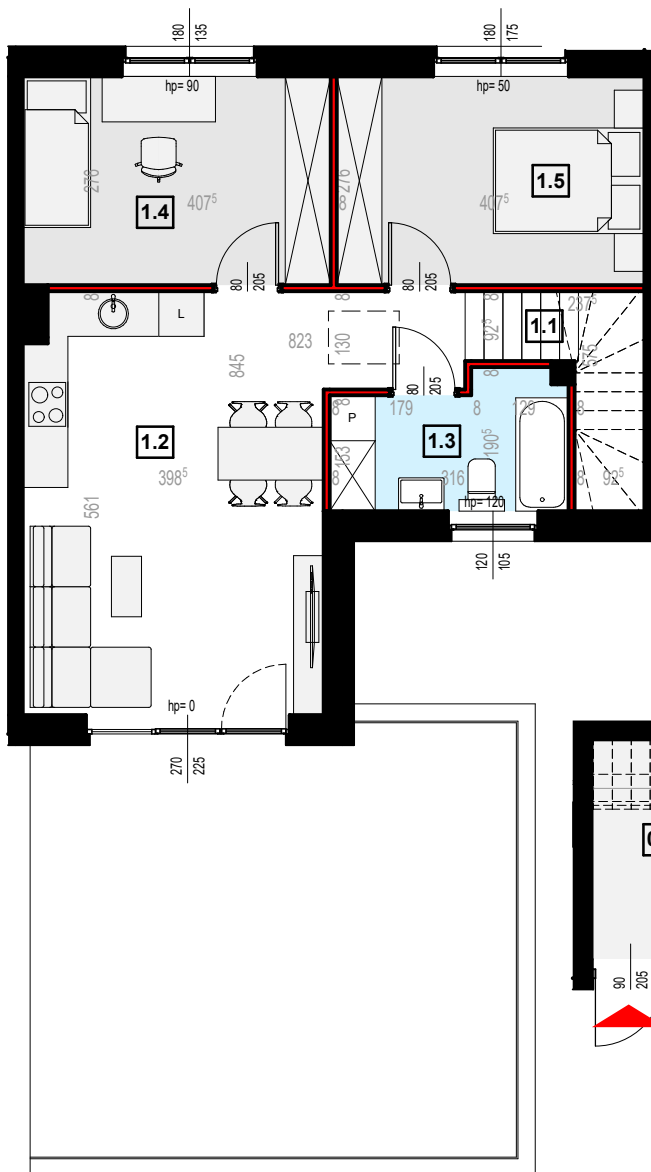


MIESZKANIE 3-POKOJOWE NA PIĘTRZE, GARAŻ + MIEJSCA POSTOJOWE

MIEJSCA PARKINGOWE



MIEJSCA GARAŻOWE

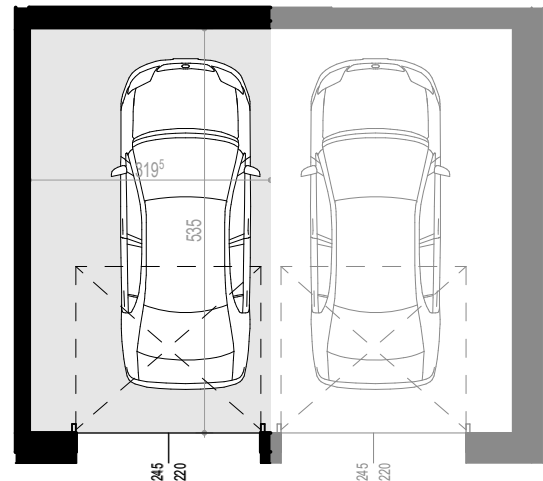
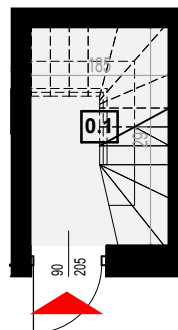


0.1 KOMUNIKACJA 3,99 m<sup>2</sup>  
*powierzchnia użytkowa parteru*

- 1.1 KOMUNIKACJA 4,37 m<sup>2</sup>
- 1.2 SALON + ANEKS KUCHENNY 21,84 m<sup>2</sup>
- 1.3 ŁAZIENKA 5,11 m<sup>2</sup>
- 1.4 POKÓJ 11,04 m<sup>2</sup>
- 1.5 SYPIALNIA 11,04 m<sup>2</sup>

**RAZEM** 53,40 m<sup>2</sup>  
*suma powierzchni użytkowej piętra*

**RAZEM** 57,39 m<sup>2</sup>  
*suma powierzchni użytkowej lokalu mieszkalnego*



**ściana nośna, kandy went. lub szachl instalacyjny:** brak możliwości wyburzenia lub zmiany lokalizacji elementu

**ściana działowa - rodzaj ściany wewnętrznej budynku, rozdzielająca pomieszczenia budynku, nie stanowiąca elementu konstrukcyjnego oraz nie posiadająca właściwości nośnych - możliwości wyburzenia lub przed ich postawieniem, podania własnych preferencji dotyczących lokalizacji elementu**

Wymiary pomieszczeń, lokalizacje przyborów sanitarnych i inne podano na podstawie projektu budowlanego. Powierzchnia jest obliczona w świetle pionowych przegród w stanie wykończonym, przy uwzględnieniu tynków i okładzin o grubości 1,5cm.

Wymiary podane są w stanie bez wykończenia. W trakcie budowy mogą wystąpić różnice w stosunku do stanu zaprezentowanego w projekcie, wynikające ze specyfiki prac budowlanych. Powyższa oferta ma charakter informacyjny i nie stanowi oferty handlowej w rozumieniu art. 66 §1 Kodeksu Cywilnego