

74,31 m²

zeskanuj kod QR i zobacz lokalizację działki

POWIERZCHNIA UŻYTKOWA LOK. MIESZKALNEGO

+ 57,40 m²

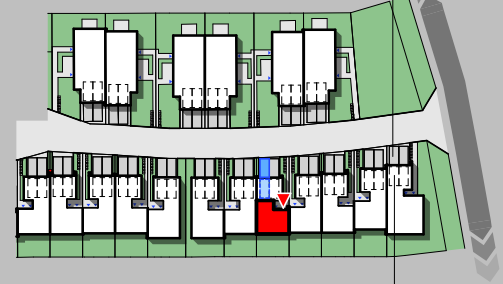
POWIERZCHNIA GARAŻU

+ 16,91 m²



MIESZKANIE 3-POKOJOWE NA PIĘTRZE, GARAŻ + MIEJSCA POSTOJOWE

MIEJSCA PARKINGOWE



MIEJSCA GARAŻOWE

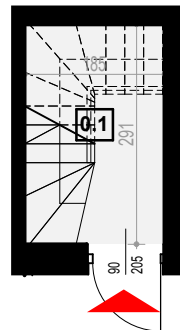
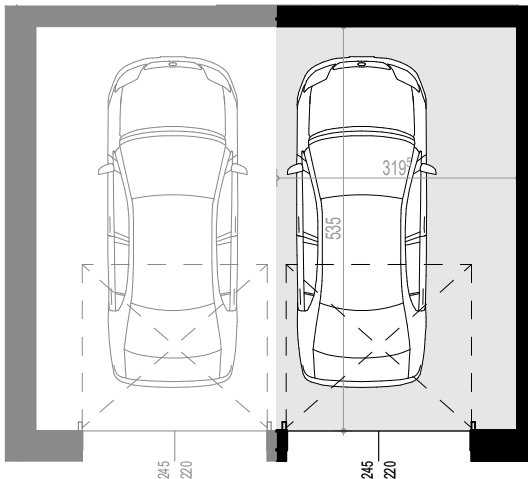
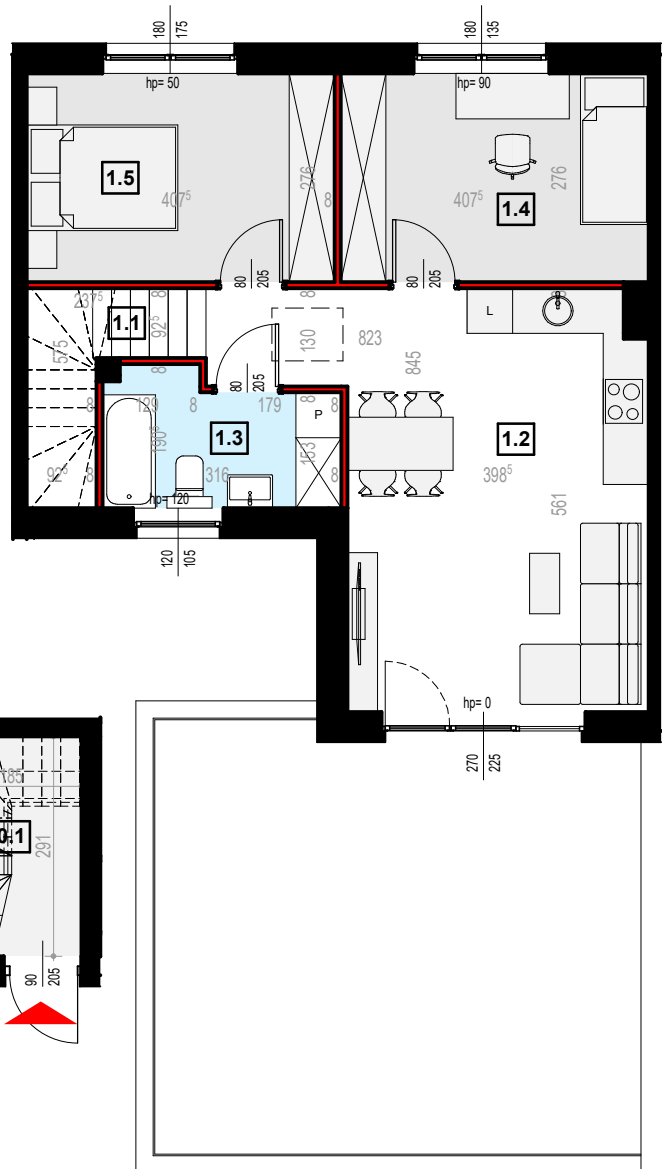


0.1 KOMUNIKACJA 3,99 m²
powierzchnia użytkowa parteru

- 1.1 KOMUNIKACJA 4,37 m²
- 1.2 SALON + ANEKS KUCHENNY 21,85 m²
- 1.3 ŁAZIENKA 5,11 m²
- 1.4 POKÓJ 11,04 m²
- 1.5 SYPIALNIA 11,04 m²

RAZEM 53,41 m²
suma powierzchni użytkowej piętra

RAZEM 57,40 m²
suma powierzchni użytkowej lokalu mieszkalnego



ściana nośna, kandy went. lub szachl instalacyjny: brak możliwości wyburzenia lub zmiany lokalizacji elementu

ściana działowa: rodzaj ściany wewnętrznej budynku, rozdzielająca pomieszczenia budynku, nie stanowiąca elementu konstrukcyjnego oraz nie posiadająca właściwości nośnych - możliwość wyburzenia lub przed ich postawieniem, podania własnych preferencji dotyczących lokalizacji elementu

Wymiary pomieszczeń, lokalizację przyborów sanitarnych i inne podano na podstawie projektu budowlanego. Powierzchnia jest obliczona w świetle pionowych przegród w stanie wykończonym, przy uwzględnieniu tynków i okładzin o grubości 1,5cm.

Wymiary podane są w stanie bez wykończenia. W trakcie budowy mogą wystąpić różnice w stosunku do stanu zaprezentowanego w projekcie, wynikające ze specyfiki prac budowlanych. Powyższa oferta ma charakter informacyjny i nie stanowi oferty handlowej w rozumieniu art. 66 §1 Kodeksu Cywilnego