

# 76,41 m<sup>2</sup>

zeskanuj kod QR i zobacz lokalizację działki

POWIERZCHNIA UŻYTKOWA LOK. MIESZKALNEGO

+ 59,50 m<sup>2</sup>

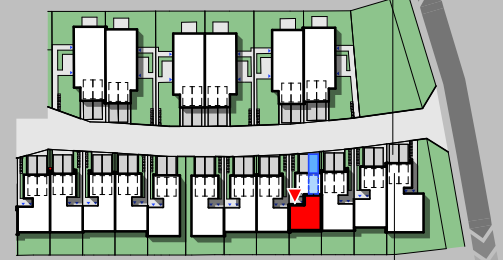
POWIERZCHNIA GARAŻU

+ 16,91 m<sup>2</sup>

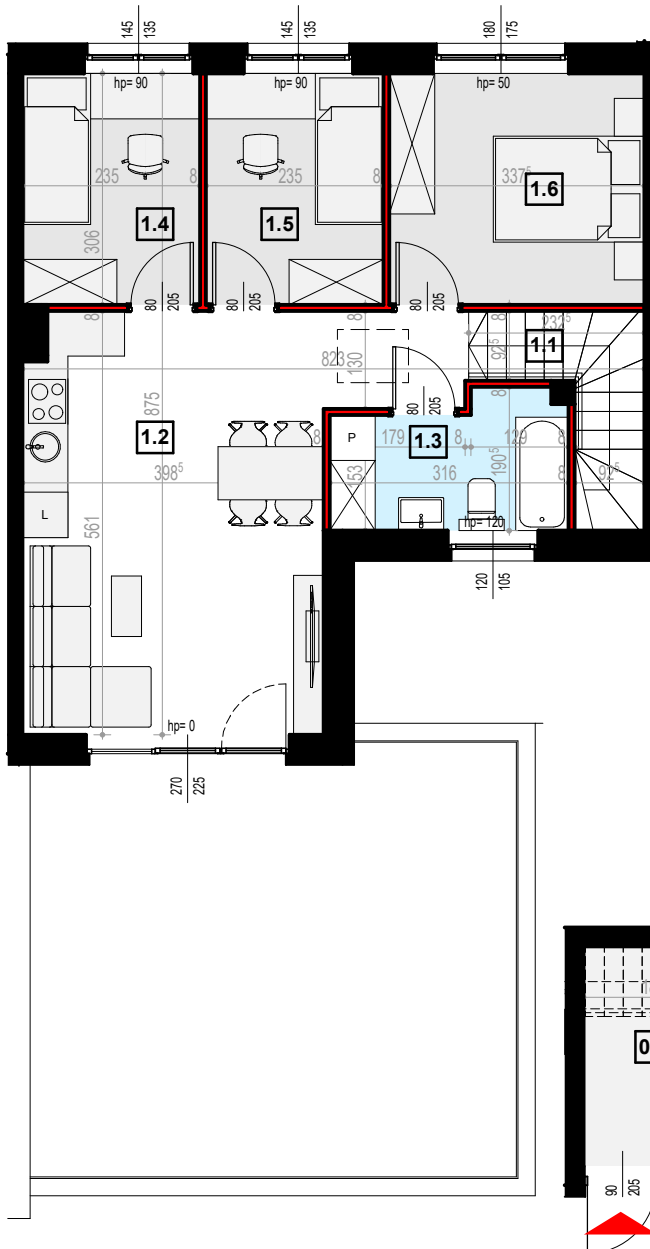


MIESZKANIE 3-POKOJOWE NA PIĘTRZE, GARAŻ + MIEJSCA POSTOJOWE

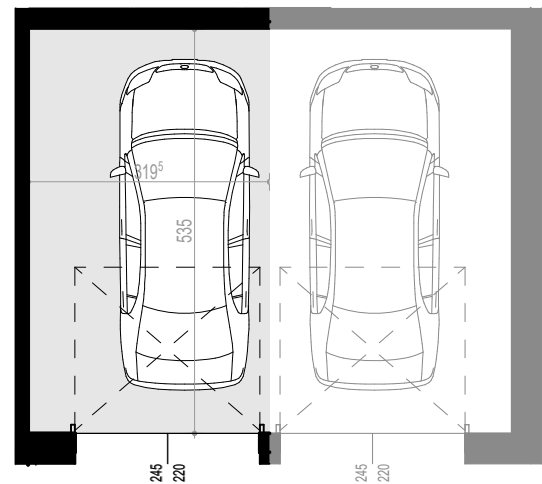
MIEJSCA PARKINGOWE



MIEJSCA GARAŻOWE



<b>0.1 KOMUNIKACJA</b>	<b>3,99 m<sup>2</sup></b>
<i>powierzchnia użytkowa parteru</i>	
1.1 KOMUNIKACJA	4,37 m <sup>2</sup>
1.2 SALON + ANEKS KUCHENNY	21,85 m <sup>2</sup>
1.3 ŁAZIENKA	5,11 m <sup>2</sup>
1.4 POKÓJ	7,02 m <sup>2</sup>
1.5 POKÓJ	7,02 m <sup>2</sup>
1.6 SYPIALNIA	10,14 m <sup>2</sup>
<b>RAZEM</b>	<b>55,51 m<sup>2</sup></b>
<i>suma powierzchni użytkowej piętra</i>	
<b>RAZEM</b>	<b>59,50 m<sup>2</sup></b>
<i>suma powierzchni użytkowej lokalu mieszkalnego</i>	



**ściana nośna, kandy went. lub szachł instalacyjny:** brak możliwości wyburzenia lub zmiany lokalizacji elementu

**ściana działowa: rodzaj ściany wewnętrznej budynku, rozdzielająca pomieszczenia budynku, nie stanowiąca elementu konstrukcyjnego oraz nie posiadająca właściwości nośnych - możliwej wyburzenia lub przed ich postawieniem, podania własnych preferencji dotyczących lokalizacji elementu**

Wymiary pomieszczeń, lokalizację przyborów sanitarnych i inne podano na podstawie projektu budowlanego. Powierzchnia jest obliczona w świetle pionowych przegród w stanie wykończonym, przy uwzględnieniu tynków i okładzin o grubości 1,5cm.

Wymiary podane są w stanie bez wykończenia. W trakcie budowy mogą wystąpić różnice w stosunku do stanu zaprezentowanego w projekcie, wynikające ze specyfiki prac budowlanych. Powyższa oferta ma charakter informacyjny i nie stanowi oferty handlowej w rozumieniu art. 66 §1 Kodeksu Cywilnego