

102,15 m²

zescanuj kod QR i zobacz lokalizację działki

POWIERZCHNIA
UŻYTKOWA LOK. MIESZKALNEGO

+ 84,29 m²

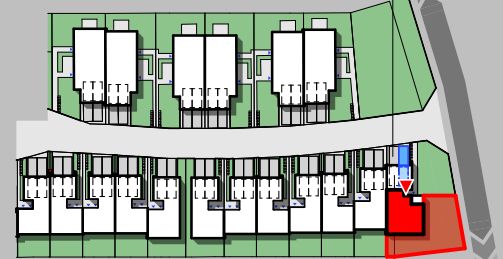
POWIERZCHNIA
GARAŻU

+ 17,86 m²

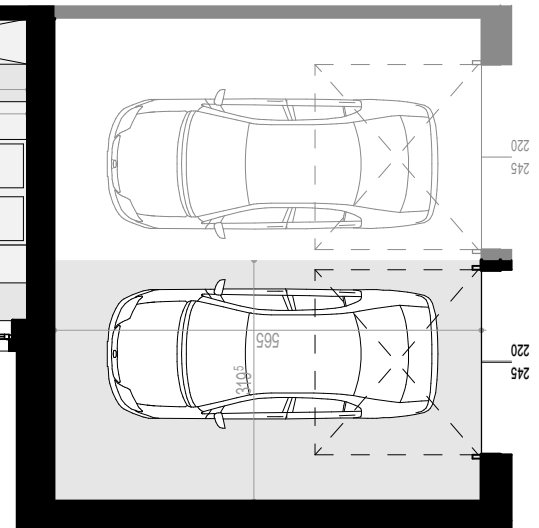
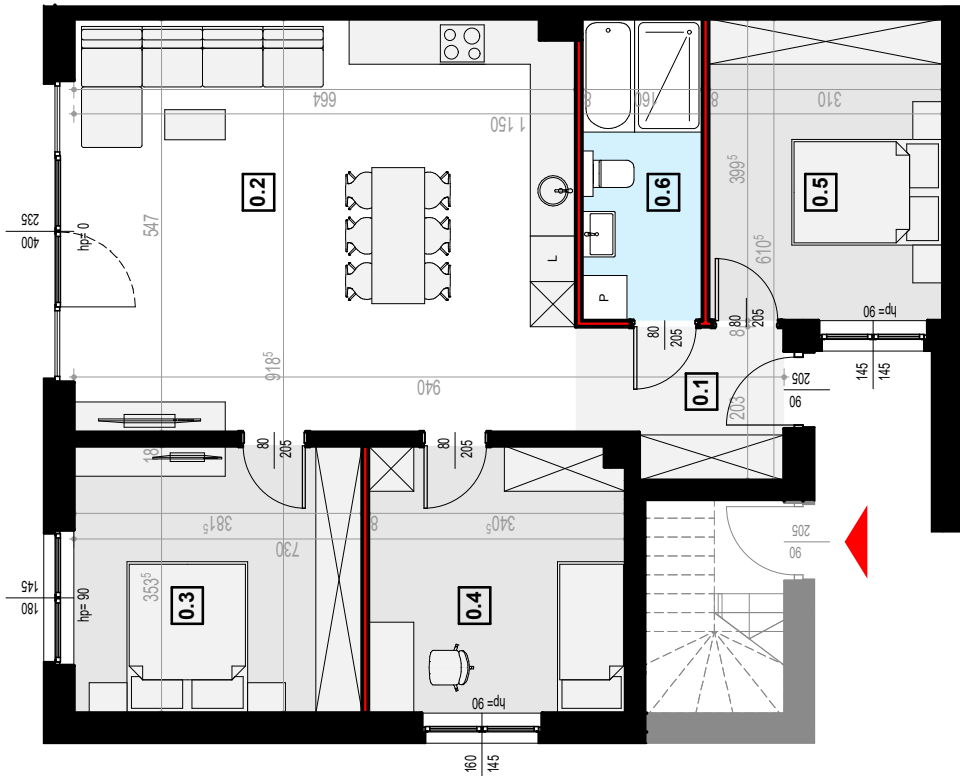


MIESZKANIE 3-POKOJOWE NA PARTERZE, GARAŻ + MIEJSCA POSTOJOWE

MIEJSCA PARKINGOWE



MIEJSCA GARAŻOWE



0.1 KOMUNIKACJA	4,97 m ²
0.2 SALON + ANEKS KUCHENNY	35,82 m ²
0.3 POKÓJ	13,27 m ²
0.4 POKÓJ	11,83 m ²
0.5 SYPIALNIA	12,17 m ²
0.6 ŁAZIENKA	6,23 m ²

RAZEM

84,29 m²

suma powierzchni użytkowej lokalu mieszkalnego

Słonec nośna, kandy went. lub szachł instalacyjny: brak możliwości wyburzenia lub zmiany lokalizacji elementu

Słonec działowa: rodzaj słonec wewnętrznej budynku, rozdzielająca pomieszczenia budynku, nie stanowiąca elementu konstrukcyjnego oraz nie posiadająca właściwości nośnych - możliwości wyburzenia lub przed ich postawieniem, podania własnych preferencji dotyczących lokalizacji elementu

Wymiary pomieszczeń, lokalizację przyborów sanitarnych i inne podano na podstawie projektu budowlanego. Powierzchnia jest obliczona w świetle pionowych przegród w stanie wykończonym, przy uwzględnieniu tynków i okładzin o grubości 1,5cm.

Wymiary podane są w stanie bez wykończenia. W trakcie budowy mogą wystąpić różnice w stosunku do stanu zaprezentowanego w projekcie, wynikające ze specyfiki prac budowlanych. Powyższa oferta ma charakter informacyjny i nie stanowi oferty handlowej w rozumieniu art. 66 §1 Kodeksu Cywilnego

