

D12/1

LOKAL NR

OSIEDLE POZNAŃ MALARSKA

KDM DEWELOPER

68,29 m²

zeskanuj kod QR
i zobacz lokalizację działki

POWIERZCHNIA
UŻYTKOWA LOK. MIESZKALNEGO

+ 51,61 m²

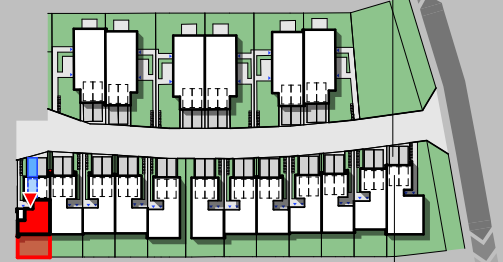
POWIERZCHNIA
GARAŻU

+ 16,68 m²

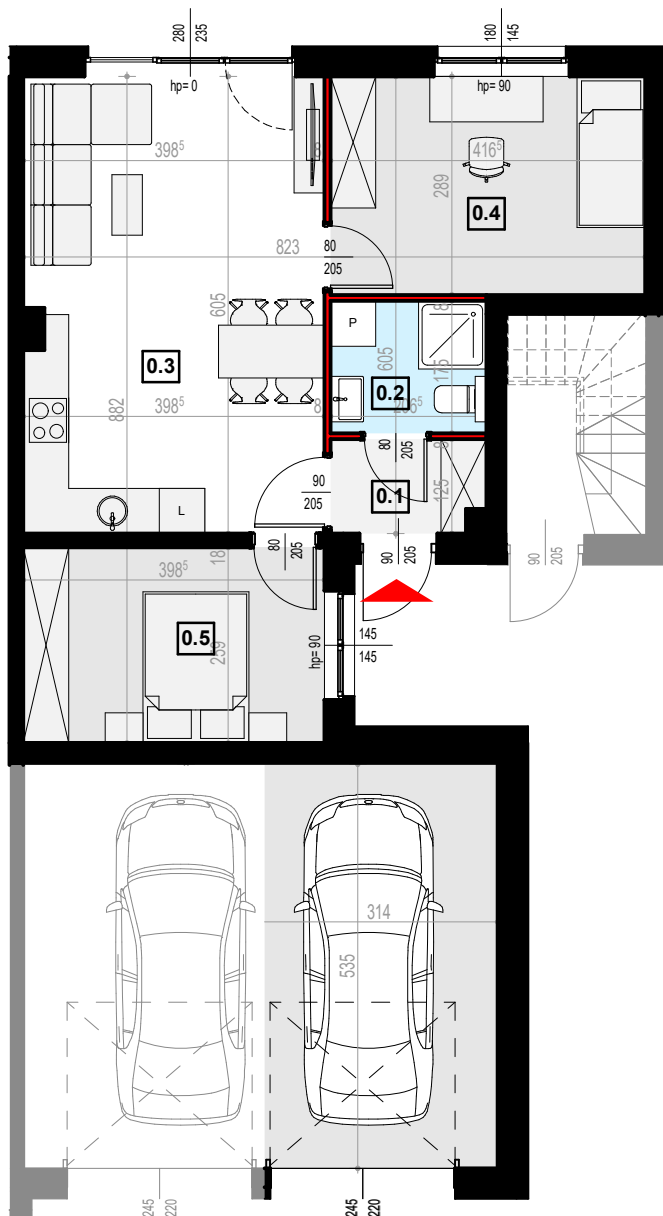


MIESZKANIE 3-POKOJOWE NA PARTERZE, GARAŻ + MIEJSCA POSTOJOWE

MIEJSCA PARKINGOWE



MIEJSCA GARAŻOWE



0.1 KOMUNIKACJA	2,39 m ²
0.2 ŁAZIENKA	3,50 m ²
0.3 SALON + ANEKS KUCHENNY	23,77 m ²
0.4 POKÓJ	11,83 m ²
0.5 SYPIALNIA	10,12 m ²

RAZEM 51,61 m²

suma powierzchni użytkowej lokalu mieszkalnego

czarna linia ściana nośna, kandydat went. lub szorstki instalacyjny; brak możliwości wyburzenia lub zmiany lokalizacji elementu

ciemnoniebieska linia ściana działowa; rodzaj ściany wewnętrznej budynku, rozdzielająca pomieszczenia budynku, nie stanowiąca elementu konstrukcyjnego oraz nie posiadająca właściwości nośnych - możliwość wyburzenia lub przed ich postawieniem, podania własnych preferencji dotyczących lokalizacji elementu

Wymiary pomieszczeń, lokalizację przyborów sanitarnych i inne podano na podstawie projektu budowlanego. Powierzchnia jest obliczona w świetle pionowych przegród w stanie wykończonym, przy uwzględnieniu tynków i okładzin o grubości 1,5cm.

Wymiary podane są w stanie bez wykończenia. W trakcie budowy mogą wystąpić różnice w stosunku do stanu zaprezentowanego w projekcie, wynikające ze specyfiki prac budowlanych. Powyższa oferta ma charakter informacyjny i nie stanowi oferty handlowej w rozumieniu art. 66 §1 Kodeksu Cywilnego

