

79,56 m²

zeskanuj kod QR i zobacz lokalizację działki

POWIERZCHNIA UŻYTKOWA LOK. MIESZKALNEGO

+ 62,65 m²

POWIERZCHNIA GARAŻU

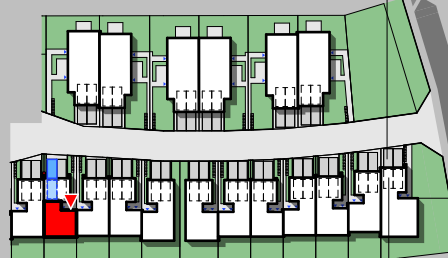
+ 16,91 m²



MIESZKANIE 4-POKOJOWE NA PIĘTRZE, GARAŻ + MIEJSCA POSTOJOWE

POWIERZCHNIA TARASU
26,58 m²

MIEJSCA PARKINGOWE



MIEJSCA GARAŻOWE



0.1 KOMUNIKACJA

powierzchnia użytkowa parteru

4,65 m²

- 1.1 KOMUNIKACJA 3,86 m²
- 1.2 SALON + ANEKS KUCHENNY 26,56 m²
- 1.3 ŁAZIENKA 4,99 m²
- 1.4 POKÓJ 7,27 m²
- 1.5 POKÓJ 7,27 m²
- 1.6 SYPIALNIA 8,05 m²

RAZEM

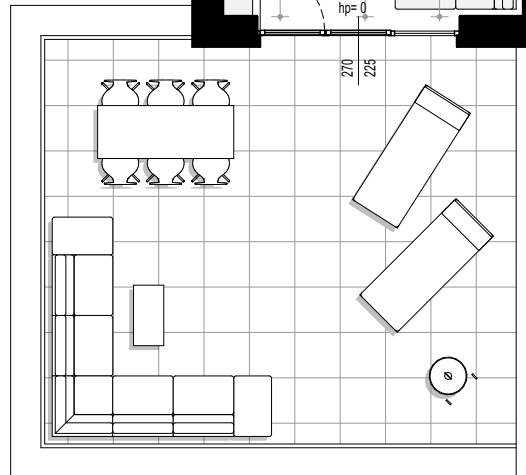
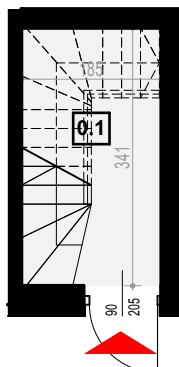
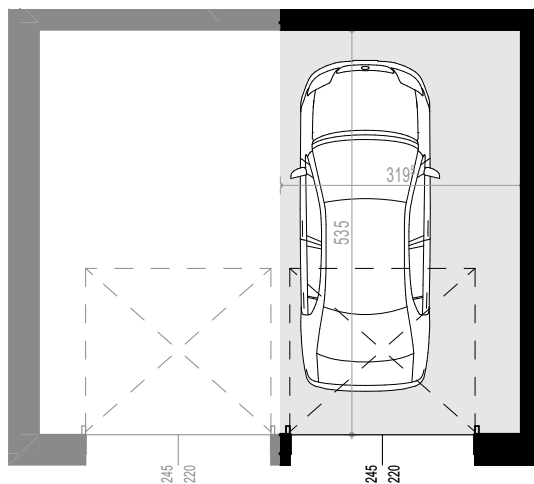
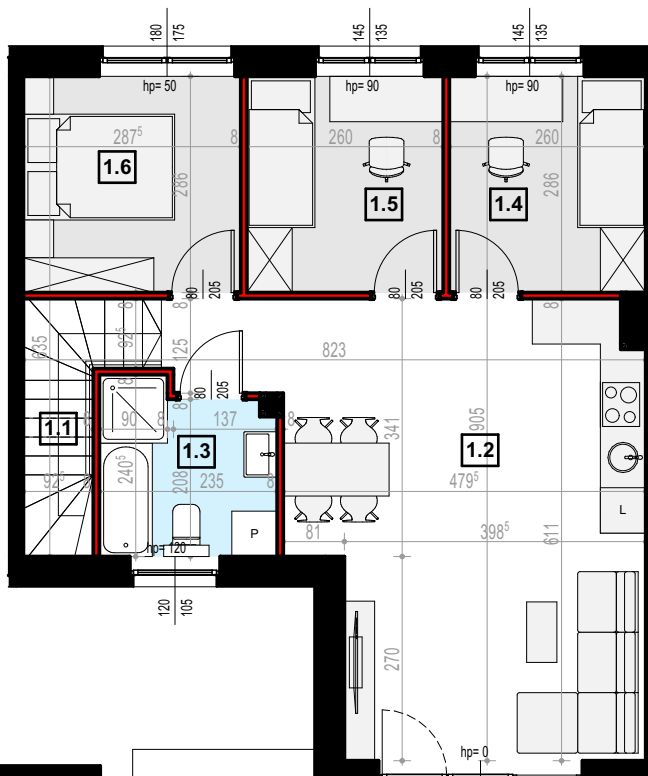
suma powierzchni użytkowej piętra

58,00 m²

RAZEM

suma powierzchni użytkowej lokalu mieszkalnego

62,65 m²



ściana nośna, kanały went., lub szacht instalacyjny: brak możliwości wyburzenia lub zmiany lokalizacji elementu

ściana działowa: rodzaj ściany wewnętrznej budynku, rozdzielająca pomieszczenia budynku, nie stanowiąca elementu konstrukcyjnego oraz nie posiadająca właściwości nośnych - możliwość wyburzenia lub przed ich postawieniem, podania własnych preferencji dotyczących lokalizacji elementu

Wymiary pomieszczeń, lokalizację przyborów sanitarnych i inne podano na podstawie projektu budowlanego. Powierzchnia jest obliczona w świetle pionowych przegród w stanie wykończonym, przy uwzględnieniu tynków i okładzin o grubości 1,5cm.

Wymiary podane są w stanie bez wykończenia. W trakcie budowy mogą wystąpić różnice w stosunku do stanu zaprezentowanego w projekcie, wynikające ze specyfiki prac budowlanych. Powyższa oferta ma charakter informacyjny i nie stanowi oferty handlowej w rozumieniu art. 66 §1 Kodeksu Cywilnego

D11_{1/2}

LOKAL NR

OSIEDLE
POZNAŃ MALARSKA

KDM
DEVELOPER

79,56 m²

zeskanuj kod QR
i zobacz lokalizację działki

POWIERZCHNIA
UŻYTKOWA LOK. MIESZKALNEGO

+ 62,65 m²

POWIERZCHNIA
GARAŻU

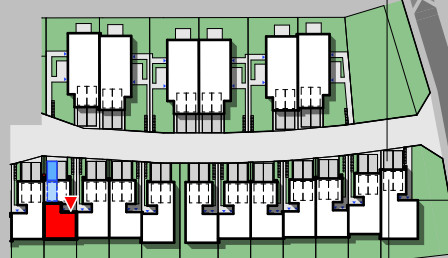
+ 16,91 m²



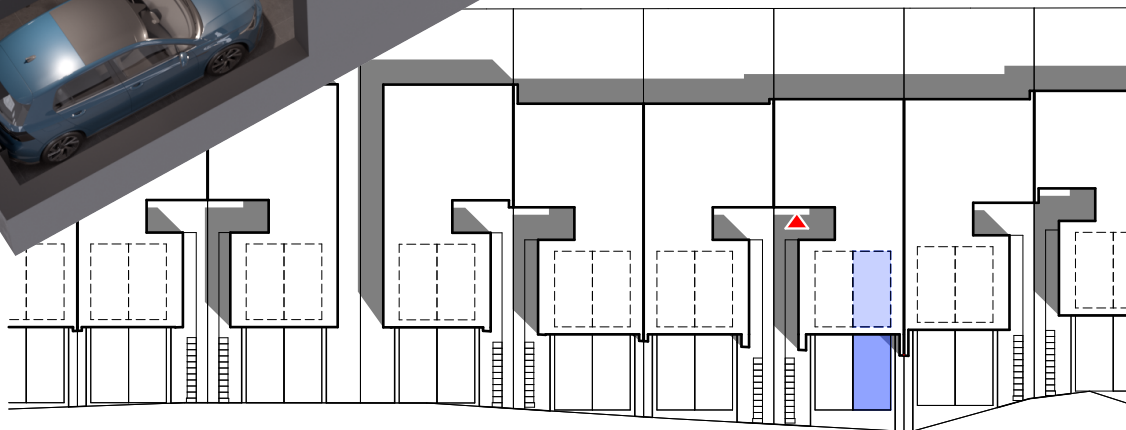
MIESZKANIE 4-POKOJOWE NA PIĘTRZE, GARAŻ + MIEJSCA POSTOJOWE

POWIERZCHNIA
TARASU
26,58 m²

MIEJSCA PARKINGOWE



MIEJSCA GARAŻOWE



ściana nośna, kanały went. lub szacht instalacyjny: brak możliwości wyburzenia lub zmiany lokalizacji elementu

ściana działowa: rodzaj ściany wewnętrznej budynku, rozdzielająca pomieszczenia budynku, nie stanowiąca elementu konstrukcyjnego oraz nie posiadająca właściwości nośnych - możliwość wyburzenia lub przed ich postawieniem, podania własnych preferencji dotyczących lokalizacji elementu

Wymiary pomieszczeń, lokalizację przyborów sanitarnych i inne podano na podstawie projektu budowlanego. Powierzchnia jest obliczona w świetle pionowych przegród w stanie wykończonym, przy uwzględnieniu tynków i okładzin o grubości 1,5cm.

Wymiary podane są w stanie bez wykończenia. W trakcie budowy mogą wystąpić różnice w stosunku do stanu zaprezentowanego w projekcie, wynikające ze specyfiki prac budowlanych. Powyższa oferta ma charakter informacyjny i nie stanowi oferty handlowej w rozumieniu art. 66 §1 Kodeksu Cywilnego



KDM DEVELOPER

ul. Pszeniczna 2, 63-040 Nowe Miasto nad Wartą

tel. 515-915-515

biuro@kdm-developer.pl

www.kdm-developer.pl