

76,41 m²

zeskanuj kod QR
i zobacz lokalizację działki

POWIERZCHNIA
UŻYTKOWA LOK. MIESZKALNEGO

+ 59,50 m²

POWIERZCHNIA
GARAŻU

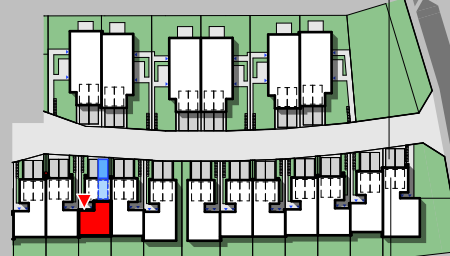
+ 16,91 m²



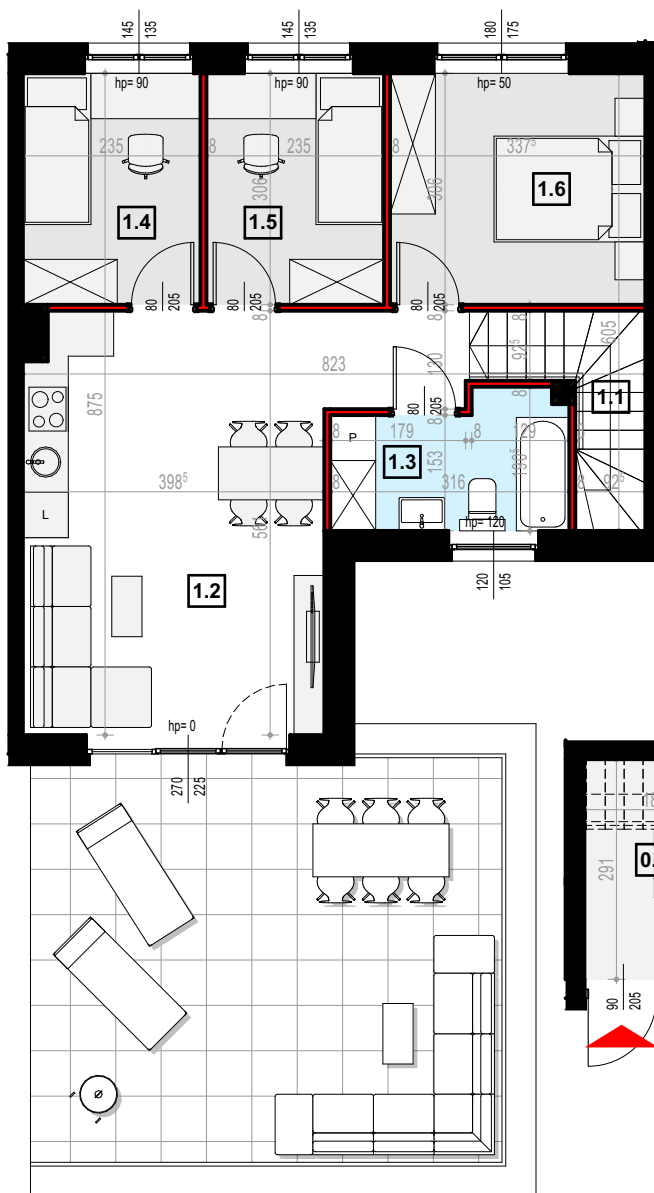
MIESZKANIE 4-POKOJOWE NA PIĘTRZE, GARAŻ + MIEJSCA POSTOJOWE

POWIERZCHNIA
TARASU
26,58 m²

MIEJSCA PARKINGOWE



MIEJSCA GARAŻOWE



0.1 KOMUNIKACJA

powierzchnia użytkowa parteru

3,99 m²

- 1.1 KOMUNIKACJA 4,37 m²
- 1.2 SALON + ANEKS KUCHENNY 21,85 m²
- 1.3 ŁAZIENKA 5,11 m²
- 1.4 POKÓJ 7,02 m²
- 1.5 POKÓJ 7,02 m²
- 1.6 SYPIALNIA 10,14 m²

RAZEM

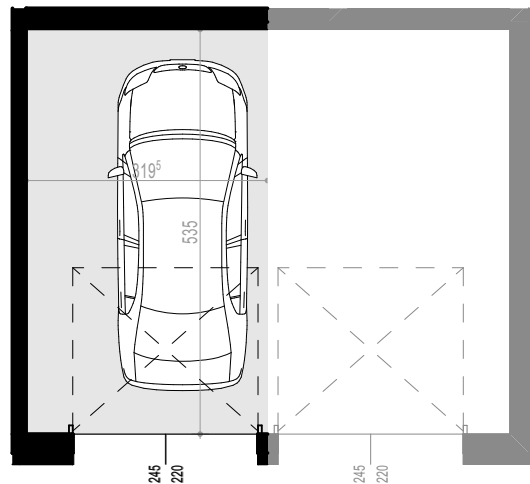
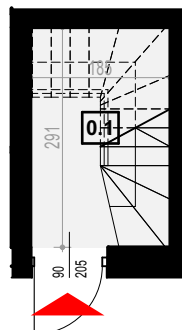
suma powierzchni użytkowej piętra

55,51 m²

RAZEM

suma powierzchni użytkowej lokalu mieszkalnego

59,50 m²



ściana nośna, kanały went., lub szacht instalacyjny: brak możliwości wyburzenia lub zmiany lokalizacji elementu

ściana działowa: rodzaj ściany wewnętrznej budynku, rozdzielająca pomieszczenia budynku, nie stanowiąca elementu konstrukcyjnego oraz nie posiadająca właściwości nośnych - możliwość wyburzenia lub przed ich postawieniem, podania własnych preferencji dotyczących lokalizacji elementu

Wymiary pomieszczeń, lokalizację przyborów sanitarnych i inne podano na podstawie projektu budowlanego. Powierzchnia jest obliczona w świetle pionowych przegród w stanie wykończonym, przy uwzględnieniu tynków i okładzin o grubości 1,5cm.

Wymiary podane są w stanie bez wykończenia. W trakcie budowy mogą wystąpić różnice w stosunku do stanu zaprezentowanego w projekcie, wynikające ze specyfiki prac budowlanych. Powyższa oferta ma charakter informacyjny i nie stanowi oferty handlowej w rozumieniu art. 66 §1 Kodeksu Cywilnego

D10_{/2}

LOKAL NR

OSIEDLE
POZNAŃ MALARSKA

KDM
DEVELOPER

76,41 m²

zeskanuj kod QR
i zobacz lokalizację działki

POWIERZCHNIA
UŻYTKOWA LOK. MIESZKALNEGO

+ 59,50 m²

POWIERZCHNIA
GARAŻU

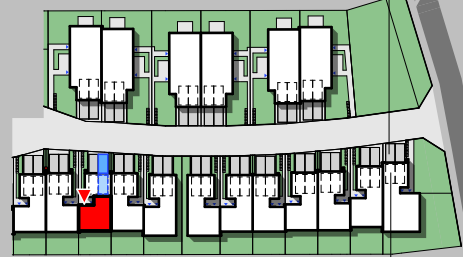
+ 16,91 m²



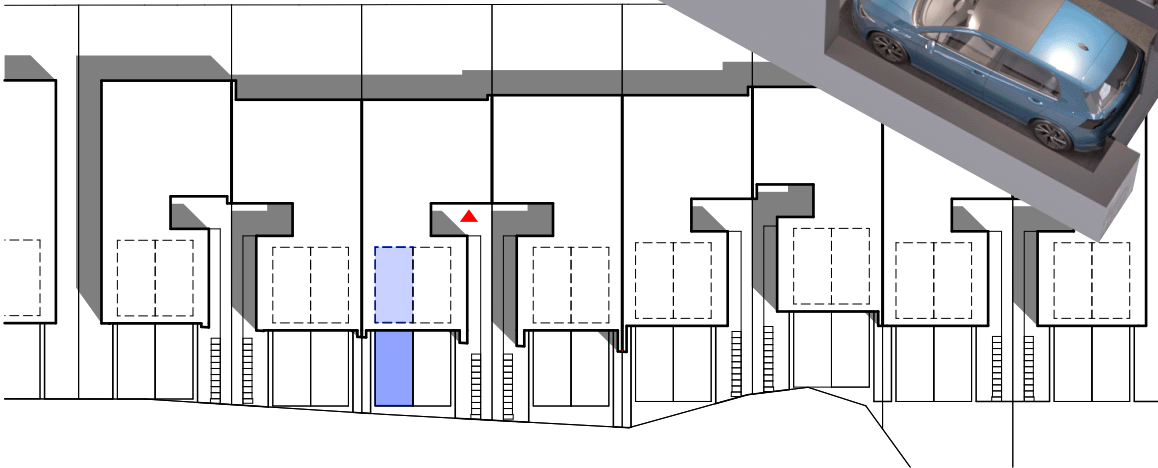
MIESZKANIE 4-POKOJOWE NA PIĘTRZE, GARAŻ + MIEJSCA POSTOJOWE

POWIERZCHNIA
TARASU
26,58 m²

MIEJSCA PARKINGOWE



MIEJSCA GARAŻOWE



ściana nośna, kanały went. lub szacht instalacyjny: brak możliwości wyburzenia lub zmiany lokalizacji elementu

ściana działowa: rodzaj ściany wewnętrznej budynku, rozdzielająca pomieszczenia budynku, nie stanowiąca elementu konstrukcyjnego oraz nie posiadająca właściwości nośnych - możliwość wyburzenia lub przed ich postawieniem, podania własnych preferencji dotyczących lokalizacji elementu

Wymiary pomieszczeń, lokalizację przyborów sanitarnych i inne podano na podstawie projektu budowlanego. Powierzchnia jest obliczona w świetle pionowych przegród w stanie wykończonym, przy uwzględnieniu tynków i okładzin o grubości 1,5cm.

Wymiary podane są w stanie bez wykończenia. W trakcie budowy mogą wystąpić różnice w stosunku do stanu zaprezentowanego w projekcie, wynikające ze specyfiki prac budowlanych. Powyższa oferta ma charakter informacyjny i nie stanowi oferty handlowej w rozumieniu art. 66 §1 Kodeksu Cywilnego

