

# D10<sub>/1</sub>

LOKAL NR

# OSIEDLE POZNAŃ MALARSKA

# KDM DEWELOPER

# 68,52 m<sup>2</sup>

zeskanuj kod QR i zobacz lokalizację działki

POWIERZCHNIA  
UŻYTKOWA LOK. MIESZKALNEGO

+ 51,61 m<sup>2</sup>

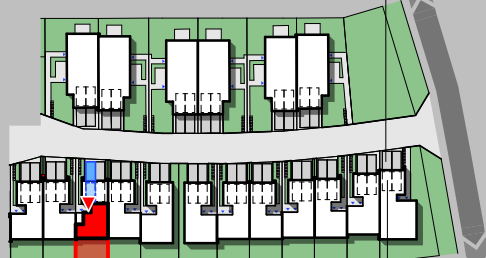
POWIERZCHNIA  
GARAŻU

+ 16,91 m<sup>2</sup>

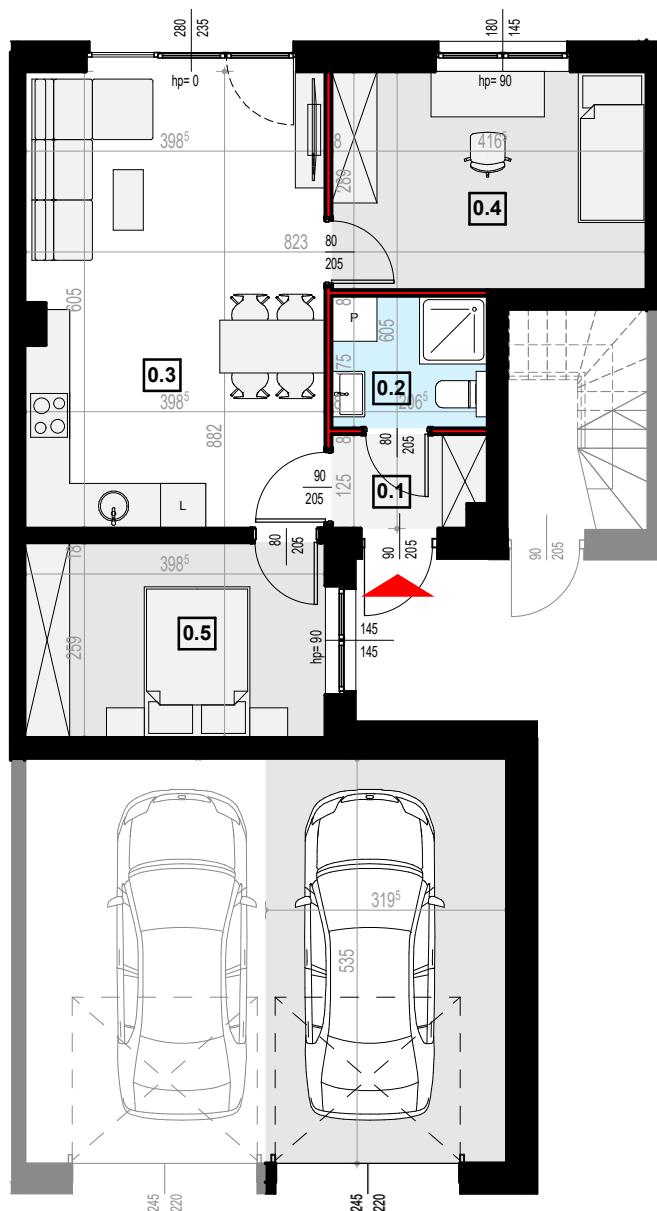


MIESZKANIE 3-POKOJOWE NA PARTERZE, GARAŻ + MIEJSCA POSTOJOWE

MIEJSCA PARKINGOWE



MIEJSCA GARAŻOWE



0.1 KOMUNIKACJA	2,39 m <sup>2</sup>
0.2 ŁAZIENKA	3,50 m <sup>2</sup>
0.3 SALON + ANEKS KUCHENNY	23,77 m <sup>2</sup>
0.4 POKÓJ	11,83 m <sup>2</sup>
0.5 SYPIALNIA	10,12 m <sup>2</sup>

**RAZEM** 51,61 m<sup>2</sup>

*suma powierzchni użytkowej lokalu mieszkalnego*



**czarna linia** ściana nośna, kandydat went. lub szachl instalacyjny; brak możliwości wyburzenia lub zmiany lokalizacji elementu

**czarna linia** ściana działowa - rodzaj ściany wewnętrznej budynku, rozdzielająca pomieszczenia budynku, nie stanowiąca elementu konstrukcyjnego oraz nie posiadająca właściwości nośnych - możliwość wyburzenia lub przed ich postawieniem, podania własnych preferencji dotyczących lokalizacji elementu

Wymiary pomieszczeń, lokalizację przyborów sanitarnych i inne podano na podstawie projektu budowlanego. Powierzchnia jest obliczona w świetle pionowych przegród w stanie wykończonym, przy uwzględnieniu tynków i okładzin o grubości 1,5cm.

Wymiary podane są w stanie bez wykończenia. W trakcie budowy mogą wystąpić różnice w stosunku do stanu zaprezentowanego w projekcie, wynikające ze specyfiki prac budowlanych. Powyższa oferta ma charakter informacyjny i nie stanowi oferty handlowej w rozumieniu art. 66 §1 Kodeksu Cywilnego

KDM DEWELOPER

ul. Pszeniczna 2, 63-040 Nowe Miasto nad Wartą

tel. 515-915-515

biuro@kdm-deweloper.pl

www.kdm-deweloper.pl