

# 107,92 m<sup>2</sup>

zeskanuj kod QR i zobacz lokalizację działki

POWIERZCHNIA UŻYTKOWA LOK. MIESZKALNEGO

+ 91,01 m<sup>2</sup>

POWIERZCHNIA GARAŻU

+ 16,91 m<sup>2</sup>



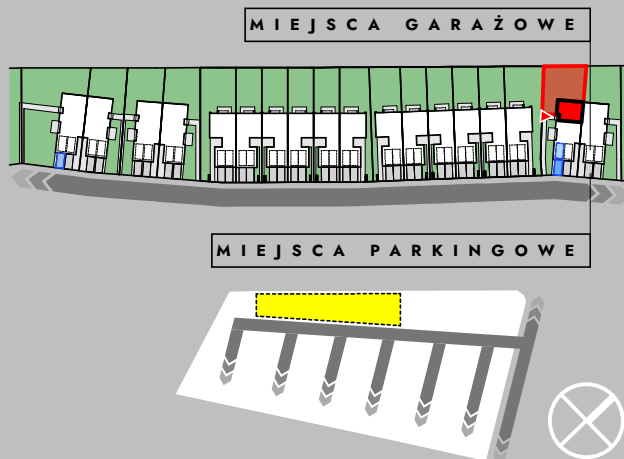
MIESZKANIE 2-KONDYGNACYJNE 4-POKOJOWE, GARAŻ + MIEJSCA POSTOJOWE

# 236,6 m<sup>2</sup>

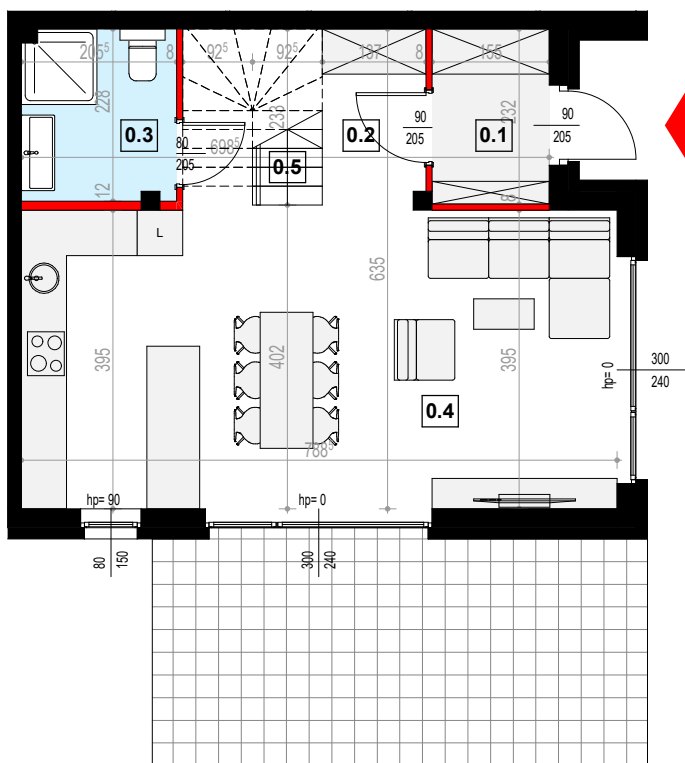
POWIERZCHNIA DZIAŁKI

# 19,65 m<sup>2</sup>

POWIERZCHNIA TARASU



rzut parteru



- 0.1 WIATROLAP 3,48 m<sup>2</sup>
- 0.2 KOMUNIKACJA 4,77 m<sup>2</sup>
- 0.3 ŁAZIENKA 4,48 m<sup>2</sup>
- 0.4 SALON + ANEKS KUCHENNY 30,79 m<sup>2</sup>
- 0.5 KL. SCHODOWA 2,05 m<sup>2</sup>

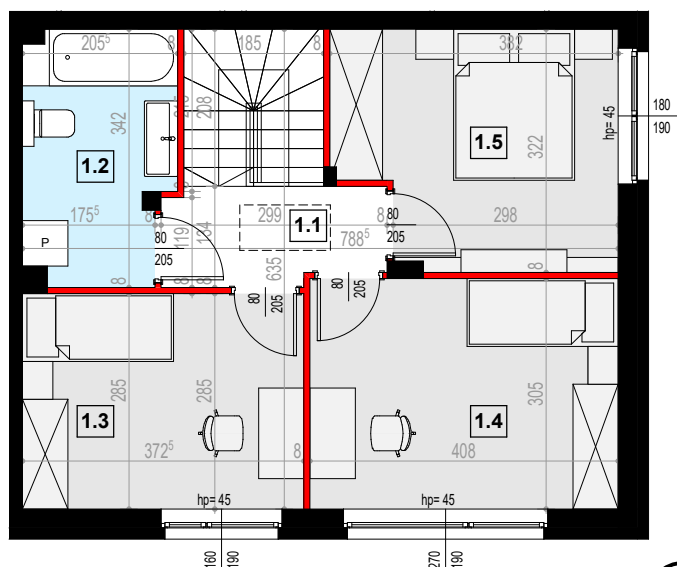
**RAZEM** 45,57 m<sup>2</sup>  
*suma powierzchni użytkowej parteru*

- 1.1 KOMUNIKACJA 5,61 m<sup>2</sup>
- 1.2 ŁAZIENKA 6,28 m<sup>2</sup>
- 1.3 POKÓJ 10,42 m<sup>2</sup>
- 1.4 POKÓJ 12,23 m<sup>2</sup>
- 1.5 POKÓJ 10,90 m<sup>2</sup>

**RAZEM** 45,44 m<sup>2</sup>  
*suma powierzchni użytkowej piętra*

**RAZEM** 91,01 m<sup>2</sup>  
*suma powierzchni użytkowej lokalu mieszkalnego*

rzut piętra



**ściana nośna, kandywent, lub szachł instalacyjny: brak możliwości wyburzenia lub zmiany lokalizacji elementu**

**ściana działowa: rodzaj ściany wewnętrznej budynku, rozdzielająca pomieszczenia budynku, nie stanowiąca elementu konstrukcyjnego oraz nie posiadająca właściwości nośnych - możliwość wyburzenia lub przed ich postawieniem, podania własnych preferencji dotyczących lokalizacji elementu**

Wymiary pomieszczeń, lokalizację przyborów sanitarnych i inne podano na podstawie projektu budowlanego. Powierzchnia jest obliczona w świetle pionowych przegród w stanie wykończonym, przy uwzględnieniu tynków i okładzin o grubości 1,5cm.

Wymiary podane są w stanie bez wykończenia. W trakcie budowy mogą wystąpić różnice w stosunku do stanu zaprezentowanego w projekcie, wynikające ze specyfiki prac budowlanych. Powyższa oferta ma charakter informacyjny i nie stanowi oferty handlowej w rozumieniu art. 66 §1 Kodeksu Cywilnego

# 107,92 m<sup>2</sup>

zescanuj kod QR i zobacz lokalizację działki

POWIERZCHNIA UŻYTKOWA LOK. MIESZKALNEGO

+ 91,01 m<sup>2</sup>

POWIERZCHNIA GARAŻU

+ 16,91 m<sup>2</sup>



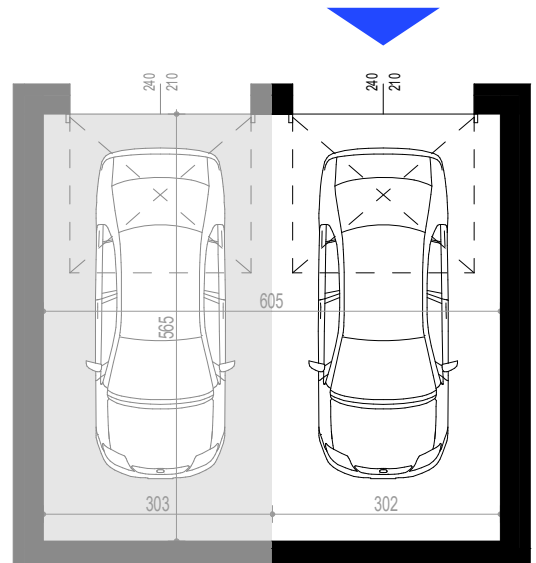
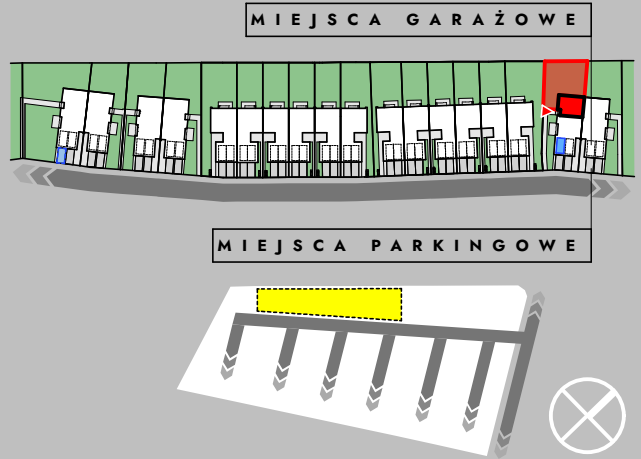
MIESZKANIE 2-KONDYGNACYJNE 4-POKOJOWE, GARAŻ + MIEJSCA POSTOJOWE

# 236,6 m<sup>2</sup>

POWIERZCHNIA DZIAŁKI

# 19,65 m<sup>2</sup>

POWIERZCHNIA TARASU



**GARAŻ**

**16,91 m<sup>2</sup>**

powierzchnia użytkowa części garażu przynależnej do lokalu mieszkalnego

**Słona nośna, kandy went. lub szachł instalacyjny:** brak możliwości wyburzenia lub zmiany lokalizacji elementu

**Słona działowa - rodzaj ściany wewnętrznej budynku, rozdzielająca pomieszczenia budynku, nie stanowiąca elementu konstrukcyjnego oraz nie posiadająca właściwości nośnych - możliwości wyburzenia lub przed ich postawieniem, podania własnych preferencji dotyczących lokalizacji elementu**

Wymiary pomieszczeń, lokalizacje przyborów sanitarnych i inne podano na podstawie projektu budowlanego. Powierzchnia jest obliczona w świetle pionowych przegród w stanie wykończonym, przy uwzględnieniu tynków i okładzin o grubości 1,5cm.

Wymiary podane są w stanie bez wykończenia. W trakcie budowy mogą wystąpić różnice w stosunku do stanu zaprezentowanego w projekcie, wynikające ze specyfiki prac budowlanych. Powyższa oferta ma charakter informacyjny i nie stanowi oferty handlowej w rozumieniu art. 66 §1 Kodeksu Cywilnego

