

106,92 m²

zescanuj kod QR i zobacz lokalizację działki

POWIERZCHNIA UŻYTKOWA LOK. MIESZKALNEGO

+ 90,01 m²

POWIERZCHNIA GARAŻU

+ 16,91 m²



MIESZKANIE 2-KONDYGNACYJNE 4-POKOJOWE, GARAŻ + MIEJSCA POSTOJOWE

108,7 m²

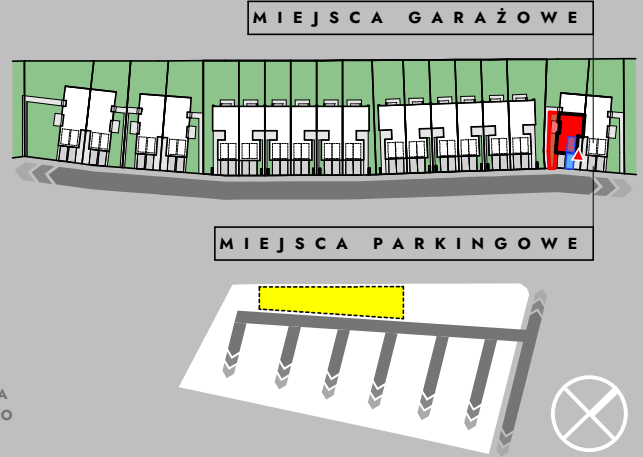
POWIERZCHNIA DZIAŁKI

11,74 m²

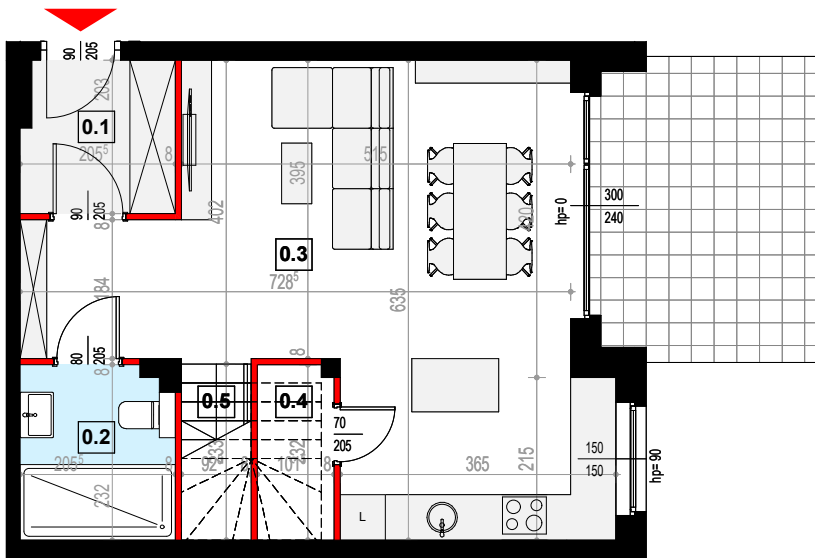
POWIERZCHNIA TARASU - PARTER

33,02 m²

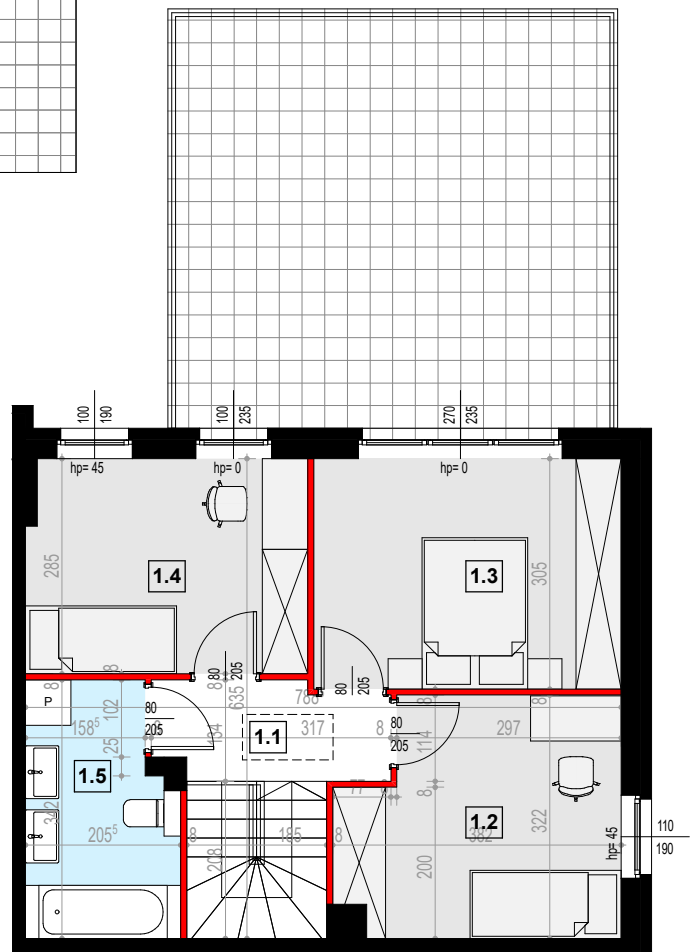
POWIERZCHNIA TARASU - PIĘTRO



rzut parteru



rzut piętra



0.1 WIATROŁAP	4,05 m ²
0.2 ŁAZIENKA	4,45 m ²
0.3 SALON + ANEKS KUCHENNY	32,45 m ²
0.4 SPIŻARNIA	1,68 m ²
0.5 KL. SCHODOWA	2,05 m ²
RAZEM	44,68 m²

suma powierzchni użytkowej parteru

1.1 KOMUNIKACJA	5,77 m ²
1.2 POKÓJ	10,82 m ²
1.3 POKÓJ	12,20 m ²
1.4 POKÓJ	10,38 m ²
1.5 ŁAZIENKA	6,16 m ²
RAZEM	45,33 m²

suma powierzchni użytkowej piętra

RAZEM 90,01 m²

suma powierzchni użytkowej lokalu mieszkalnego

ściana nośna, kandy went. lub szachl instalacyjny: brak możliwości wyburzenia lub zmiany lokalizacji elementu

ściana działowa: rodzaj ściany wewnętrznej budynku, rozdzielająca pomieszczenia budynku, nie stanowiąca elementu konstrukcyjnego oraz nie posiadająca właściwości nośnych - możliwości wyburzenia lub przed ich postawieniem, podania własnych preferencji dotyczących lokalizacji elementu

Wymiary pomieszczeń, lokalizację przyborów sanitarnych i inne podano na podstawie projektu budowlanego. Powierzchnia jest obliczona w świetle pionowych przegród w stanie wykończonym, przy uwzględnieniu tynków i okładzin o grubości 1,5cm.

Wymiary podane są w stanie bez wykończenia. W trakcie budowy mogą wystąpić różnice w stosunku do stanu zaprezentowanego w projekcie, wynikające ze specyfiki prac budowlanych. Powyższa oferta ma charakter informacyjny i nie stanowi oferty handlowej w rozumieniu art. 66 §1 Kodeksu Cywilnego



106,92 m²

zeskanuj kod QR i zobacz lokalizację działki

POWIERZCHNIA UŻYTKOWA LOK. MIESZKALNEGO

+ 90,01 m²

POWIERZCHNIA GARAŻU

+ 16,91 m²

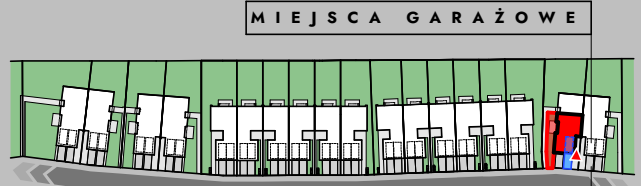


MIESZKANIE 2-KONDYGNACYJNE 4-POKOJOWE, GARAŻ + MIEJSCA POSTOJOWE

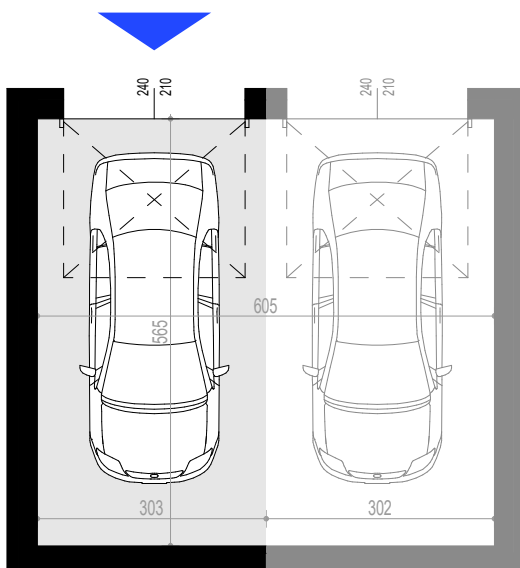
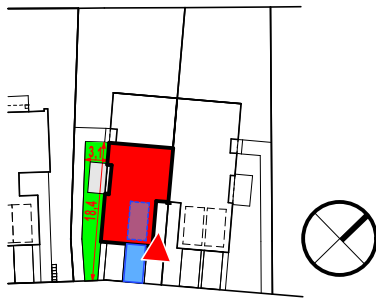
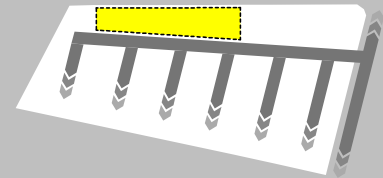
108,7 m² POWIERZCHNIA DZIAŁKI

11,74 m² POWIERZCHNIA TARASU - PARTER

33,02 m² POWIERZCHNIA TARASU - PIĘTRO



MIEJSCA PARKINGOWE



GARAŻ

powierzchnia użytkowa części garażu przynależnej do lokalu mieszkalnego

16,91 m²

ściana nośna, kandywent lub szafka instalacyjna: brak możliwości wyburzenia lub zmiany lokalizacji elementu

ściana działowa: rodzaj ściany wewnętrznej budynku, rozdzielająca pomieszczenia budynku, nie stanowiąca elementu konstrukcyjnego oraz nie posiadająca właściwości nośnych - możliwość wyburzenia lub przed ich postawieniem, podania własnych preferencji dotyczących lokalizacji elementu

Wymiary pomieszczeń, lokalizację przyborów sanitarnych i inne podano na podstawie projektu budowlanego. Powierzchnia jest obliczona w świetle pionowych przegród w stanie wykończonym, przy uwzględnieniu tynków i okładzin o grubości 1,5cm.

Wymiary podane są w stanie bez wykończenia. W trakcie budowy mogą wystąpić różnice w stosunku do stanu zaprezentowanego w projekcie, wynikające ze specyfiki prac budowlanych. Powyższa oferta ma charakter informacyjny i nie stanowi oferty handlowej w rozumieniu art. 66 §1 Kodeksu Cywilnego

