

W6/1

LOKAL NR

OSIEDLE POZNAŃ MALARSKA

KDM DEWELOPER

80,92 m²

zeskanuj kod QR i zobacz lokalizację działki

POWIERZCHNIA UŻYTKOWA LOK. MIESZKALNEGO

+ 63,18 m²

POWIERZCHNIA GARAŻU

+ 17,74 m²



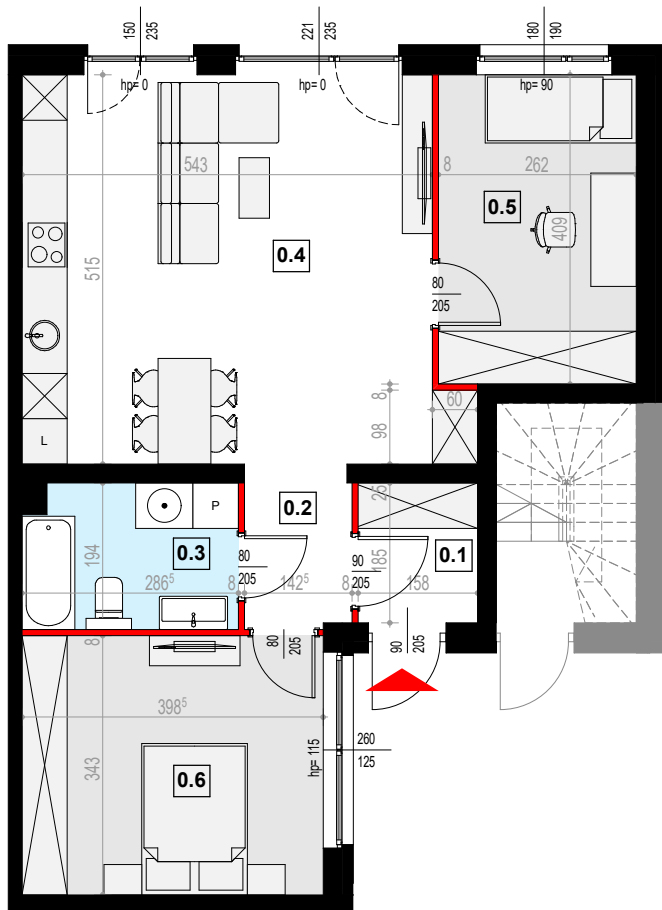
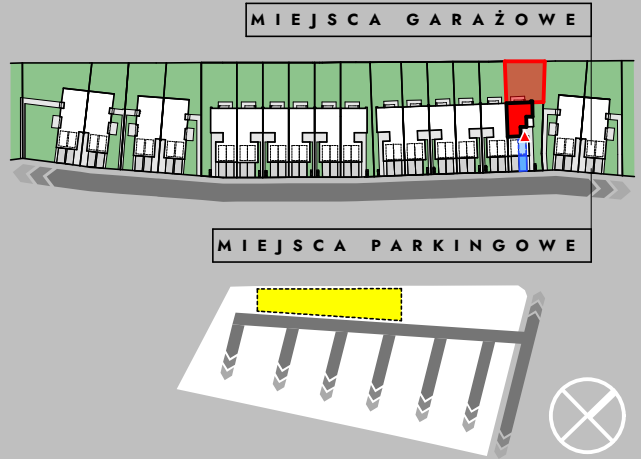
MIESZKANIE 3-POKOJOWE NA PARTERZE, GARAŻ + MIEJSCA POSTOJOWE

251,5 m²

POWIERZCHNIA DZIAŁKI

9,82 m²

POWIERZCHNIA TARASU



| | |
|----------------------------|----------------------------|
| 0.1 WIATROŁAP | 2,82 m ² |
| 0.2 KOMUNIKACJA | 2,89 m ² |
| 0.3 ŁAZIENKA | 5,28 m ² |
| 0.4 SALON + ANEKS KUCHENNY | 28,22 m ² |
| 0.5 POKÓJ | 10,52 m ² |
| 0.6 POKÓJ | 13,45 m ² |
| RAZEM | 63,18 m² |

suma powierzchni użytkowej lokalu mieszkalnego

czarna linia ściana nośna, kandydat went., lub szafka instalacyjna; brak możliwości wyburzenia lub zmiany lokalizacji elementu

niebieska linia ściana działowa - rodzaj ściany wewnętrznej budynku, rozdzielająca pomieszczenia budynku, nie stanowiąca elementu konstrukcyjnego oraz nie posiadająca właściwości nośnych - możliwość wyburzenia lub przed ich postawieniem, podania własnych preferencji dotyczących lokalizacji elementu

Wymiary pomieszczeń, lokalizację przyborów sanitarnych i inne podano na podstawie projektu budowlanego. Powierzchnia jest obliczona w świetle pionowych przegród w stanie wykończonym, przy uwzględnieniu tynków i okładzin o grubości 1,5cm.

Wymiary podane są w stanie bez wykończenia. W trakcie budowy mogą wystąpić różnice w stosunku do stanu zaprezentowanego w projekcie, wynikające ze specyfiki prac budowlanych. Powyższa oferta ma charakter informacyjny i nie stanowi oferty handlowej w rozumieniu art. 66 §1 Kodeksu Cywilnego



80,92 m²

zeskanuj kod QR i zobacz lokalizację działki

POWIERZCHNIA UŻYTKOWA LOK. MIESZKALNEGO

+ 63,18 m²

POWIERZCHNIA GARAŻU

+ 17,74 m²



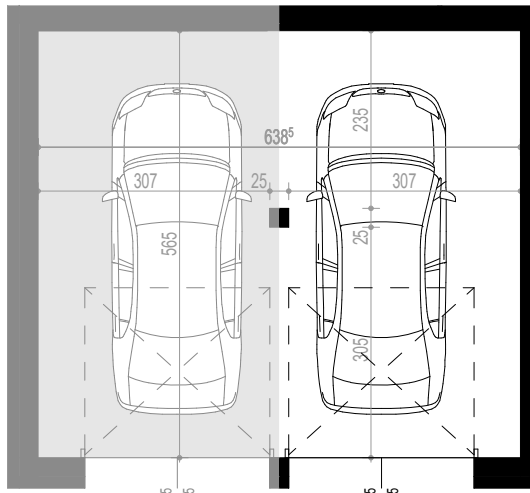
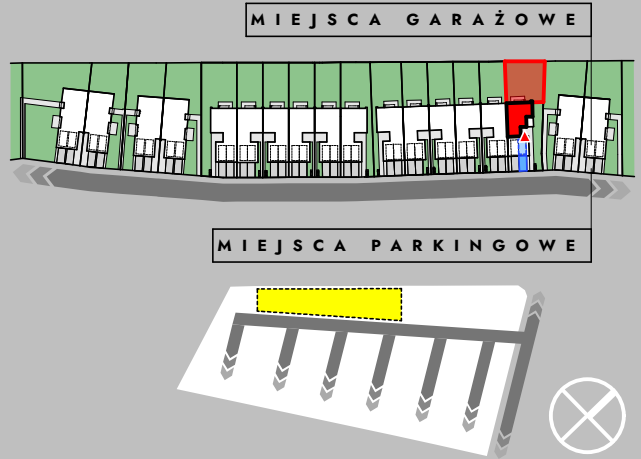
MIESZKANIE 3-POKOJOWE NA PARTERZE, GARAŻ + MIEJSCE POSTOJOWE

251,5 m²

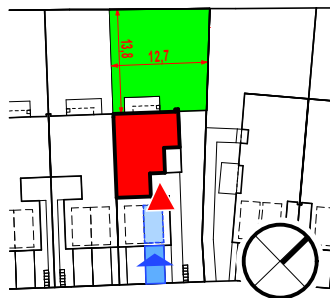
POWIERZCHNIA DZIAŁKI

9,82 m²

POWIERZCHNIA TARASU



GARAŻ
powierzchnia użytkowa części garażu przynależnej do lokalu mieszkalnego **17,74 m²**



ściana nośna, kandy went. lub szachl instalacyjny: brak możliwości wyburzenia lub zmiany lokalizacji elementu

ściana działowa: rodzaj ściany wewnętrznej budynku, rozdzielająca pomieszczenia budynku, nie stanowiąca elementu konstrukcyjnego oraz nie posiadająca właściwości nośnych - możliwości wyburzenia lub przed ich postawieniem, podania własnych preferencji dotyczących lokalizacji elementu

Wymiary pomieszczeń, lokalizację przyborów sanitarnych i inne podano na podstawie projektu budowlanego. Powierzchnia jest obliczona w świetle pionowych przegród w stanie wykończonym, przy uwzględnieniu tynków i okładzin o grubości 1,5cm.

Wymiary podane są w stanie bez wykończenia. W trakcie budowy mogą wystąpić różnice w stosunku do stanu zaprezentowanego w projekcie, wynikające ze specyfiki prac budowlanych. Powyższa oferta ma charakter informacyjny i nie stanowi oferty handlowej w rozumieniu art. 66 §1 Kodeksu Cywilnego

