

101,86m²

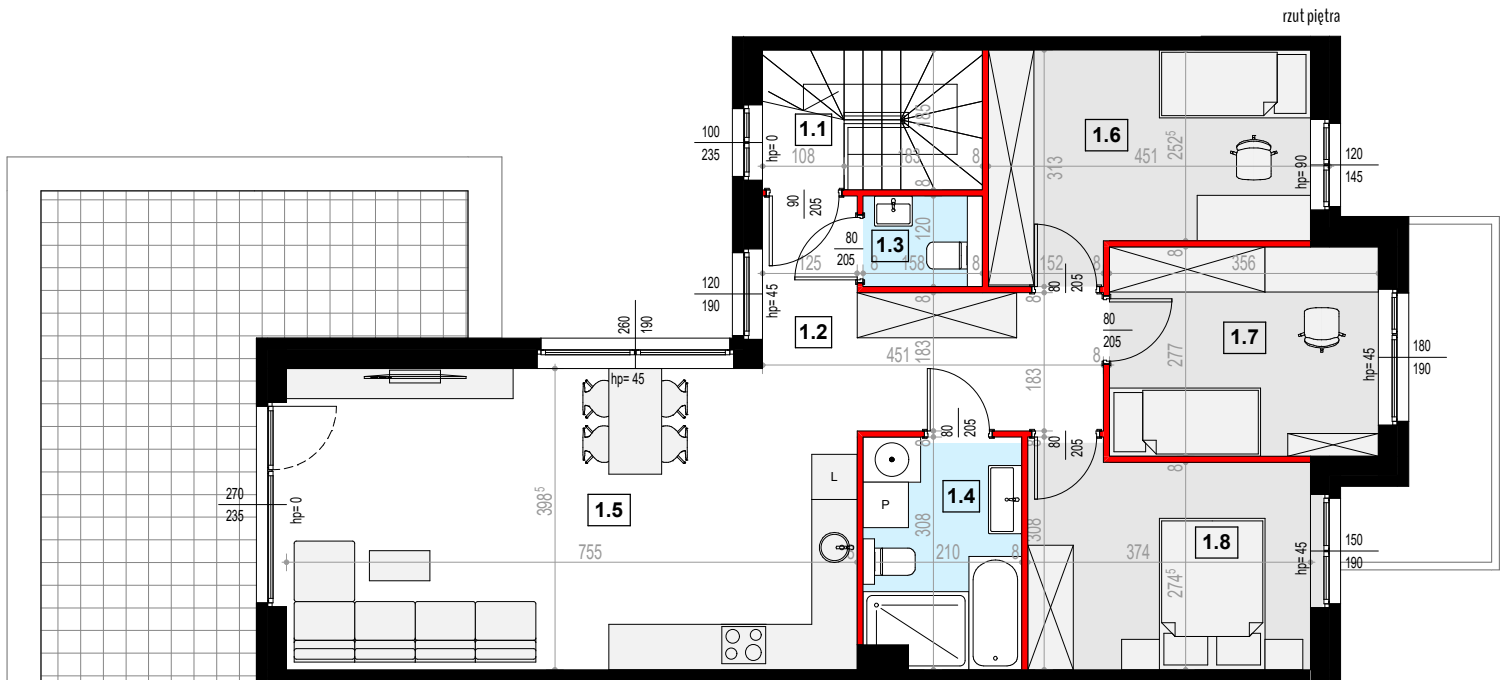
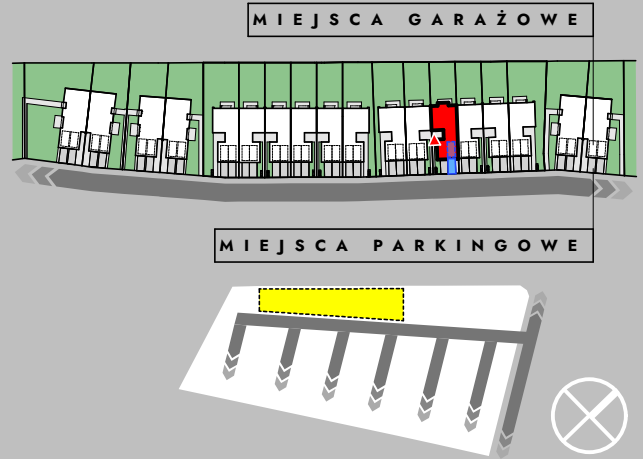
zescanuj kod QR
i zobacz lokalizację działki

**POWIERZCHNIA
UŻYTKOWA LOK. MIESZKALNEGO** **84,12 m²**
**POWIERZCHNIA
GARAŻU** **17,74 m²**



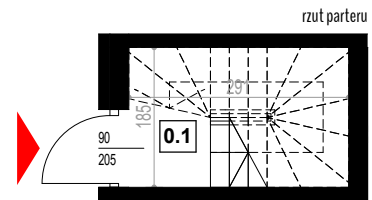
MIESZKANIE 4-POKOJOWE NA PIĘTRZE, GARAŻ + MIEJSCA POSTOJOWE

24,03m² POWIERZCHNIA
TARASU



0.1 KOMUNIKACJA <i>powierzchnia użytkowa parteru</i>	3,45 m²
1.1 KOMUNIKACJA	2,82 m ²
1.2 KOMUNIKACJA	8,37 m ²
1.3 WC	1,81 m ²
1.4 ŁAZIENKA	6,12 m ²
1.5 SALON + ANEKS KUCHENNY	30,02 m ²
1.6 POKÓJ	11,46 m ²
1.7 POKÓJ	9,67 m ²
1.8 POKÓJ	10,40 m ²
RAZEM <i>suma powierzchni użytkowej piętra</i>	80,67 m²

RAZEM **84,12m²**
suma powierzchni użytkowej lokalu mieszkalnego



— ściana nośna, kandywent lub szorstki instalacyjny; brak możliwości wyburzenia lub zmiany lokalizacji elementu

- - - ściana działowa; rodzaj ściany wewnętrznej budynku, rozdzielająca pomieszczenia budynku, nie stanowiąca elementu konstrukcyjnego oraz nie posiadająca właściwości nośnych - możliwości wyburzenia lub przed ich postawieniem, podania własnych preferencji dotyczących lokalizacji elementu

Wymiary pomieszczeń, lokalizację przyborów sanitarnych i inne podano na podstawie projektu budowlanego. Powierzchnia jest obliczona w świetle pionowych przegród w stanie wykończonym, przy uwzględnieniu tynków i okładzin o grubości 1,5cm.

Wymiary podane są w stanie bez wykończenia. W trakcie budowy mogą wystąpić różnice w stosunku do stanu zaprezentowanego w projekcie, wynikające ze specyfiki prac budowlanych. Powyższa oferta ma charakter informacyjny i nie stanowi oferty handlowej w rozumieniu art. 66 §1 Kodeksu Cywilnego

101,86 m²

zescanuj kod QR i zobacz lokalizację działki

POWIERZCHNIA UŻYTKOWA LOK. MIESZKALNEGO

+ 84,12 m²

POWIERZCHNIA GARAŻU

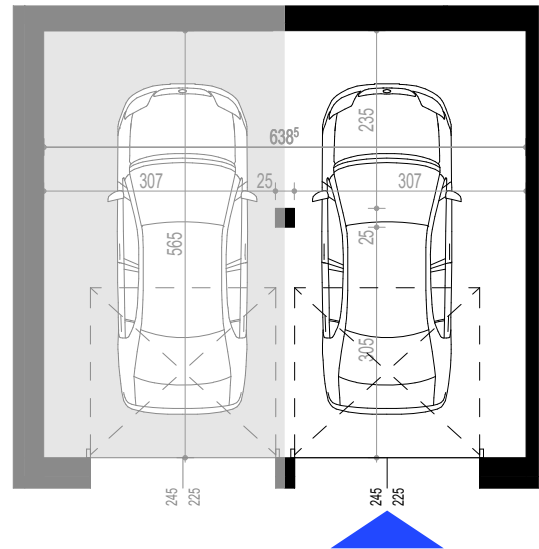
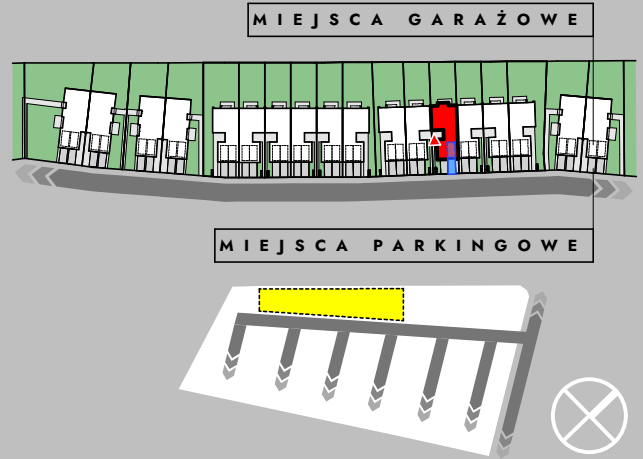
+ 17,74 m²



MIESZKANIE 4-POKOJOWE NA PIĘTRZE, GARAŻ + MIEJSCA POSTOJOWE

POWIERZCHNIA TARASU

24,03 m²



GARAŻ
powierzchnia użytkowa części garażu przynależnej do lokalu mieszkalnego **17,74 m²**



ściana nośna, kandy went. lub szachł instalacyjny: brak możliwości wyburzenia lub zmiany lokalizacji elementu

ściana działowa: rodzaj ściany wewnętrznej budynku, rozdzielająca pomieszczenia budynku, nie stanowiąca elementu konstrukcyjnego oraz nie posiadająca właściwości nośnych - możliwość wyburzenia lub przed ich postawieniem, podania własnych preferencji dotyczących lokalizacji elementu

Wymiary pomieszczeń, lokalizację przyborów sanitarnych i inne podano na podstawie projektu budowlanego. Powierzchnia jest obliczona w świetle pionowych przegród w stanie wykończonym, przy uwzględnieniu tynków i okładzin o grubości 1,5cm.

Wymiary podane są w stanie bez wykończenia. W trakcie budowy mogą wystąpić różnice w stosunku do stanu zaprezentowanego w projekcie, wynikające ze specyfiki prac budowlanych. Powyższa oferta ma charakter informacyjny i nie stanowi oferty handlowej w rozumieniu art. 66 §1 Kodeksu Cywilnego