

# W1/1

LOKAL NR

# OSIEDLE POZNAŃ MALARSKA

# KDM DEWELOPER

# 80,92 m<sup>2</sup>

zeskanuj kod QR  
i zobacz lokalizację działki

POWIERZCHNIA  
UŻYTKOWA LOK. MIESZKALNEGO

+ 63,18 m<sup>2</sup>

POWIERZCHNIA  
GARAŻU

+ 17,74 m<sup>2</sup>



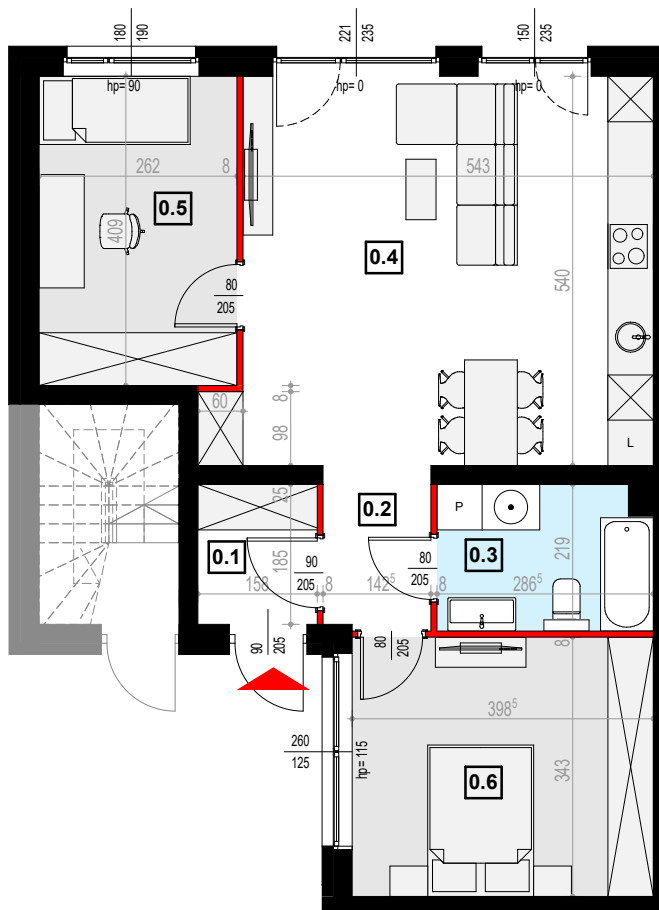
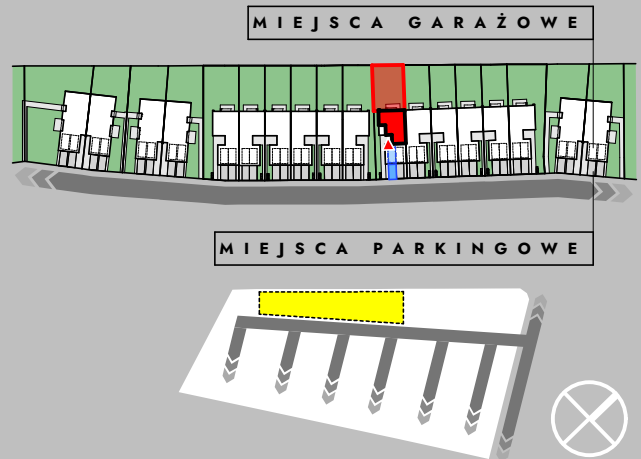
MIESZKANIE 3-POKOJOWE NA PARTERZE, GARAŻ + MIEJSCE POSTOJOWE

# 231,1 m<sup>2</sup>

POWIERZCHNIA  
DZIAŁKI

# 9,82 m<sup>2</sup>

POWIERZCHNIA  
TARASU



0.1 WIATROŁAP	2,82 m <sup>2</sup>
0.2 KOMUNIKACJA	2,89 m <sup>2</sup>
0.3 ŁAZIENKA	5,28 m <sup>2</sup>
0.4 SALON + ANEKS KUCHENNY	28,22 m <sup>2</sup>
0.5 POKÓJ	10,52 m <sup>2</sup>
0.6 POKÓJ	13,45 m <sup>2</sup>
<b>RAZEM</b>	<b>63,18 m<sup>2</sup></b>

suma powierzchni użytkowej lokalu mieszkalnego

**czarna linia** ściana nośna, kandywent, lub szorstki instalacyjny; brak możliwości wyburzenia lub zmiany lokalizacji elementu

**czarna kropka** ściana działowa; rodzaj ściany wewnętrznej budynku, rozdzielająca pomieszczenia budynku, nie stanowiąca elementu konstrukcyjnego oraz nie posiadająca właściwości nośnych - możliwość wyburzenia lub przed ich postawieniem, podania własnych preferencji dotyczących lokalizacji elementu

Wymiary pomieszczeń, lokalizację przyborów sanitarnych i inne podano na podstawie projektu budowlanego. Powierzchnia jest obliczona w świetle pionowych przegród w stanie wykończonym, przy uwzględnieniu tynków i okładzin o grubości 1,5cm.

Wymiary podane są w stanie bez wykończenia. W trakcie budowy mogą wystąpić różnice w stosunku do stanu zaprezentowanego w projekcie, wynikające ze specyfiki prac budowlanych. Powyższa oferta ma charakter informacyjny i nie stanowi oferty handlowej w rozumieniu art. 66 §1 Kodeksu Cywilnego

KDM DEWELOPER

ul. Pszeniczna 2, 63-040 Nowe Miasto nad Wartą

tel. 515-915-515

biuro@kdm-deweloper.pl

www.kdm-deweloper.pl



# W1/1

LOKAL NR

# OSIEDLE POZNAŃ MALARSKA

# KDM DEWELOPER

# 80,92 m<sup>2</sup>

zeskanuj kod QR  
i zobacz lokalizację działki

POWIERZCHNIA  
UŻYTKOWA LOK. MIESZKALNEGO

+ 63,18 m<sup>2</sup>

POWIERZCHNIA  
GARAŻU

+ 17,74 m<sup>2</sup>



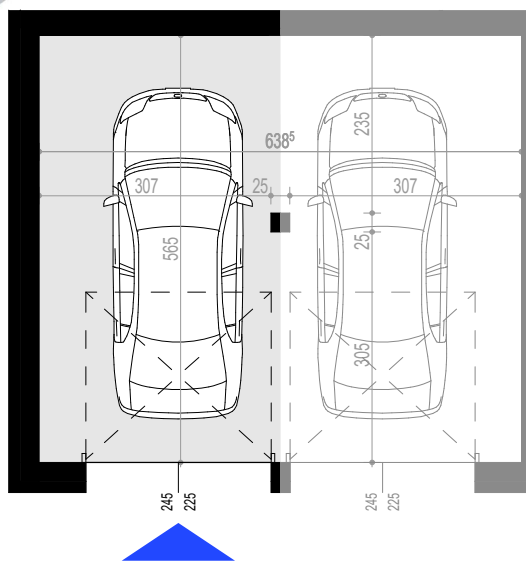
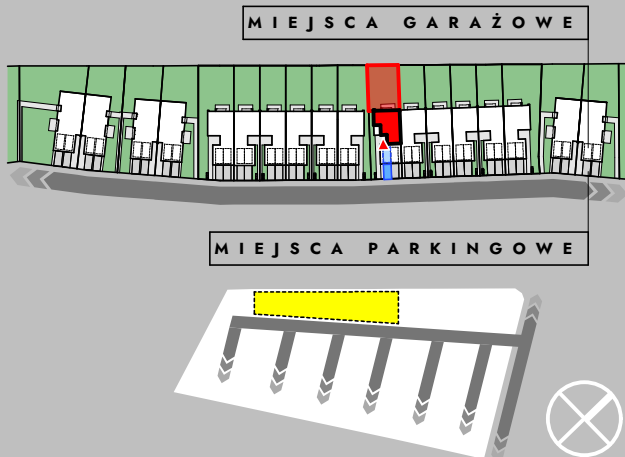
MIESZKANIE 3-POKOJOWE NA PARTERZE, GARAŻ + MIEJSCA POSTOJOWE

# 231,1 m<sup>2</sup>

POWIERZCHNIA  
DZIAŁKI

# 9,82 m<sup>2</sup>

POWIERZCHNIA  
TARASU



**GARAŻ**

powierzchnia użytkowa części garażu przynależnej do lokalu mieszkalnego

**17,74 m<sup>2</sup>**

*ściana nośna, kandy went. lub szachł instalacyjny: brak możliwości wyburzenia lub zmiany lokalizacji elementu*

*ściana działowa: rodzaj ściany wewnętrznej budynku, rozdzielająca pomieszczenia budynku, nie stanowiąca elementu konstrukcyjnego oraz nie posiadająca właściwości nośnych - możliwość wyburzenia lub przed ich postawieniem, podania własnych preferencji dotyczących lokalizacji elementu*

Wymiary pomieszczeń, lokalizację przyborów sanitarnych i inne podano na podstawie projektu budowlanego. Powierzchnia jest obliczona w świetle pionowych przegród w stanie wykończonym, przy uwzględnieniu tynków i okładzin o grubości 1,5cm.

Wymiary podane są w stanie bez wykończenia. W trakcie budowy mogą wystąpić różnice w stosunku do stanu zaprezentowanego w projekcie, wynikające ze specyfiki prac budowlanych. Powyższa oferta ma charakter informacyjny i nie stanowi oferty handlowej w rozumieniu art. 66 §1 Kodeksu Cywilnego

