

101,35m²

zeskanuj kod QR i zobacz lokalizację działki

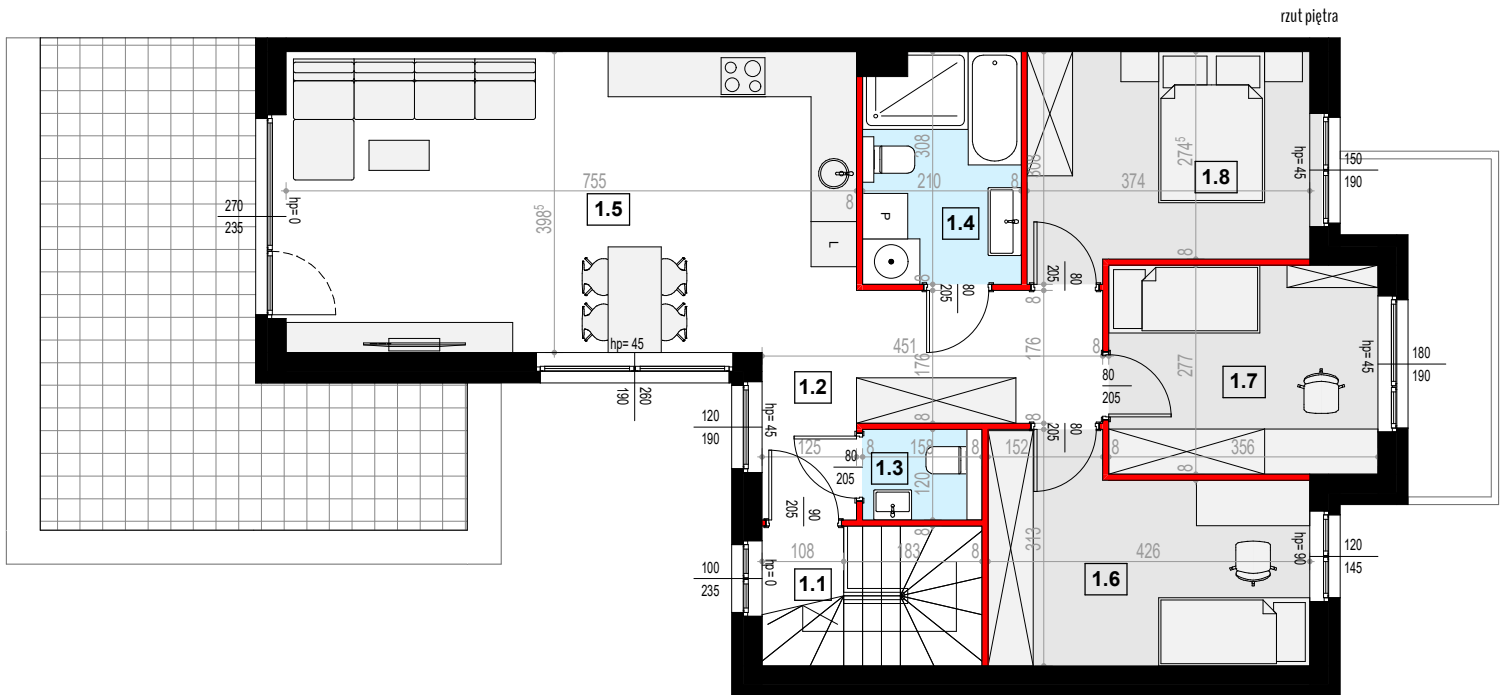
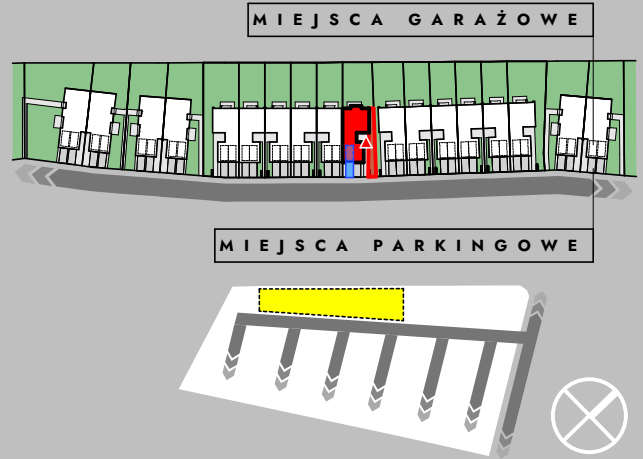
POWIERZCHNIA UŻYTKOWA LOK. MIESZKALNEGO **83,61m²**
 POWIERZCHNIA GARAŻU **17,74m²**



MIESZKANIE 4-POKOJOWE NA PIĘTRZE, GARAŻ + MIEJSCA POSTOJOWE

46,3m² POWIERZCHNIA OGRODU

24,03m² POWIERZCHNIA TARASU

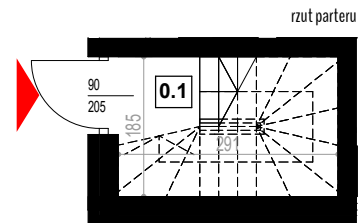


0.1 KOMUNIKACJA **3,45m²**
powierzchnia użytkowa parteru

- 1.1 KOMUNIKACJA 2,82 m²
- 1.2 KOMUNIKACJA 8,06 m²
- 1.3 WC 1,81 m²
- 1.4 ŁAZIENKA 6,12 m²
- 1.5 SALON + ANEKS KUCHENNY 30,02 m²
- 1.6 POKÓJ 11,26 m²
- 1.7 POKÓJ 9,67 m²
- 1.8 POKÓJ 10,40 m²

RAZEM **80,16m²**
suma powierzchni użytkowej piętra

RAZEM **83,61m²**
suma powierzchni użytkowej lokalu mieszkalnego



— ściana nośna, kandy went., lub szachł instalacyjny; brak możliwości wyburzenia lub zmiany lokalizacji elementu

- - - ściana działowa - rodzaj ściany wewnętrznej budynku, rozdzielająca pomieszczenia budynku, nie stanowiąca elementu konstrukcyjnego oraz nie posiadająca właściwości nośnych - możliwość wyburzenia lub przed ich postawieniem, podania własnych preferencji dotyczących lokalizacji elementu

Wymiary pomieszczeń, lokalizację przyborów sanitarnych i inne podano na podstawie projektu budowlanego. Powierzchnia jest obliczona w świetle pionowych przegród w stanie wykończonym, przy uwzględnieniu tynków i okładzin o grubości 1,5cm.

Wymiary podane są w stanie bez wykończenia. W trakcie budowy mogą wystąpić różnice w stosunku do stanu zaprezentowanego w projekcie, wynikające ze specyfiki prac budowlanych. Powyższa oferta ma charakter informacyjny i nie stanowi oferty handlowej w rozumieniu art. 66 §1 Kodeksu Cywilnego

101,35 m²

zeskanuj kod QR i zobacz lokalizację działki

POWIERZCHNIA UŻYTKOWA LOK. MIESZKALNEGO

+ 83,61 m²

POWIERZCHNIA GARAŻU

+ 17,74 m²



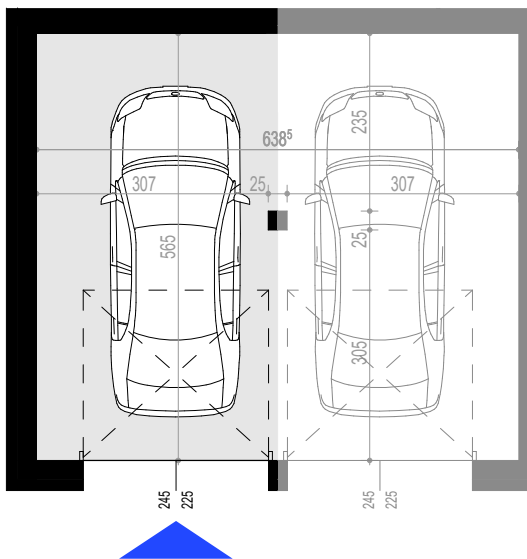
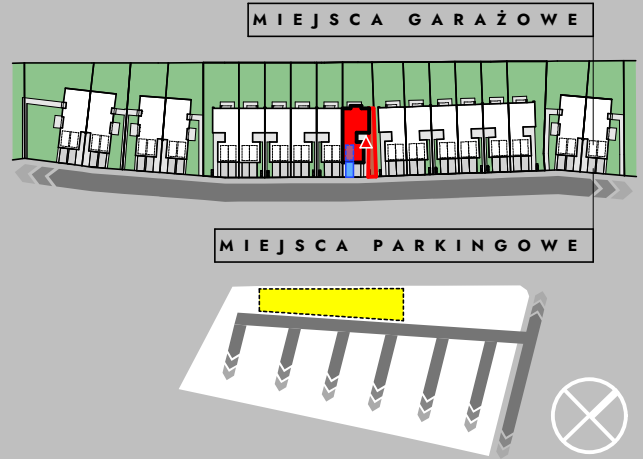
MIESZKANIE 4-POKOJOWE NA PIĘTRZE, GARAŻ + MIEJSCA POSTOJOWE

46,3 m²

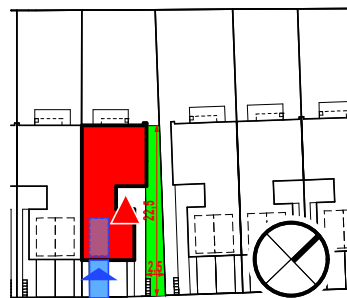
POWIERZCHNIA OGRODU

24,03 m²

POWIERZCHNIA TARASU



GARAŻ 17,74 m²
powierzchnia użytkowa części garażu przynależnej do lokalu mieszkalnego



ściana nośna, kandywent lub szorstki instalacyjny: brak możliwości wyburzenia lub zmiany lokalizacji elementu

ściana działowa: rodzaj ściany wewnętrznej budynku, rozdzielająca pomieszczenia budynku, nie stanowiąca elementu konstrukcyjnego oraz nie posiadająca właściwości nośnych - możliwość wyburzenia lub przed ich postawieniem, podania własnych preferencji dotyczących lokalizacji elementu

Wymiary pomieszczeń, lokalizację przyborów sanitarnych i inne podano na podstawie projektu budowlanego. Powierzchnia jest obliczona w świetle pionowych przegród w stanie wykończonym, przy uwzględnieniu tynków i okładzin o grubości 1,5cm.

Wymiary podane są w stanie bez wykończenia. W trakcie budowy mogą wystąpić różnice w stosunku do stanu zaprezentowanego w projekcie, wynikające ze specyfiki prac budowlanych. Powyższa oferta ma charakter informacyjny i nie stanowi oferty handlowej w rozumieniu art. 66 §1 Kodeksu Cywilnego