

101,86m²

zescanuj kod QR i zobacz lokalizację działki

POWIERZCHNIA UŻYTKOWA LOK. MIESZKALNEGO

+ 84,12 m²

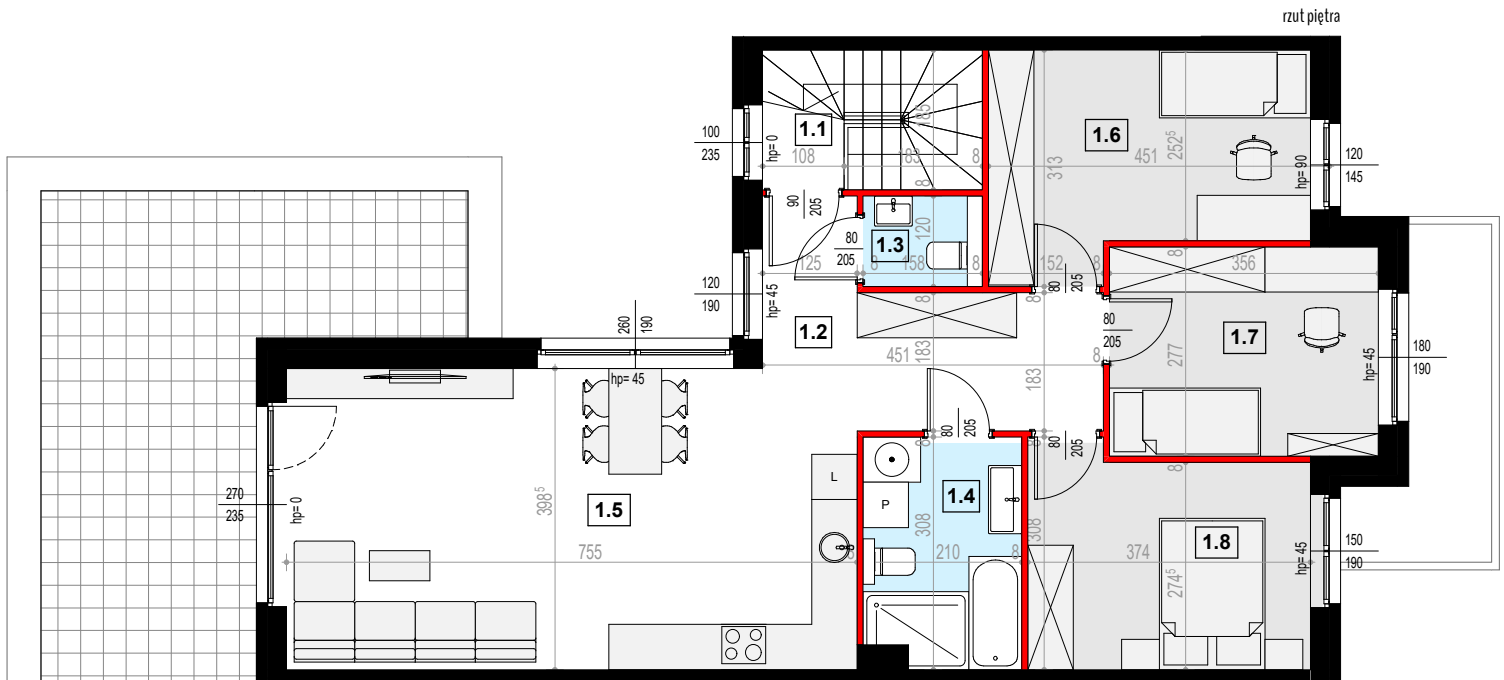
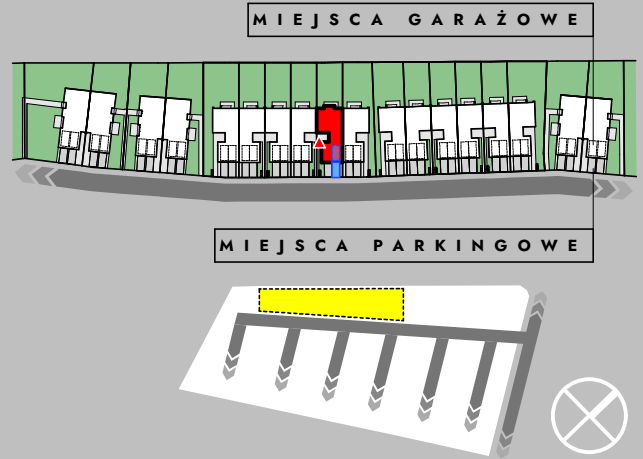
POWIERZCHNIA GARAŻU

+ 17,74 m²



MIESZKANIE 4-POKOJOWE NA PIĘTRZE, GARAŻ + MIEJSCA POSTOJOWE

POWIERZCHNIA TARASU
24,03 m²



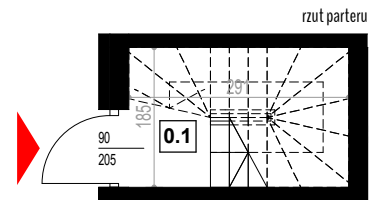
0.1 KOMUNIKACJA
powierzchnia użytkowa parteru

3,45 m²

- 1.1 KOMUNIKACJA 2,82 m²
- 1.2 KOMUNIKACJA 8,37 m²
- 1.3 WC 1,81 m²
- 1.4 ŁAZIENKA 6,12 m²
- 1.5 SALON + ANEKS KUCHENNY 30,02 m²
- 1.6 POKÓJ 11,46 m²
- 1.7 POKÓJ 9,67 m²
- 1.8 POKÓJ 10,40 m²

RAZEM **80,67 m²**
suma powierzchni użytkowej piętra

RAZEM **84,12m²**
suma powierzchni użytkowej lokalu mieszkalnego



ściana nośna, kandy went. lub szachł instalacyjny: brak możliwości wyburzenia lub zmiany lokalizacji elementu

ściana działowa: rodzaj ściany wewnętrznej budynku, rozdzielająca pomieszczenia budynku, nie stanowiąca elementu konstrukcyjnego oraz nie posiadająca właściwości nośnych - możliwości wyburzenia lub przed ich postawieniem, podania własnych preferencji dotyczących lokalizacji elementu

Wymiary pomieszczeń, lokalizację przyborów sanitarnych i inne podano na podstawie projektu budowlanego. Powierzchnia jest obliczona w świetle pionowych przegród w stanie wykończonym, przy uwzględnieniu tynków i okładzin o grubości 1,5cm.

Wymiary podane są w stanie bez wykończenia. W trakcie budowy mogą wystąpić różnice w stosunku do stanu zaprezentowanego w projekcie, wynikające ze specyfiki prac budowlanych. Powyższa oferta ma charakter informacyjny i nie stanowi oferty handlowej w rozumieniu art. 66 §1 Kodeksu Cywilnego

V5/2

LOKAL NR

OSIEDLE POZNAŃ MALARSKA

KDM DEWELOPER

101,86 m²

zescanuj kod QR
i zobacz lokalizację działki

POWIERZCHNIA
UŻYTKOWA LOK. MIESZKALNEGO

+ 84,12 m²

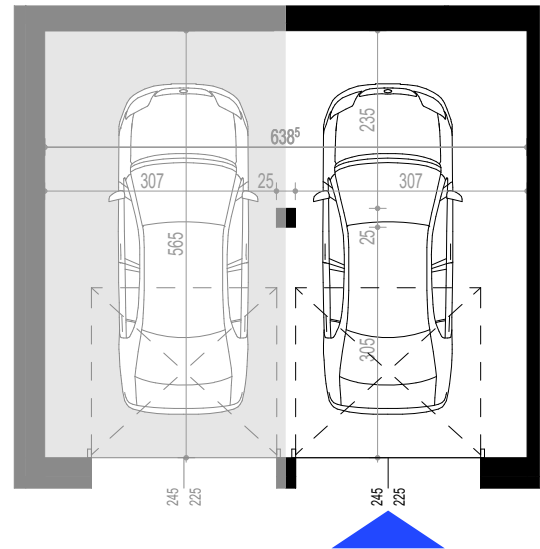
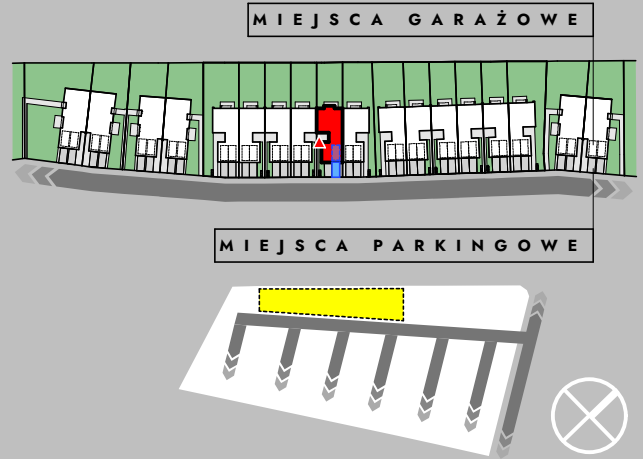
POWIERZCHNIA
GARAŻU

+ 17,74 m²



MIESZKANIE 4-POKOJOWE NA PIĘTRZE, GARAŻ + MIEJSCA POSTOJOWE

24,03 m²
POWIERZCHNIA
TARASU



GARAŻ
powierzchnia użytkowa części garażu przynależnej do lokalu mieszkalnego **17,74 m²**



ściana nośna, kandy went. lub suchy instalacyjny: brak możliwości wyburzenia lub zmiany lokalizacji elementu

ściana działowa: rodzaj ściany wewnętrznej budynku, rozdzielająca pomieszczenia budynku, nie stanowiąca elementu konstrukcyjnego oraz nie posiadająca właściwości nośnych - możliwość wyburzenia lub przed ich postawieniem, podania własnych preferencji dotyczących lokalizacji elementu

Wymiary pomieszczeń, lokalizację przyborów sanitarnych i inne podano na podstawie projektu budowlanego. Powierzchnia jest obliczona w świetle pionowych przegród w stanie wykończonym, przy uwzględnieniu tynków i okładzin o grubości 1,5cm.

Wymiary podane są w stanie bez wykończenia. W trakcie budowy mogą wystąpić różnice w stosunku do stanu zaprezentowanego w projekcie, wynikające ze specyfiki prac budowlanych. Powyższa oferta ma charakter informacyjny i nie stanowi oferty handlowej w rozumieniu art. 66 §1 Kodeksu Cywilnego