

V3/1

LOKAL NR

OSIEDLE POZNAŃ MALARSKA

KDM
DEWELOPER

81,41 m²

zeskanuj kod QR
i zobacz lokalizację działki

POWIERZCHNIA
UŻYTKOWA LOK. MIESZKALNEGO

+ 63,67 m²

POWIERZCHNIA
GARAŻU

+ 17,74 m²



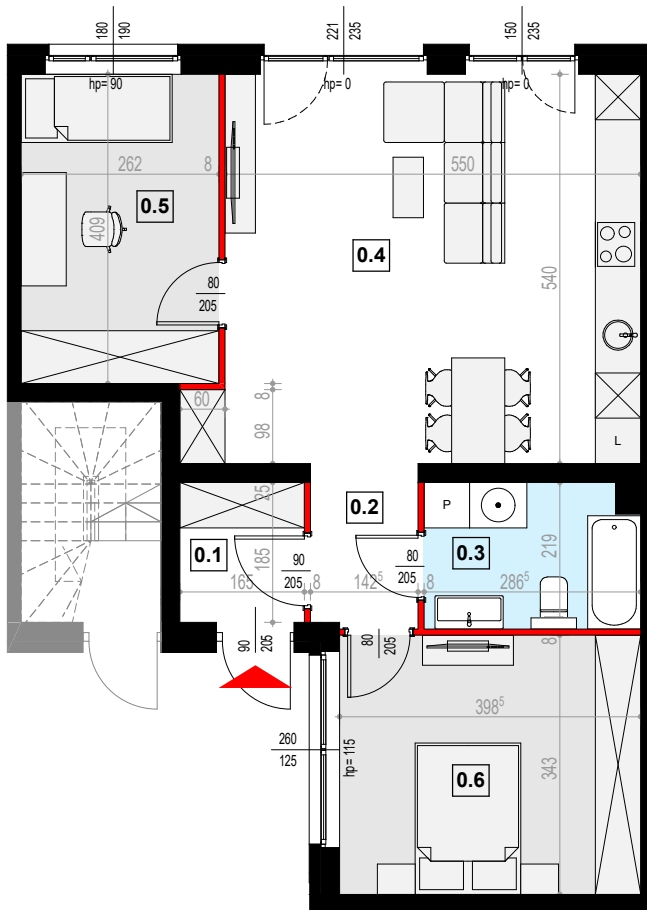
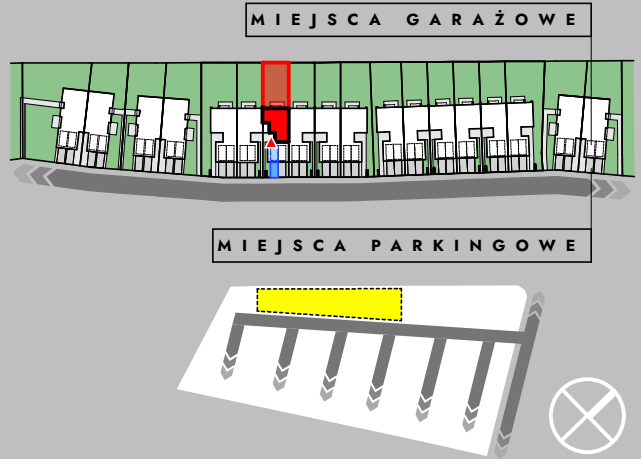
MIESZKANIE 3-POKOJOWE NA PARTERZE, GARAŻ + MIEJSCE POSTOJOWE

206,7 m²

POWIERZCHNIA
DZIAŁKI

9,82 m²

POWIERZCHNIA
TARASU



0.1 WIATROŁAP	2,95 m ²
0.2 KOMUNIKACJA	2,89 m ²
0.3 ŁAZIENKA	5,28 m ²
0.4 SALON + ANEKS KUCHENNY	28,58 m ²
0.5 POKÓJ	10,52 m ²
0.6 POKÓJ	13,45 m ²
RAZEM	63,67 m²

suma powierzchni użytkowej lokalu mieszkalnego

ściana nośna, kandy went. lub szachl instalacyjny: brak możliwości wyburzenia lub zmiany lokalizacji elementu

ściana działowa: rodzaj ściany wewnętrznej budynku, rozdzielająca pomieszczenia budynku, nie stanowiąca elementu konstrukcyjnego oraz nie posiadająca właściwości nośnych - możliwość wyburzenia lub przed ich postawieniem, podania własnych preferencji dotyczących lokalizacji elementu

Wymiary pomieszczeń, lokalizację przyborów sanitarnych i inne podano na podstawie projektu budowlanego. Powierzchnia jest obliczona w świetle pionowych przegród w stanie wykończonym, przy uwzględnieniu tynków i okładzin o grubości 1,5cm.

Wymiary podane są w stanie bez wykończenia. W trakcie budowy mogą wystąpić różnice w stosunku do stanu zaprezentowanego w projekcie, wynikające ze specyfiki prac budowlanych. Powyższa oferta ma charakter informacyjny i nie stanowi oferty handlowej w rozumieniu art. 66 §1 Kodeksu Cywilnego



V3/1

LOKAL NR

OSIEDLE POZNAŃ MALARSKA

KDM DEWELOPER

81,41 m²

zeskanuj kod QR
i zobacz lokalizację działki

POWIERZCHNIA
UŻYTKOWA LOK. MIESZKALNEGO

+ 63,67 m²

POWIERZCHNIA
GARAŻU

+ 17,74 m²



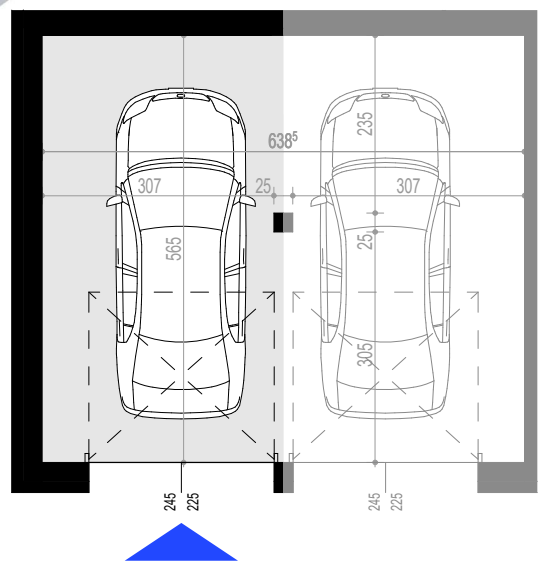
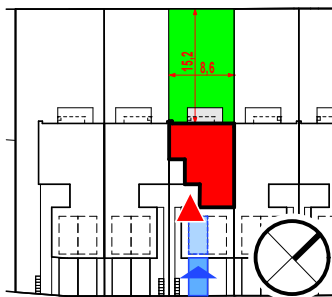
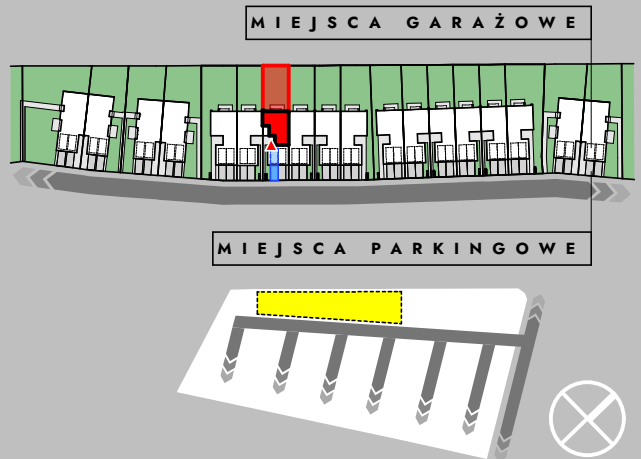
MIESZKANIE 3-POKOJOWE NA PARTERZE, GARAŻ + MIEJSCA POSTOJOWE

206,7 m²

POWIERZCHNIA
DZIAŁKI

9,82 m²

POWIERZCHNIA
TARASU



GARAŻ

powierzchnia użytkowa części garażu przynależnej do lokalu mieszkalnego

17,74 m²

ściana nośna, kandydaty went. lub szorstki instalacyjny; brak możliwości wyburzenia lub zmiany lokalizacji elementu

ściana działowa; rodzaj ściany wewnętrznej budynku, rozdzielająca pomieszczenia budynku, nie stanowiąca elementu konstrukcyjnego oraz nie posiadająca właściwości nośnych - możliwość wyburzenia lub przed ich postawieniem, podania własnych preferencji dotyczących lokalizacji elementu

Wymiary pomieszczeń, lokalizacje przyborów sanitarnych i inne podano na podstawie projektu budowlanego. Powierzchnia jest obliczona w świetle pionowych przegród w stanie wykończonym, przy uwzględnieniu tynków i okładzin o grubości 1,5cm.

Wymiary podane są w stanie bez wykończenia. W trakcie budowy mogą wystąpić różnice w stosunku do stanu zaprezentowanego w projekcie, wynikające ze specyfiki prac budowlanych. Powyższa oferta ma charakter informacyjny i nie stanowi oferty handlowej w rozumieniu art. 66 §1 Kodeksu Cywilnego

