

101,35 m²

zeskanuj kod QR i zobacz lokalizację działki

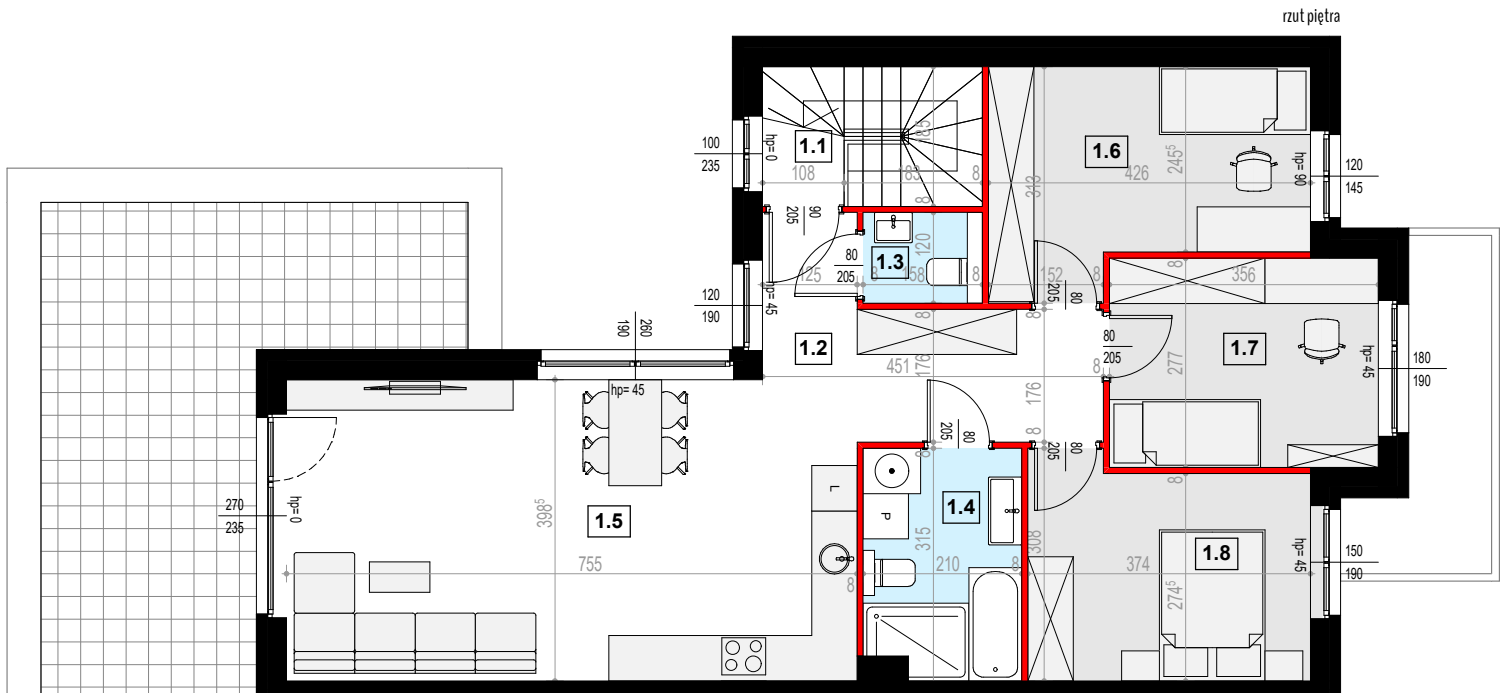
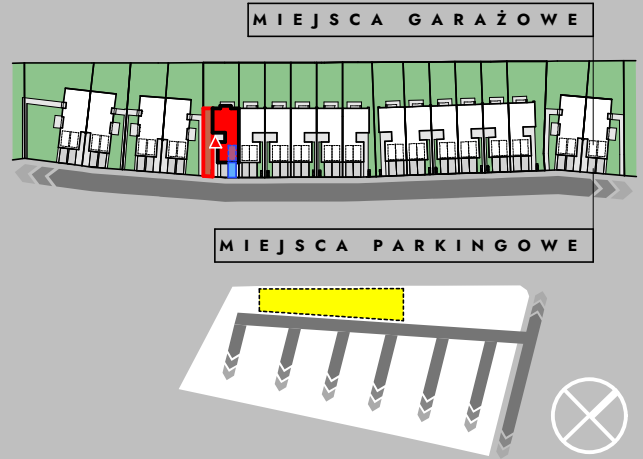
POWIERZCHNIA UŻYTKOWA LOK. MIESZKALNEGO **83,61 m²**
POWIERZCHNIA GARAŻU **17,74 m²**



MIESZKANIE 4-POKOJOWE NA PIĘTRZE, GARAŻ + MIEJSCA POSTOJOWE

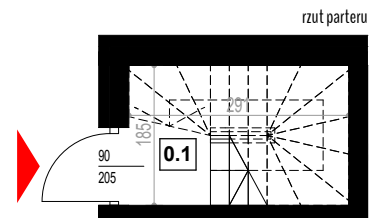
70 POWIERZCHNIA OGRODU **2,2 m²**

24 POWIERZCHNIA TARASU **0,3 m²**



0.1 KOMUNIKACJA	3,45 m²
<i>powierzchnia użytkowa parteru</i>	
1.1 KOMUNIKACJA	2,82 m ²
1.2 KOMUNIKACJA	8,06 m ²
1.3 WC	1,81 m ²
1.4 ŁAZIENKA	6,12 m ²
1.5 SALON + ANEKS KUCHENNY	30,02 m ²
1.6 POKÓJ	11,26 m ²
1.7 POKÓJ	9,67 m ²
1.8 POKÓJ	10,40 m ²
RAZEM	80,16 m²
<i>suma powierzchni użytkowej piętra</i>	

RAZEM 83,61 m²
suma powierzchni użytkowej lokalu mieszkalnego



— ściana nośna, kandywent lub szorstki instalacyjny; brak możliwości wyburzenia lub zmiany lokalizacji elementu

- - - ściana działowa - rodzaj ściany wewnętrznej budynku, rozdzielająca pomieszczenia budynku, nie stanowiąca elementu konstrukcyjnego oraz nie posiadająca właściwości nośnych - możliwości wyburzenia lub przed ich postawieniem, podania własnych preferencji dotyczących lokalizacji elementu

Wymiary pomieszczeń, lokalizację przyborów sanitarnych i inne podano na podstawie projektu budowlanego. Powierzchnia jest obliczona w świetle pionowych przegród w stanie wykonanym, przy uwzględnieniu tynków i okładzin o grubości 1,5cm.

Wymiary podane są w stanie bez wykonania. W trakcie budowy mogą wystąpić różnice w stosunku do stanu zaprezentowanego w projekcie, wynikające ze specyfiki prac budowlanych. Powyższa oferta ma charakter informacyjny i nie stanowi oferty handlowej w rozumieniu art. 66 §1 Kodeksu Cywilnego



V1/2

LOKAL NR

OSIEDLE
POZNAŃ MALARSKA

KDM
DEVELOPER

101,35 m²

zeskanuj kod QR
i zobacz lokalizację działki

POWIERZCHNIA
UŻYTKOWA LOK. MIESZKALNEGO

+ 83,61 m²

POWIERZCHNIA
GARAŻU

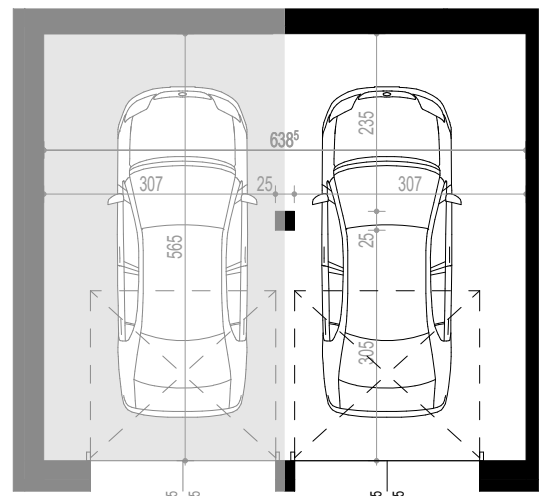
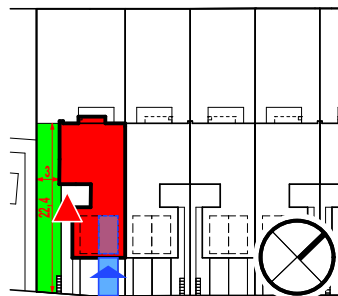
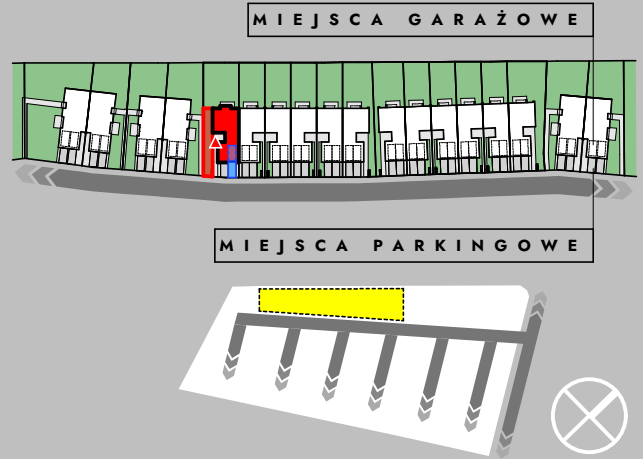
+ 17,74 m²



MIESZKANIE 4-POKOJOWE NA PIĘTRZE, GARAŻ + MIEJSCA POSTOJOWE

70 POWIERZCHNIA
OGRODU
,2 m²

24 POWIERZCHNIA
TARASU
,03 m²



GARAŻ
powierzchnia użytkowa części garażu przynależnej do lokalu mieszkalnego **17,74 m²**

ściana nośna, kandy went. lub szacht instalacyjny: brak możliwości wyburzenia lub zmiany lokalizacji elementu

ściana działowa: rodzaj ściany wewnętrznej budynku, rozdzielająca pomieszczenia budynku, nie stanowiąca elementu konstrukcyjnego oraz nie posiadająca właściwości nośnych - możliwość wyburzenia lub przed ich postawieniem, podania własnych preferencji dotyczących lokalizacji elementu

Wymiary pomieszczeń, lokalizację przyborów sanitarnych i inne podano na podstawie projektu budowlanego. Powierzchnia jest obliczona w świetle pionowych przegród w stanie wykończonym, przy uwzględnieniu tynków i okładzin o grubości 1,5cm.

Wymiary podane są w stanie bez wykończenia. W trakcie budowy mogą wystąpić różnice w stosunku do stanu zaprezentowanego w projekcie, wynikające ze specyfiki prac budowlanych. Powyższa oferta ma charakter informacyjny i nie stanowi oferty handlowej w rozumieniu art. 66 §1 Kodeksu Cywilnego

