

U4/1

LOKAL NR

OSIEDLE

POZNAŃ MALARSKA

KDM
DEVELOPER

106,92 m²

zescanuj kod QR i zobacz lokalizację działki

POWIERZCHNIA
UŻYTKOWA LOK. MIESZKALNEGO

+ 90,01 m²

POWIERZCHNIA
GARAŻU

+ 16,91 m²

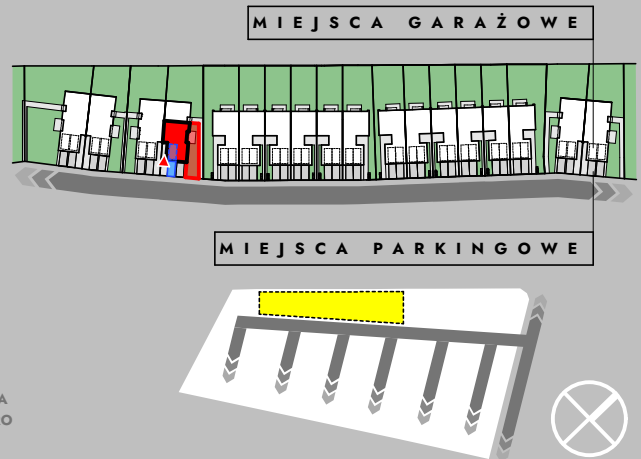


MIESZKANIE 2-KONDYGNACYJNE 4-POKOJOWE, GARAŻ + MIEJSCA POSTOJOWE

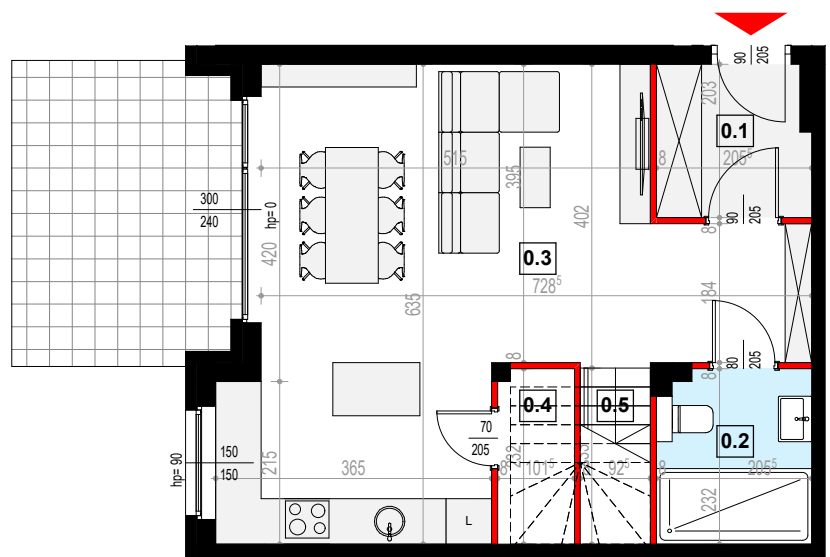
128,2 m² POWIERZCHNIA
DZIAŁKI

11,74 m² POWIERZCHNIA
TARASU - PARTER

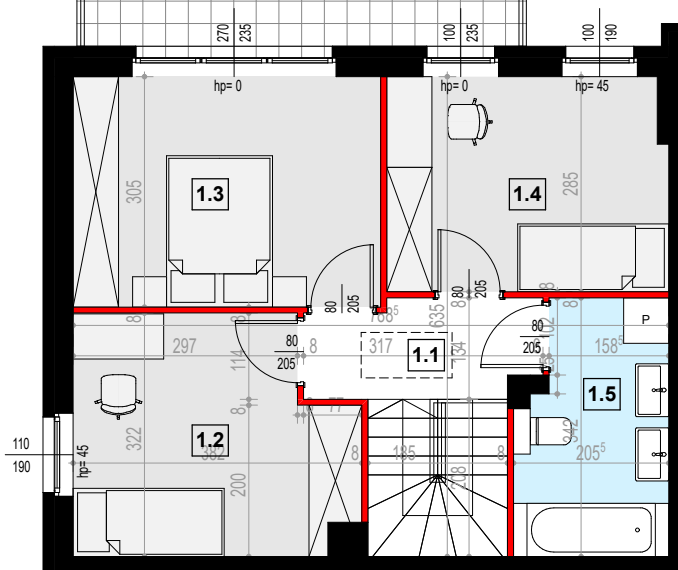
33,02 m² POWIERZCHNIA
TARASU - PIĘTRO



rzut parteru



rzut piętra



0.1 WIATROLAP	4,05 m ²
0.2 ŁAZIENKA	4,51 m ²
0.3 SALON + ANEKS KUCHENNY	32,45 m ²
0.4 SPIŻARNIA	1,68 m ²
0.5 KL. SCHODOWA	2,05 m ²
RAZEM	44,74 m²
<i>suma powierzchni użytkowej parteru</i>	

1.1 KOMUNIKACJA	5,77 m ²
1.2 POKÓJ	10,84 m ²
1.3 POKÓJ	12,20 m ²
1.4 POKÓJ	10,44 m ²
1.5 ŁAZIENKA	6,22 m ²
RAZEM	45,47 m²
<i>suma powierzchni użytkowej piętra</i>	

RAZEM 90,21 m²

suma powierzchni użytkowej lokalu mieszkalnego

ściana nośna, kandy went. lub szachl instalacyjny: brak możliwości wyburzenia lub zmiany lokalizacji elementu

ściana działowa: rodzaj ściany wewnętrznej budynku, rozdzielająca pomieszczenia budynku, nie stanowiąca elementu konstrukcyjnego oraz nie posiadająca właściwości nośnych - możliwości wyburzenia lub przed ich postawieniem, podania własnych preferencji dotyczących lokalizacji elementu

Wymiary pomieszczeń, lokalizację przyborów sanitarnych i inne podano na podstawie projektu budowlanego. Powierzchnia jest obliczona w świetle pionowych przegród w stanie wykończonym, przy uwzględnieniu tynków i okładzin o grubości 1,5cm.

Wymiary podane są w stanie bez wykończenia. W trakcie budowy mogą wystąpić różnice w stosunku do stanu zaprezentowanego w projekcie, wynikające ze specyfiki prac budowlanych. Powyższa oferta ma charakter informacyjny i nie stanowi oferty handlowej w rozumieniu art. 66 §1 Kodeksu Cywilnego

KDM DEVELOPER

ul. Pszeniczna 2, 63-040 Nowe Miasto nad Wartą

tel. 515-915-515

biuro@kdm-deweloper.pl

www.kdm-deweloper.pl



U4/1

LOKAL NR

OSIEDLE POZNAŃ MALARSKA

KDM
DEWELOPER

106,92 m²

zescanuj kod QR i zobacz lokalizację działki

POWIERZCHNIA
UŻYTKOWA LOK. MIESZKALNEGO

+ 90,01 m²

POWIERZCHNIA
GARAŻU

+ 16,91 m²

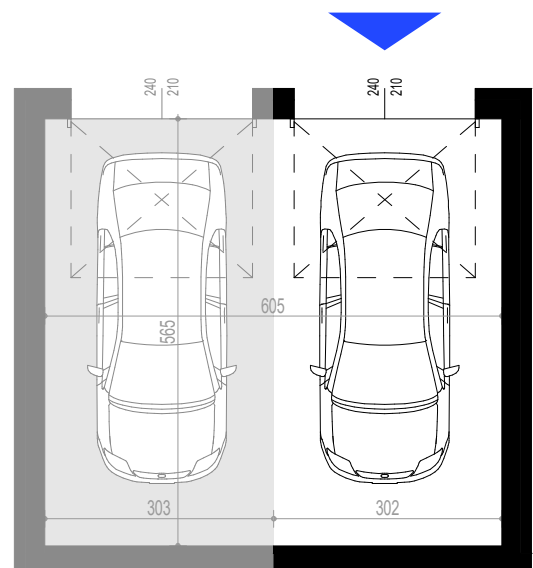
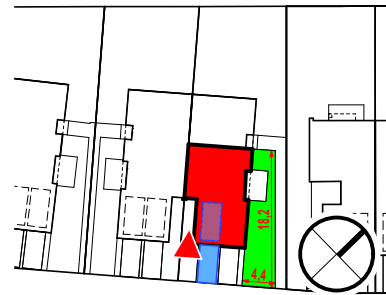
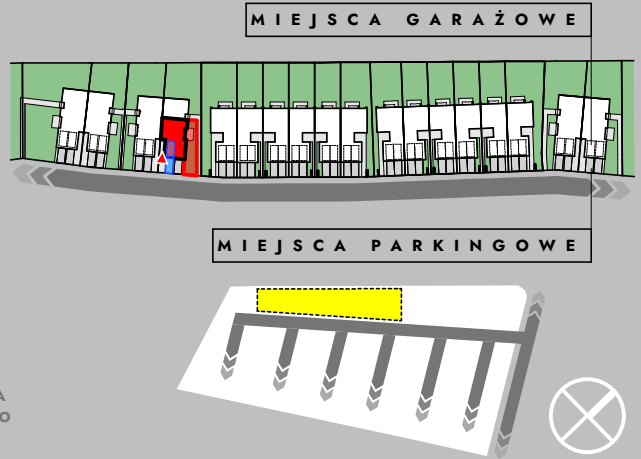


MIESZKANIE 2-KONDYGNACYJNE 4-POKOJOWE, GARAŻ + MIEJSCA POSTOJOWE

128,2 m² POWIERZCHNIA
DZIAŁKI

11,74 m² POWIERZCHNIA
TARASU - PARTER

33,02 m² POWIERZCHNIA
TARASU - PIĘTRO



GARAŻ

powierzchnia użytkowa części garażu przynależnej do lokalu mieszkalnego

16,91 m²

ściana nośna, kandywent lub szachł instalacyjny: brak możliwości wyburzenia lub zmiany lokalizacji elementu

ściana działowa: rodzaj ściany wewnętrznej budynku, rozdzielająca pomieszczenia budynku, nie stanowiąca elementu konstrukcyjnego oraz nie posiadająca właściwości nośnych - możliwość wyburzenia lub przed ich postawieniem, podania własnych preferencji dotyczących lokalizacji elementu

Wymiary pomieszczeń, lokalizację przyborów sanitarnych i inne podano na podstawie projektu budowlanego. Powierzchnia jest obliczona w świetle pionowych przegród w stanie wykończonym, przy uwzględnieniu tynków i okładzin o grubości 1,5cm.

Wymiary podane są w stanie bez wykończenia. W trakcie budowy mogą wystąpić różnice w stosunku do stanu zaprezentowanego w projekcie, wynikające ze specyfiki prac budowlanych. Powyższa oferta ma charakter informacyjny i nie stanowi oferty handlowej w rozumieniu art. 66 §1 Kodeksu Cywilnego

