

# 106,92 m<sup>2</sup>

zeskanuj kod QR  
i zobacz lokalizację działki

POWIERZCHNIA  
UŻYTKOWA LOK. MIESZKALNEGO

+ 90,01 m<sup>2</sup>

POWIERZCHNIA  
GARAŻU

+ 16,91 m<sup>2</sup>



MIESZKANIE 2-KONDYGNACYJNE 4-POKOJOWE, GARAŻ + MIEJSCA POSTOJOWE

# 119,6 m<sup>2</sup>

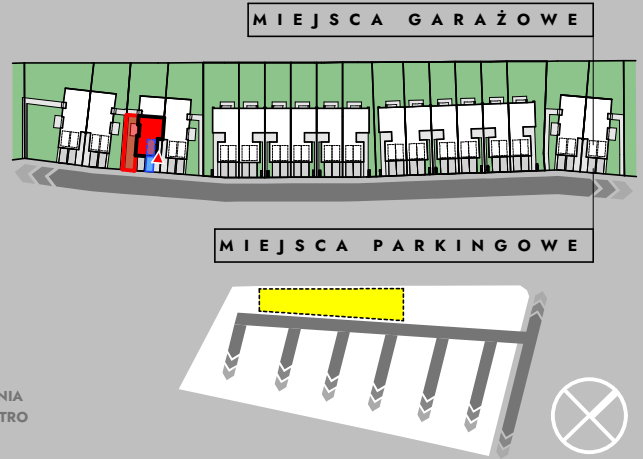
POWIERZCHNIA  
DZIAŁKI

# 11,74 m<sup>2</sup>

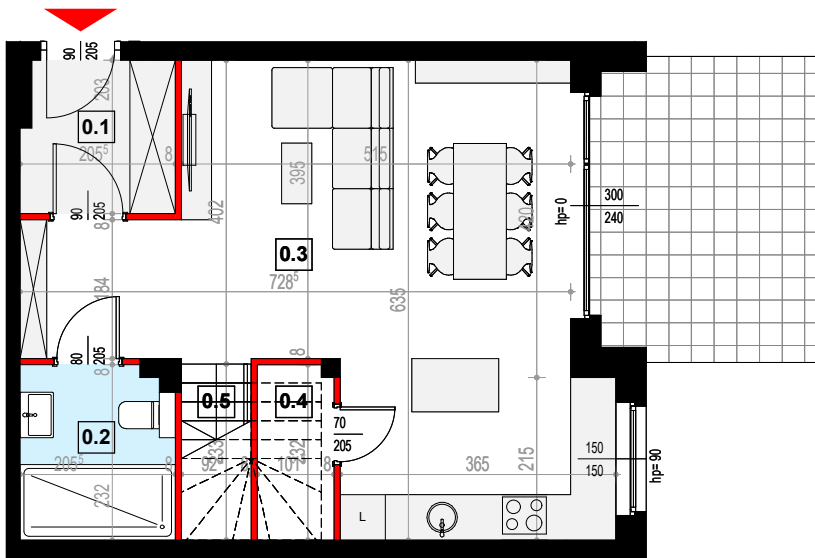
POWIERZCHNIA  
TARASU - PARTER

# 33,02 m<sup>2</sup>

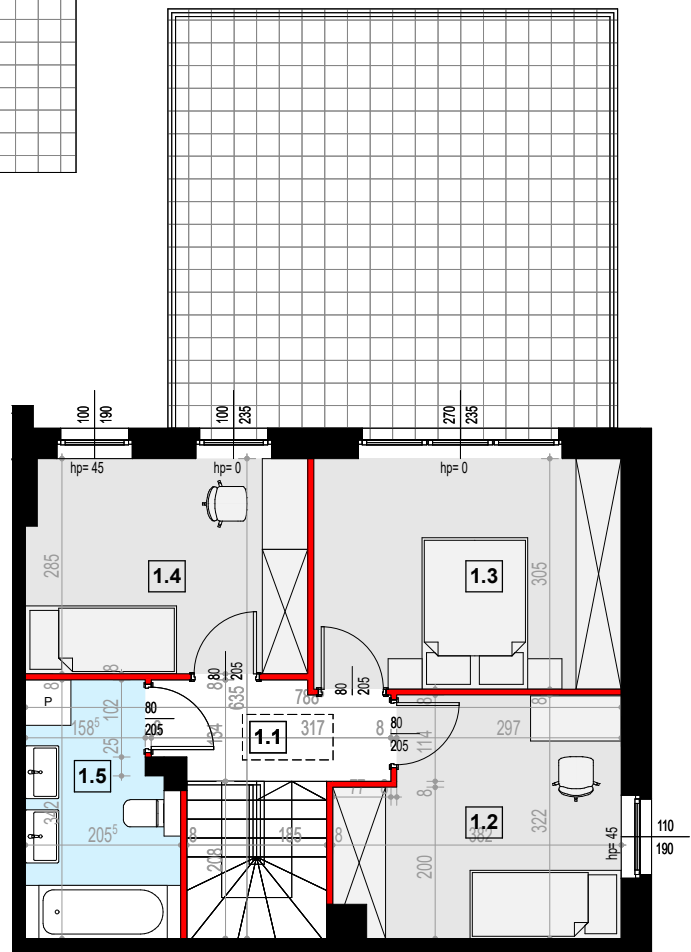
POWIERZCHNIA  
TARASU - PIĘTRO



rzut parteru



rzut piętra



0.1 WIATROŁAP	4,05 m <sup>2</sup>
0.2 ŁAZIENKA	4,45 m <sup>2</sup>
0.3 SALON + ANEKS KUCHENNY	32,45 m <sup>2</sup>
0.4 SPIŻARNIA	1,68 m <sup>2</sup>
0.5 KL. SCHODOWA	2,05 m <sup>2</sup>
<b>RAZEM</b>	<b>44,68 m<sup>2</sup></b>

*suma powierzchni użytkowej parteru*

1.1 KOMUNIKACJA	5,77 m <sup>2</sup>
1.2 POKÓJ	10,82 m <sup>2</sup>
1.3 POKÓJ	12,20 m <sup>2</sup>
1.4 POKÓJ	10,38 m <sup>2</sup>
1.5 ŁAZIENKA	6,16 m <sup>2</sup>
<b>RAZEM</b>	<b>45,33 m<sup>2</sup></b>

*suma powierzchni użytkowej piętra*

**RAZEM 90,01 m<sup>2</sup>**

*suma powierzchni użytkowej lokalu mieszkalnego*

*ściana nośna, kandywent lub szorstki instalacyjny: brak możliwości wyburzenia lub zmiany lokalizacji elementu*

*ściana działowa: rodzaj ściany wewnętrznej budynku, rozdzielająca pomieszczenia budynku, nie stanowiąca elementu konstrukcyjnego oraz nie posiadająca właściwości nośnych - możliwość wyburzenia lub przed ich postawieniem, podania własnych preferencji dotyczących lokalizacji elementu*

Wymiary pomieszczeń, lokalizację przyborów sanitarnych i inne podano na podstawie projektu budowlanego. Powierzchnia jest obliczona w świetle pionowych przegród w stanie wykończonym, przy uwzględnieniu tynków i okładzin o grubości 1,5cm.

Wymiary podane są w stanie bez wykończenia. W trakcie budowy mogą wystąpić różnice w stosunku do stanu zaprezentowanego w projekcie, wynikające ze specyfiki prac budowlanych. Powyższa oferta ma charakter informacyjny i nie stanowi oferty handlowej w rozumieniu art. 66 §1 Kodeksu Cywilnego



# 106,92 m<sup>2</sup>

zeskanuj kod QR i zobacz lokalizację działki

POWIERZCHNIA UŻYTKOWA LOK. MIESZKALNEGO

+ 90,01 m<sup>2</sup>

POWIERZCHNIA GARAŻU

+ 16,91 m<sup>2</sup>

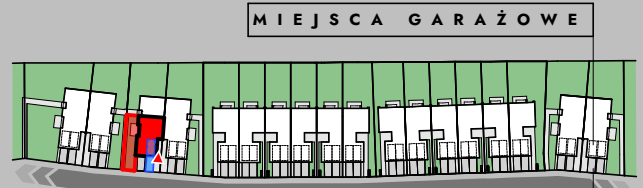


MIESZKANIE 2-KONDYGNACYJNE 4-POKOJOWE, GARAŻ + MIEJSCA POSTOJOWE

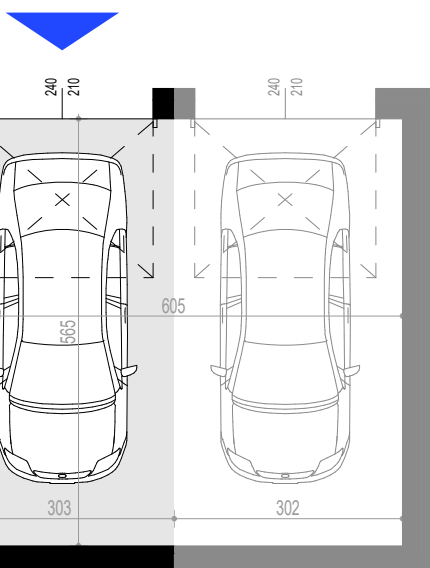
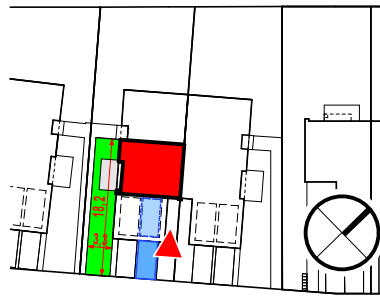
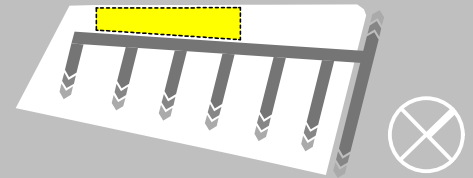
119,6 m<sup>2</sup> POWIERZCHNIA DZIAŁKI

11,74 m<sup>2</sup> POWIERZCHNIA TARASU - PARTER

33,02 m<sup>2</sup> POWIERZCHNIA TARASU - PIĘTRO



MIEJSCA PARKINGOWE



**GARAŻ**

powierzchnia użytkowa części garażu przynależnej do lokalu mieszkalnego

16,91 m<sup>2</sup>

*ściana nośna, kandy went. lub szachl instalacyjny: brak możliwości wyburzenia lub zmiany lokalizacji elementu*

*ściana działowa: rodzaj ściany wewnętrznej budynku, rozdzielająca pomieszczenia budynku, nie stanowiąca elementu konstrukcyjnego oraz nie posiadająca właściwości nośnych - możliwości wyburzenia lub przed ich postawieniem, podania własnych preferencji dotyczących lokalizacji elementu*

Wymiary pomieszczeń, lokalizację przyborów sanitarnych i inne podano na podstawie projektu budowlanego. Powierzchnia jest obliczona w świetle pionowych przegród w stanie wykończonym, przy uwzględnieniu tynków i okładzin o grubości 1,5cm.

Wymiary podane są w stanie bez wykończenia. W trakcie budowy mogą wystąpić różnice w stosunku do stanu zaprezentowanego w projekcie, wynikające ze specyfiki prac budowlanych. Powyższa oferta ma charakter informacyjny i nie stanowi oferty handlowej w rozumieniu art. 66 §1 Kodeksu Cywilnego

