

107,92 m²

zeskanuj kod QR i zobacz lokalizację działki

POWIERZCHNIA UŻYTKOWA LOK. MIESZKALNEGO

+ 91,01 m²

POWIERZCHNIA GARAŻU

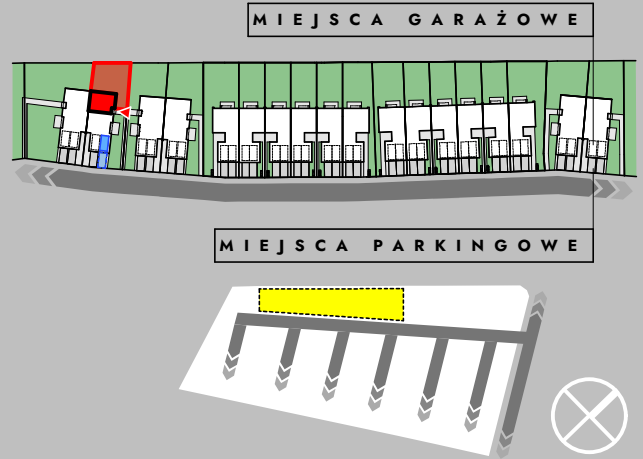
+ 16,91 m²



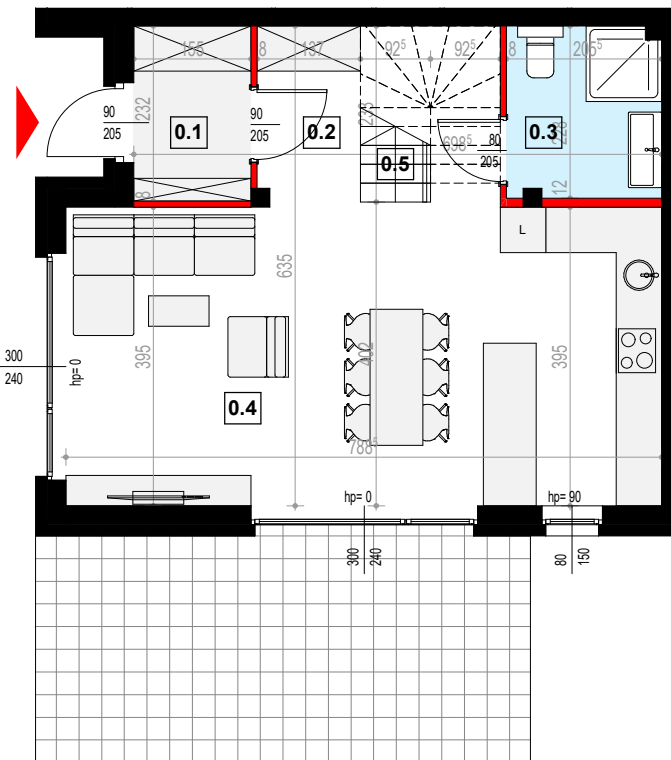
MIESZKANIE 2-KONDYGNACYJNE 4-POKOJOWE, GARAŻ + MIEJSCA POSTOJOWE

199,4 m² POWIERZCHNIA DZIAŁKI

19,65 m² POWIERZCHNIA TARASU



rzut parteru



0.1 WIATROLAP	3,48 m ²
0.2 KOMUNIKACJA	4,77 m ²
0.3 ŁAZIENKA	4,48 m ²
0.4 SALON + ANEKS KUCHENNY	30,79 m ²
0.5 KL. SCHODOWA	2,05 m ²

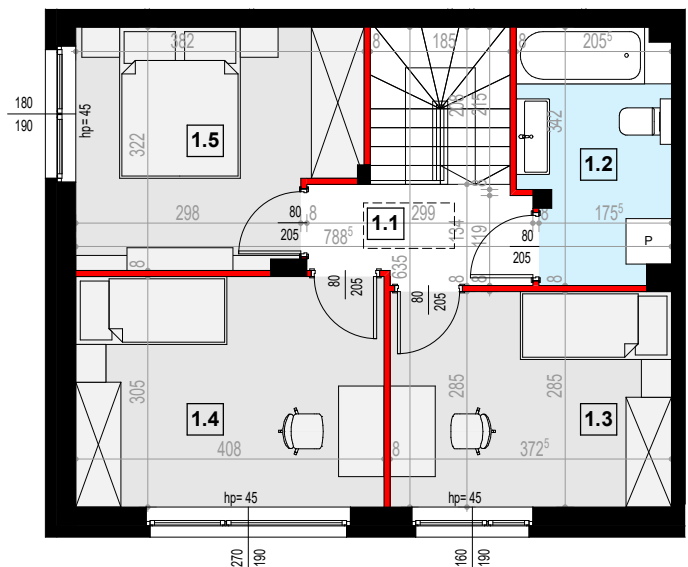
RAZEM 45,57 m²
suma powierzchni użytkowej parteru

1.1 KOMUNIKACJA	5,61 m ²
1.2 ŁAZIENKA	6,28 m ²
1.3 POKÓJ	10,42 m ²
1.4 POKÓJ	12,23 m ²
1.5 POKÓJ	10,90 m ²

RAZEM 45,44 m²
suma powierzchni użytkowej piętra

RAZEM 91,01 m²
suma powierzchni użytkowej lokalu mieszkalnego

rzut piętra



ściana nośna, kandy went. lub szachł instalacyjny: brak możliwości wyburzenia lub zmiany lokalizacji elementu

ściana działowa: rodzaj ściany wewnętrznej budynku, rozdzielająca pomieszczenia budynku, nie stanowiąca elementu konstrukcyjnego oraz nie posiadająca właściwości nośnych - możliwości wyburzenia lub przed ich postawieniem, podania własnych preferencji dotyczących lokalizacji elementu

Wymiary pomieszczeń, lokalizację przyborów sanitarnych i inne podano na podstawie projektu budowlanego. Powierzchnia jest obliczona w świetle pionowych przegród w stanie wykończonym, przy uwzględnieniu tynków i okładzin o grubości 1,5cm.

Wymiary podane są w stanie bez wykończenia. W trakcie budowy mogą wystąpić różnice w stosunku do stanu zaprezentowanego w projekcie, wynikające ze specyfiki prac budowlanych. Powyższa oferta ma charakter informacyjny i nie stanowi oferty handlowej w rozumieniu art. 66 §1 Kodeksu Cywilnego

107,92m²

zeskanuj kod QR i zobacz lokalizację działki

POWIERZCHNIA UŻYTKOWA LOK. MIESZKALNEGO

+ 91,01m²

POWIERZCHNIA GARAŻU

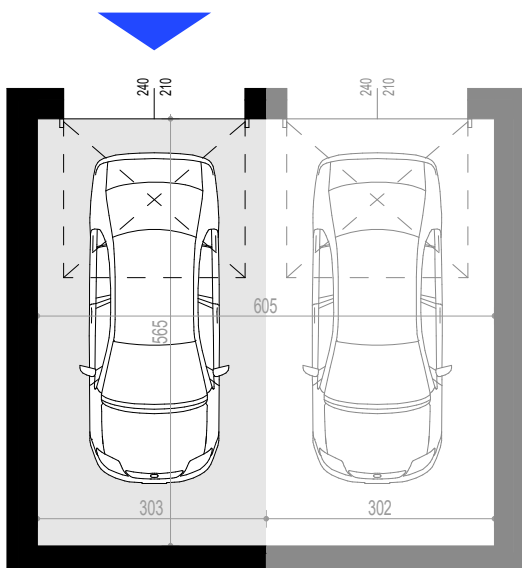
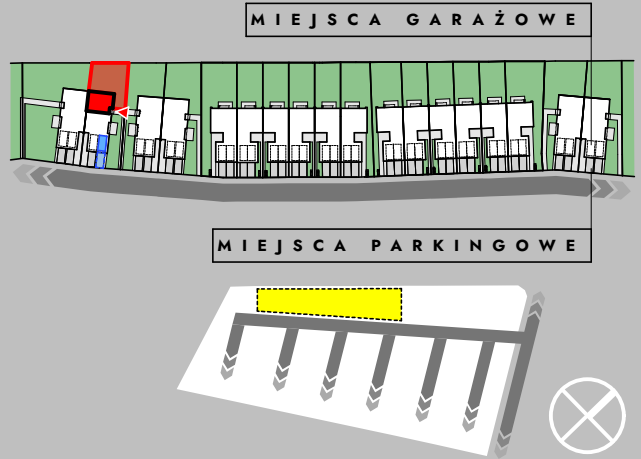
+ 16,91m²



MIESZKANIE 2-KONDYGNACYJNE 4-POKOJOWE, GARAŻ + MIEJSCA POSTOJOWE

199,4m² POWIERZCHNIA DZIAŁKI

19,65m² POWIERZCHNIA TARASU



GARAŻ

powierzchnia użytkowa części garażu przynależnej do lokalu mieszkalnego

16,91m²



ściana nośna, kandy went. lub szachł instalacyjny: brak możliwości wyburzenia lub zmiany lokalizacji elementu

ściana działowa: rodzaj ściany wewnętrznej budynku, rozdzielająca pomieszczenia budynku, nie stanowiąca elementu konstrukcyjnego oraz nie posiadająca właściwości nośnych - możliwości wyburzenia lub przed ich postawieniem, podania własnych preferencji dotyczących lokalizacji elementu

Wymiary pomieszczeń, lokalizację przyborów sanitarnych i inne podano na podstawie projektu budowlanego. Powierzchnia jest obliczona w świetle pionowych przegród w stanie wykończonym, przy uwzględnieniu tynków i okładzin o grubości 1,5cm.

Wymiary podane są w stanie bez wykończenia. W trakcie budowy mogą wystąpić różnice w stosunku do stanu zaprezentowanego w projekcie, wynikające ze specyfiki prac budowlanych. Powyższa oferta ma charakter informacyjny i nie stanowi oferty handlowej w rozumieniu art. 66 §1 Kodeksu Cywilnego