

# 107,92 m<sup>2</sup>

zeskanuj kod QR i zobacz lokalizację działki

POWIERZCHNIA UŻYTKOWA LOK. MIESZKALNEGO

+ 91,01 m<sup>2</sup>

POWIERZCHNIA GARAŻU

+ 16,91 m<sup>2</sup>



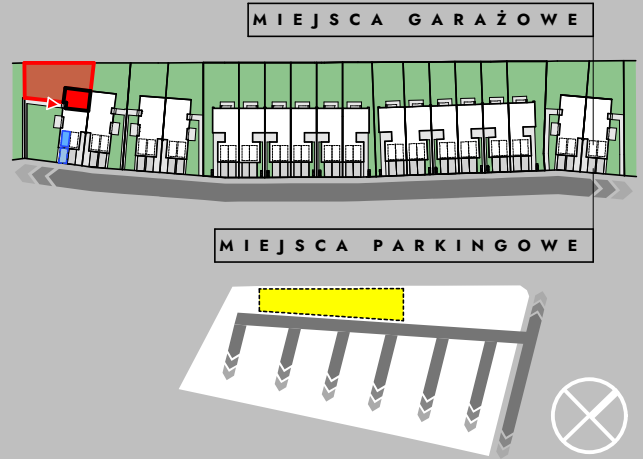
MIESZKANIE 2-KONDYGNACYJNE 4-POKOJOWE, GARAŻ + MIEJSCA POSTOJOWE

# 299,7 m<sup>2</sup>

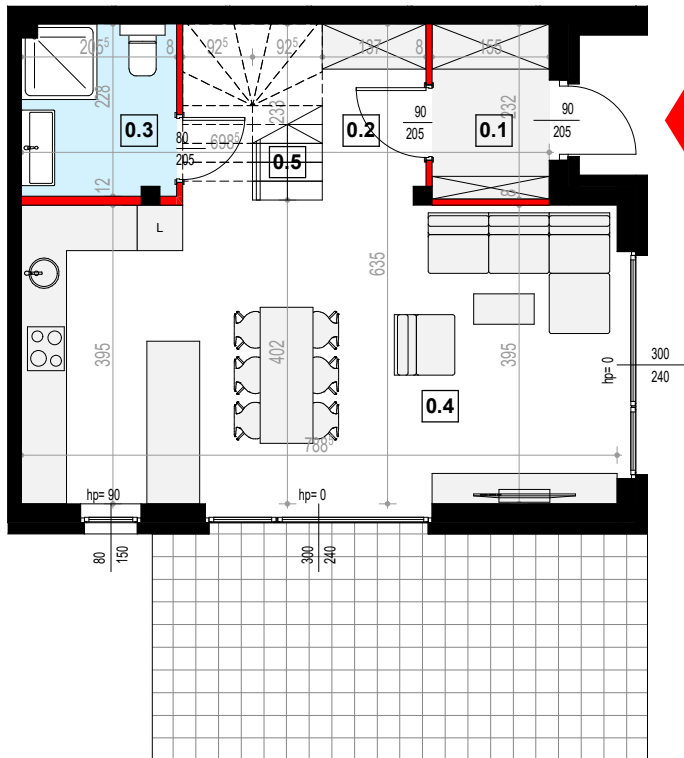
POWIERZCHNIA DZIAŁKI

# 19,65 m<sup>2</sup>

POWIERZCHNIA TARASU



rzut parteru



0.1 WIATROLAP	3,48 m <sup>2</sup>
0.2 KOMUNIKACJA	4,77 m <sup>2</sup>
0.3 ŁAZIENKA	4,48 m <sup>2</sup>
0.4 SALON + ANEKS KUCHENNY	30,79 m <sup>2</sup>
0.5 KL. SCHODOWA	2,05 m <sup>2</sup>

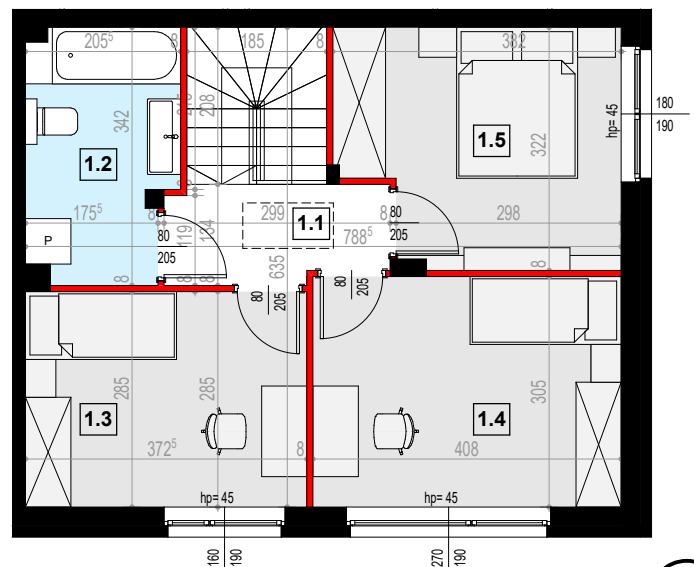
**RAZEM** **45,57 m<sup>2</sup>**  
*suma powierzchni użytkowej parteru*

1.1 KOMUNIKACJA	5,61 m <sup>2</sup>
1.2 ŁAZIENKA	6,28 m <sup>2</sup>
1.3 POKÓJ	10,42 m <sup>2</sup>
1.4 POKÓJ	12,23 m <sup>2</sup>
1.5 POKÓJ	10,90 m <sup>2</sup>

**RAZEM** **45,44 m<sup>2</sup>**  
*suma powierzchni użytkowej piętra*

**RAZEM** **91,01 m<sup>2</sup>**  
*suma powierzchni użytkowej lokalu mieszkalnego*

rzut piętra



**czarna linia** ściana nośna, kandywent, lub szachł instalacyjny; brak możliwości wyburzenia lub zmiany lokalizacji elementu

**niebieska linia** ściana działowa - rodzaj ściany wewnętrznej budynku, rozdzielająca pomieszczenia budynku, nie stanowiąca elementu konstrukcyjnego oraz nie posiadająca właściwości nośnych - możliwość wyburzenia lub przed ich postawieniem, podania własnych preferencji dotyczących lokalizacji elementu

Wymiary pomieszczeń, lokalizację przyborów sanitarnych i inne podano na podstawie projektu budowlanego. Powierzchnia jest obliczona w świetle pionowych przegród w stanie wykończonym, przy uwzględnieniu tynków i okładzin o grubości 1,5cm.

Wymiary podane są w stanie bez wykończenia. W trakcie budowy mogą wystąpić różnice w stosunku do stanu zaprezentowanego w projekcie, wynikające ze specyfiki prac budowlanych. Powyższa oferta ma charakter informacyjny i nie stanowi oferty handlowej w rozumieniu art. 66 §1 Kodeksu Cywilnego



# 107,92 m<sup>2</sup>

zescanuj kod QR i zobacz lokalizację działki

POWIERZCHNIA UŻYTKOWA LOK. MIESZKALNEGO

+ 91,01 m<sup>2</sup>

POWIERZCHNIA GARAŻU

+ 16,91 m<sup>2</sup>



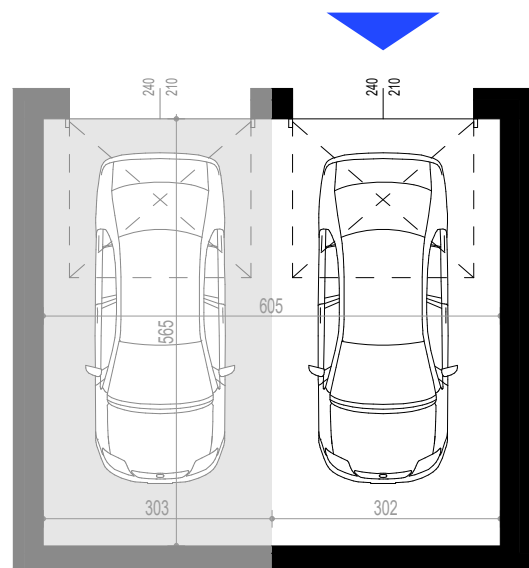
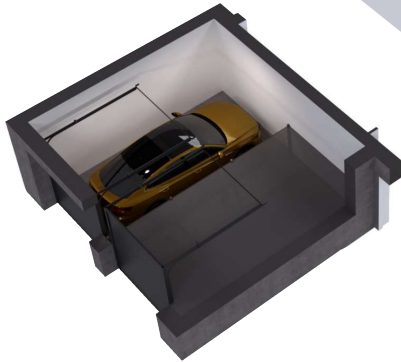
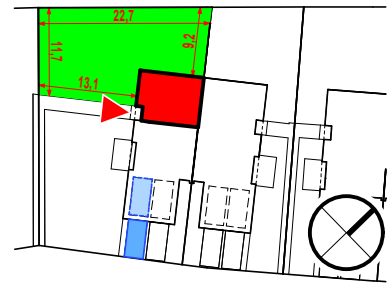
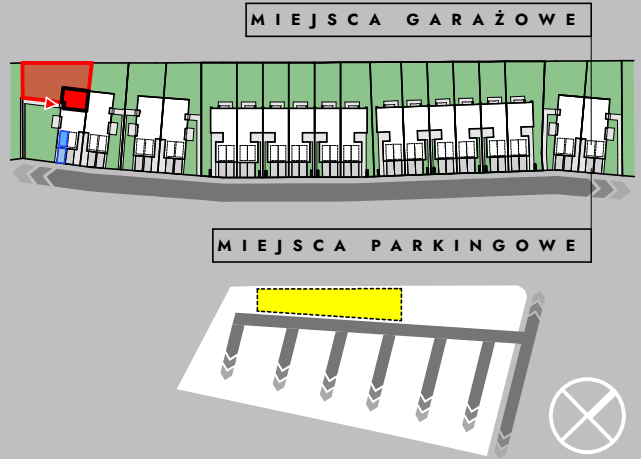
MIESZKANIE 2-KONDYGNACYJNE 4-POKOJOWE, GARAŻ + MIEJSCA POSTOJOWE

# 299,7 m<sup>2</sup>

POWIERZCHNIA DZIAŁKI

# 19,65 m<sup>2</sup>

POWIERZCHNIA TARASU



**GARAŻ**

powierzchnia użytkowa części garażu przynależnej do lokalu mieszkalnego

**16,91 m<sup>2</sup>**

*ściana nośna, kandy went. lub szachl instalacyjny: brak możliwości wyburzenia lub zmiany lokalizacji elementu*

*ściana działowa: rodzaj ściany wewnętrznej budynku, rozdzielająca pomieszczenia budynku, nie stanowiąca elementu konstrukcyjnego oraz nie posiadająca właściwości nośnych - możliwości wyburzenia lub przed ich postawieniem, podania własnych preferencji dotyczących lokalizacji elementu*

Wymiary pomieszczeń, lokalizację przyborów sanitarnych i inne podano na podstawie projektu budowlanego. Powierzchnia jest obliczona w świetle pionowych przegród w stanie wykończonym, przy uwzględnieniu tynków i okładzin o grubości 1,5cm.

Wymiary podane są w stanie bez wykończenia. W trakcie budowy mogą wystąpić różnice w stosunku do stanu zaprezentowanego w projekcie, wynikające ze specyfiki prac budowlanych. Powyższa oferta ma charakter informacyjny i nie stanowi oferty handlowej w rozumieniu art. 66 §1 Kodeksu Cywilnego

